

# <<RAPIDO>> H

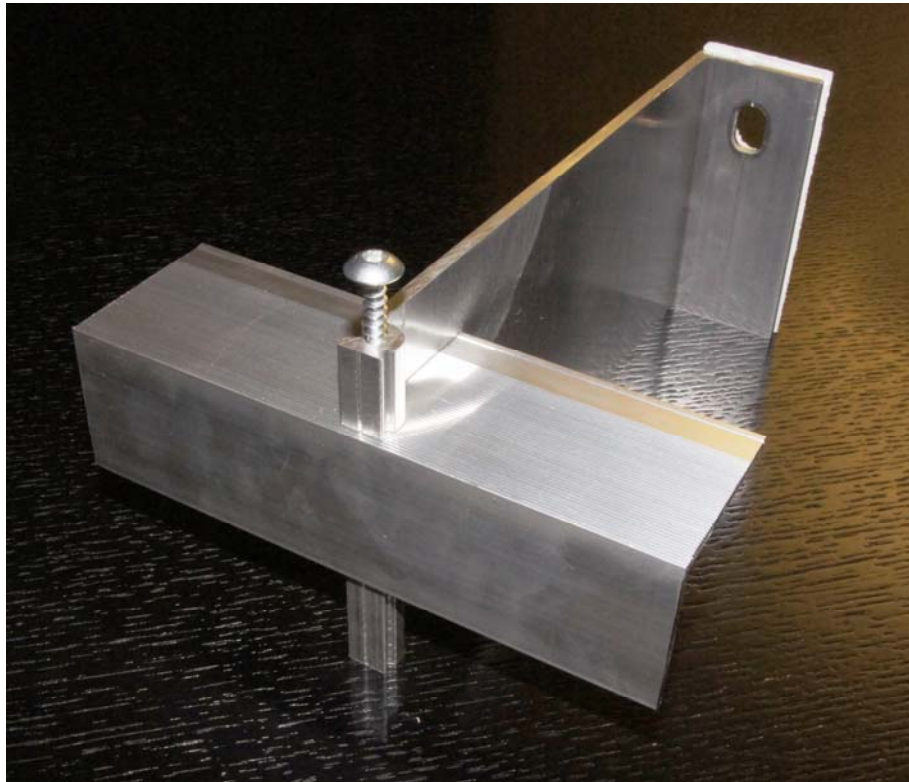
Holz – Metall

**Vorlagen 160 - 260 mm**

horizontale Anwendung

Systemgruppe: Standard klassisch

## Wagner System Typ <<Rapido>> H horizontale Anwendung



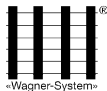
### Bauphysik

Systemgruppe: Standard klassisch						
horizontale Unterkonstruktion						
Energieklasse [W/(m <sup>2</sup> *K)]	minimal	gut	sehr gut	übertrend		
		> 0.25	0.25-0.20	0.20-0.15	< 0.15	
Wärmedämmung	Wärmedämmstärke mm					
Mineralisch	Lambda 0.032	-	160 - 180	200 - 260	-	
<b>System</b>	<b>Material</b>	<b>EH/m<sup>2</sup></b>	Konsolenvorlage mm, Justierung + 25 mm			
<<Rapido>>H	Alu	1.7	-	160 -180	200 -260	-

### Anwendung

Tragprofile		Befestigung Bekleidung		Gebäudehöhen	
vertikal	horizontal	sichtbar	unsichtbar	bis 22 m	ab 22 m
	■	■		■	

Alle Angaben sind Richtwerte



## Systembeschreibung

- Die Fassadenunterkonstruktion Typ << **Rapido** >> H eignet sich für eine horizontale Anwendung. Am häufigsten wird das System mit einer senkrechten Holzlattung kombiniert und kann so bis zur Hochhausgrenze eingesetzt werden. Beim Einsatz im Hochhausbereich werden die Plattenträgerprofile in Metall ausgeführt.
- Das << **Rapido** >> H System wird als Rückhaltesicherungslinien beim System <<WDK>> Phoenix eingesetzt.
- << **Rapido** >> H Konsolen eignen sich für den Einsatz von <<Connect>> Systemen.
- Das << **Rapido** >> H System eignet sich für Wärmedämmungen von 160 mm bis 260 mm Stärke.
- Horizontale Profilstöße werden standardmässig mit Profilverbindungen, im Momentennullpunkt zwischen den Konsolen (Konsolenabstand mm \*0.2) gemacht.
- Die thermischen Entkoppelungs-Elemente << **TEK** >> minimieren die punktuellen Wärmebrücken.

## Einteilung

Ausgangslage für Angaben

Tragwerk	Verankerung V <sub>Rd</sub> Kn	Gew. Bekleidung kg/m <sup>2</sup>	Winddruck Kn/m <sup>2</sup>	Windsog Kn/m <sup>2</sup>
Backstein	1.7	20.0	0.7	0.9

(Verankerungen von Drittfirmen sind auf Ausreisswerte zu überprüfen)

Standardeinteilung für Konsolenvorlagen

Bezeichnung	Konsolenvorlage mm	Konsolenabstand mm	Profilabstand mm
<<Rapido>> H	160 -260	1000	1000

Die Statik und Verankerungen sind vor der Anwendung zu überprüfen.

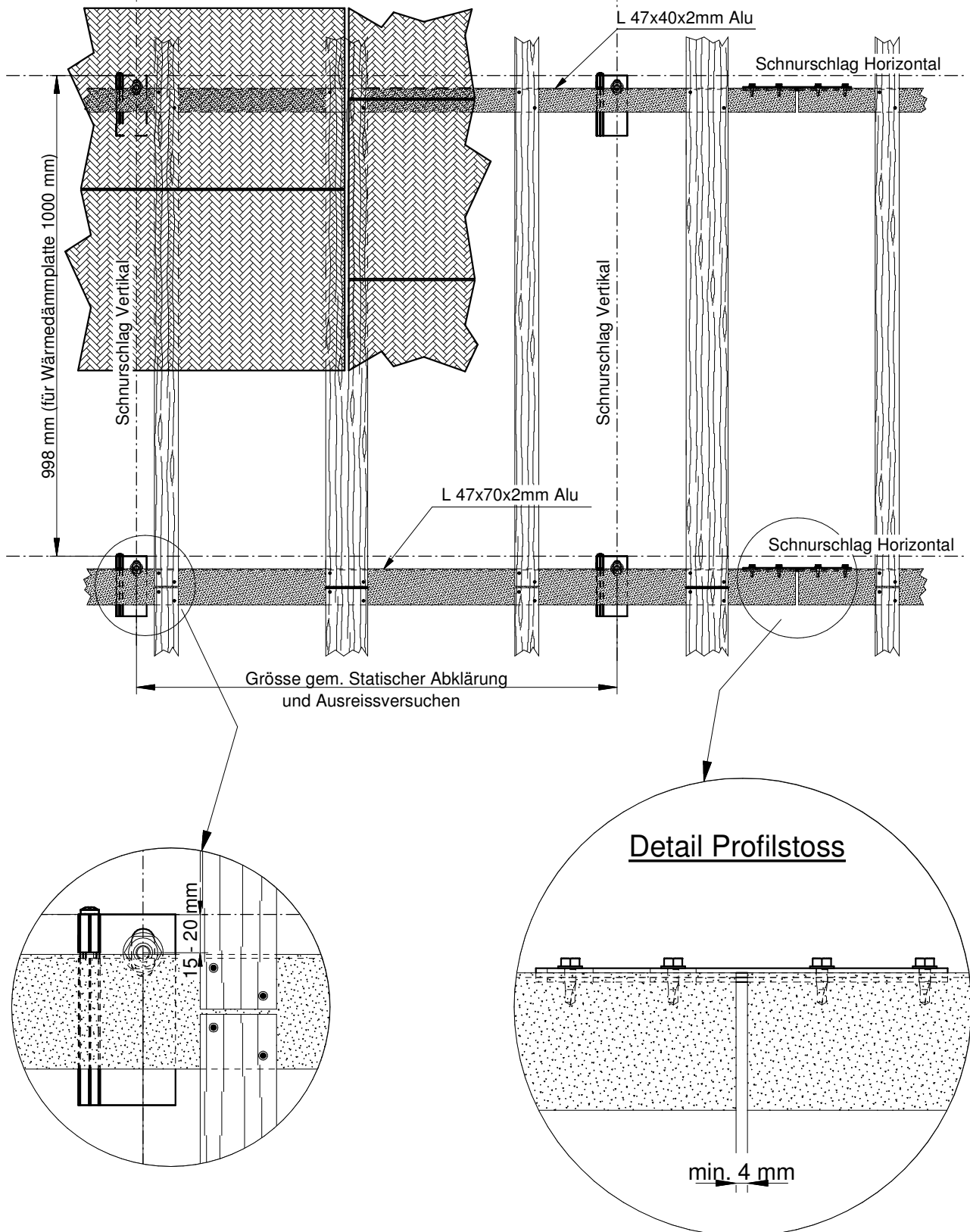
## Material

Konsole				Profile			Verbindungselemente		
Alu	Stahl Alu/Zink	GFK	Inox	Alu	Stahl Alu/Zink	Inox	Alu	Stahl Alu/Zink	Inox
■				■					■

Alle Angaben sind Richtwerte

# AUFZEICHNUNG

## System Rapido H



# STANDARTEINTEILUNG RANDBEREICH

## System Rapido H

Abstand der Holzlattung wird vom Bekleidungshersteller vorgegeben.

A: 998 mm (für Wärmedämmplatte 1000 mm)

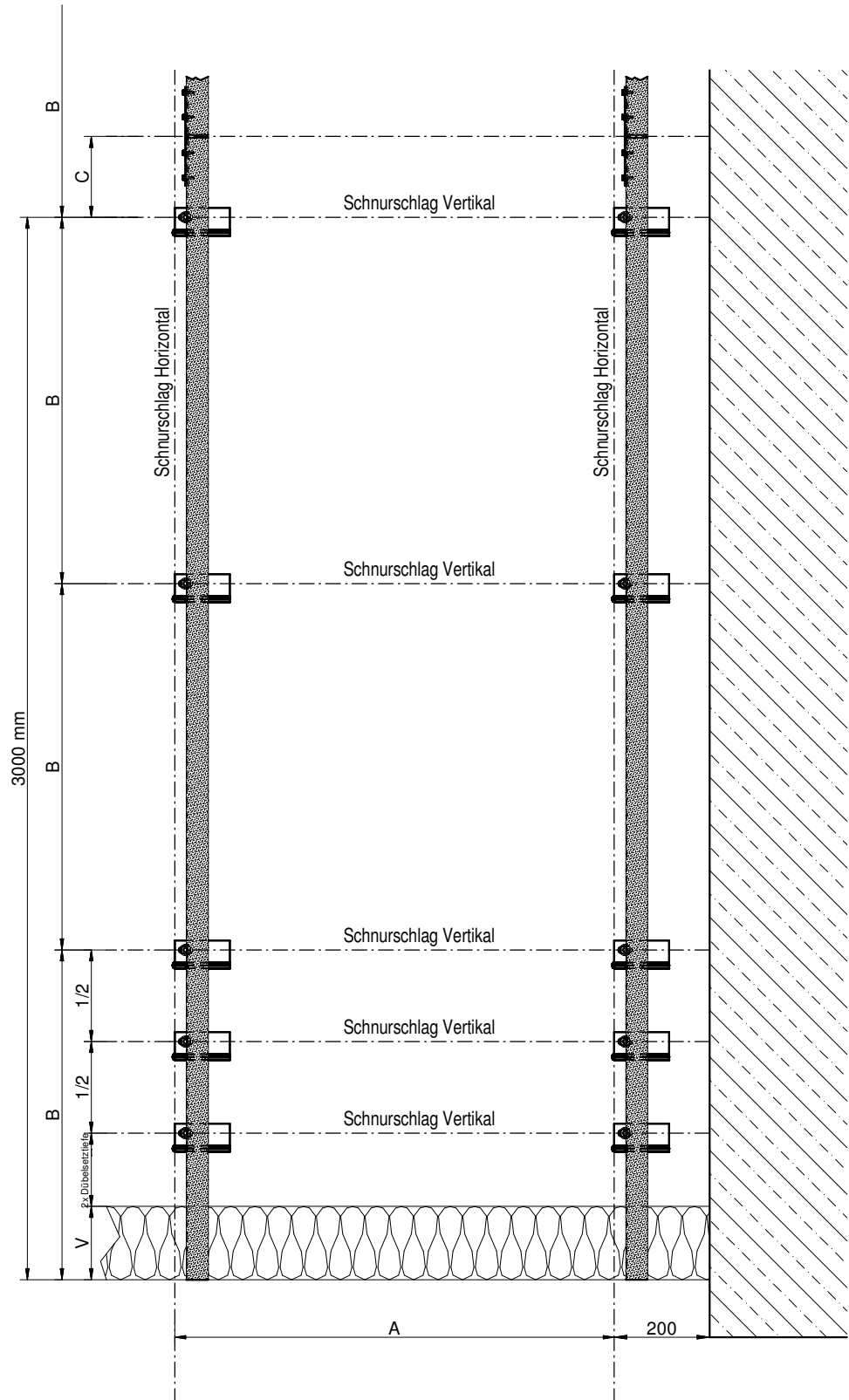
B: 1000 mm

C: Konsolenabstand (B) x 0.2

Obere Konsolenkante als Linie für horizontale Ausrichtung benutzen.

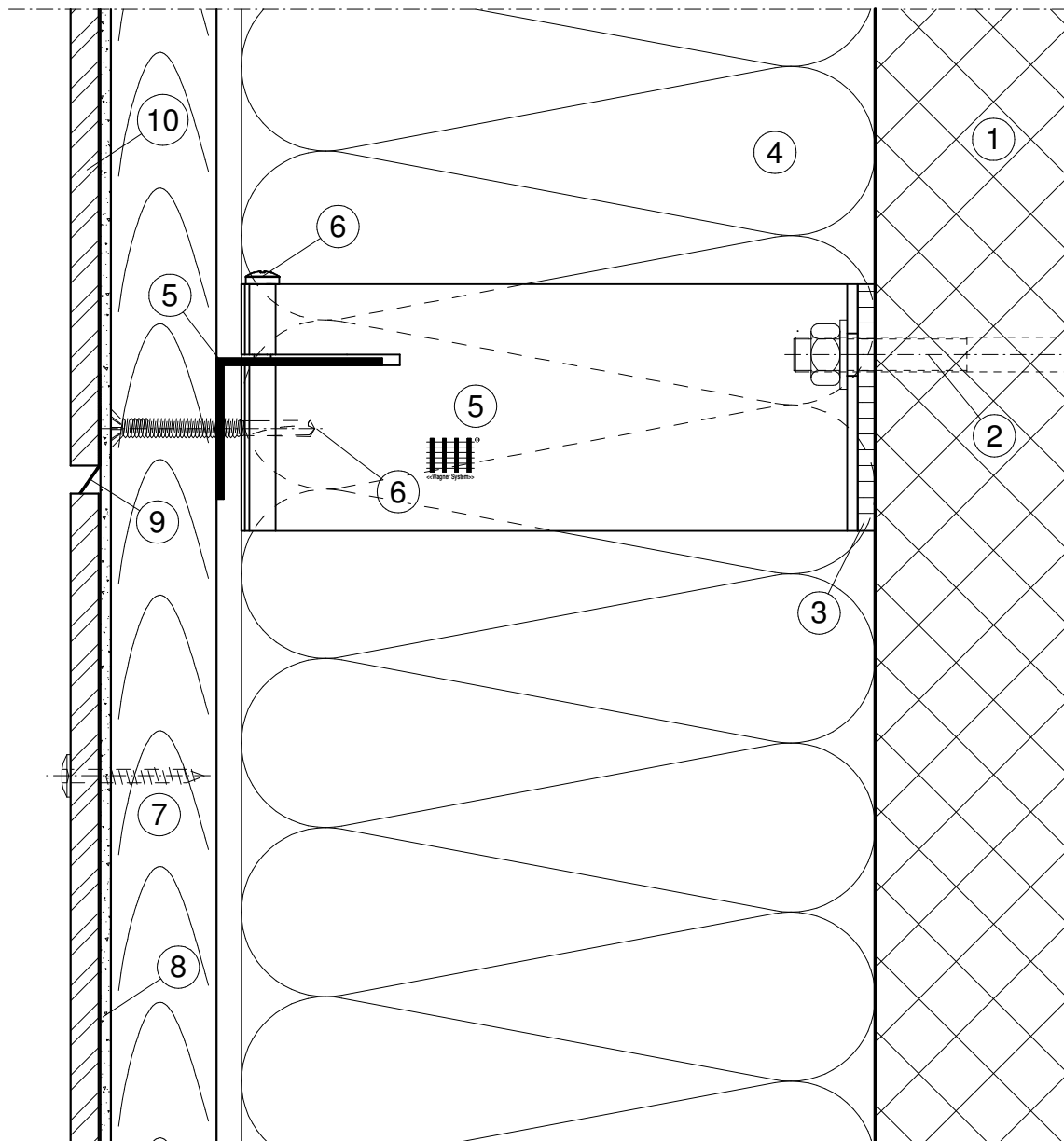
Dübelbohrung 15-20 mm (ca. eine Daumenbreite) unter Schlagschnur.

Im Bereich des Lattenstosses immer L 47x70x2 mm verwenden.



# HORIZONTALE-FUGE

## System <<Rapido>> H

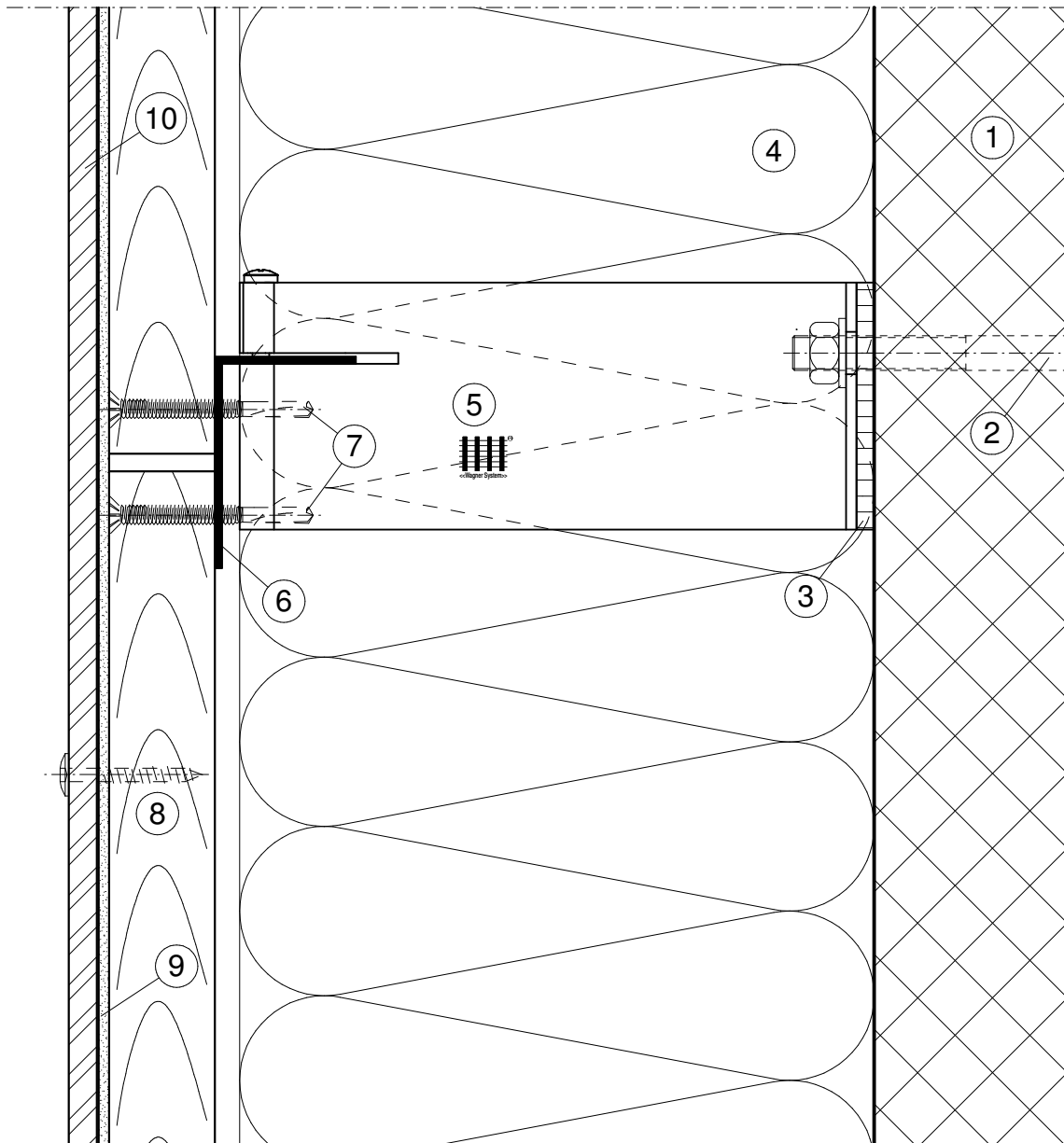


### Legende:

- |   |                |   |                      |    |            |
|---|----------------|---|----------------------|----|------------|
| 1 | Tragwerk       | 5 | <<Rapido>> H Konsole | 9  | Fugenblech |
| 2 | Verankerung    | 6 | Verbindungselemente  | 10 | Bekleidung |
| 3 | TEK Thermostop | 7 | Trägerlattung        |    |            |
| 4 | Wärmedämmung   | 8 | EPDM Fugenband       |    |            |

# HORIZONTAL-FUGE LATTENSTOSS

System <<Rapido>> H

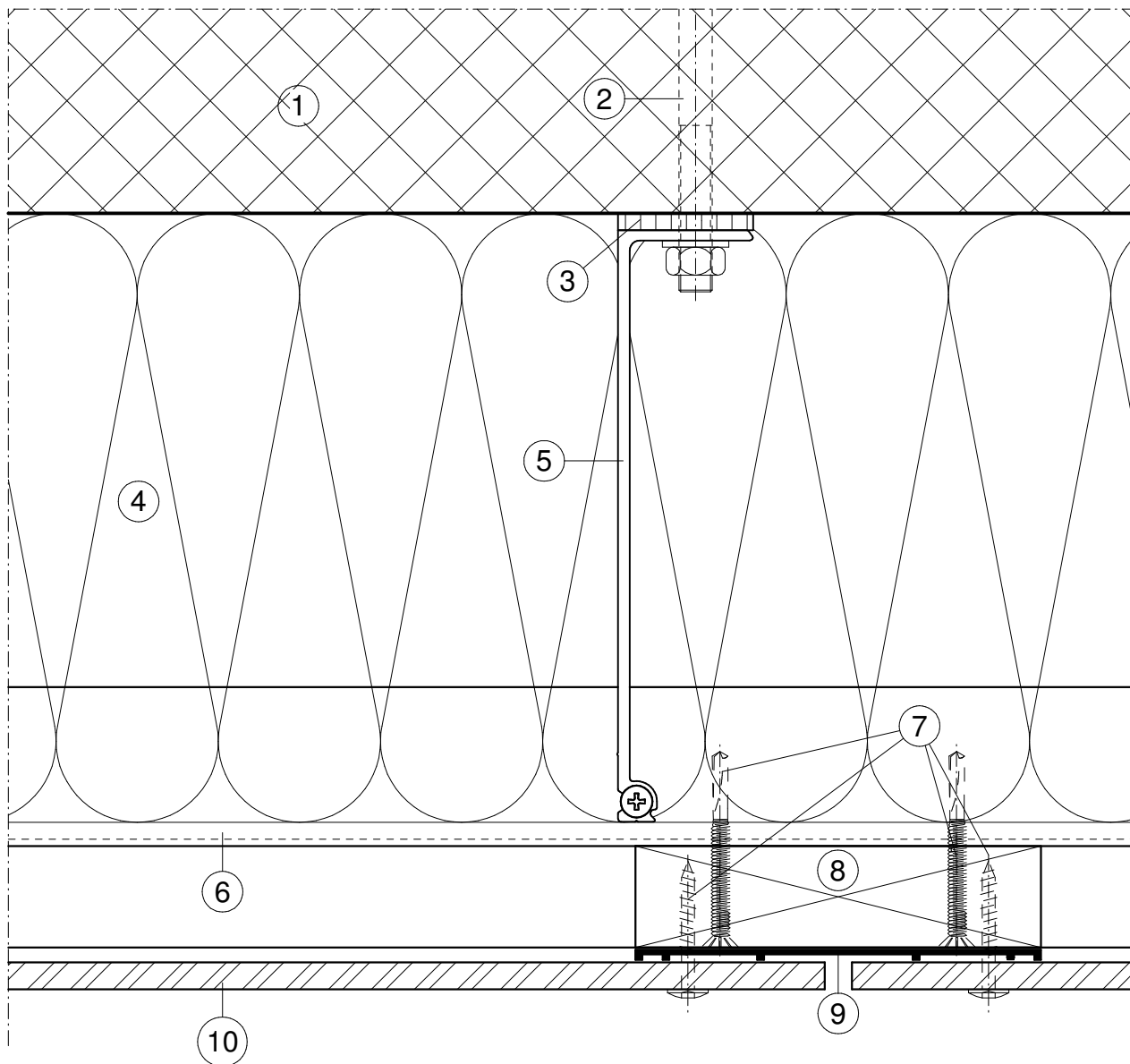


## Legende:

- |   |                |   |                      |    |                |
|---|----------------|---|----------------------|----|----------------|
| 1 | Tragwerk       | 5 | <<Rapido H>> Konsole | 9  | EPDM Fugenband |
| 2 | Verankerung    | 6 | L-Profil 70/47/2     | 10 | Bekleidung     |
| 3 | TEK Thermostop | 7 | Verbindungselemente  |    |                |
| 4 | Wärmedämmung   | 8 | Trägerlattung        |    |                |

## VERTIKAL-FUGE

### System <<Rapido>> H

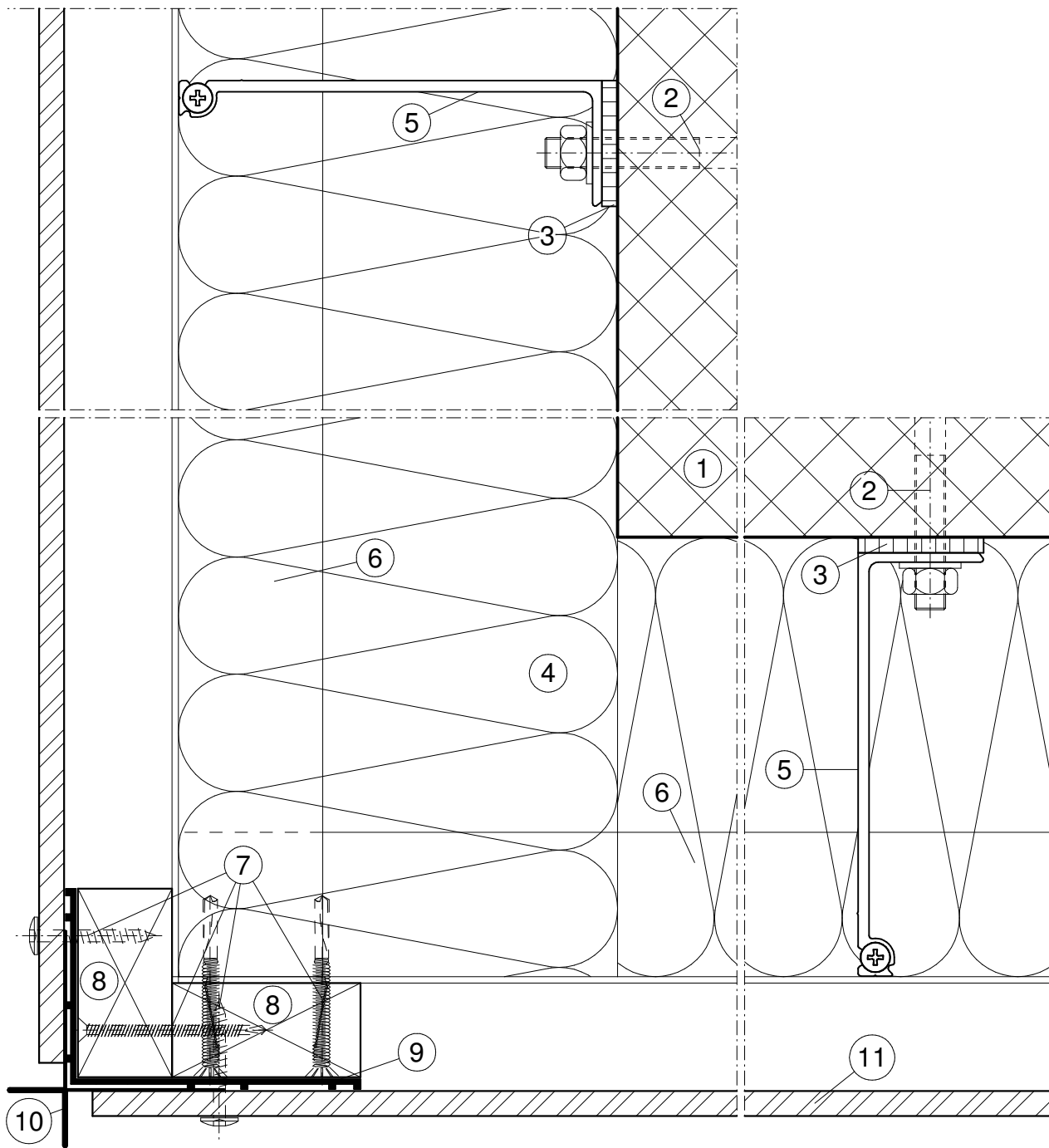


#### Legende:

- |   |                      |    |                        |
|---|----------------------|----|------------------------|
| 1 | Tragwerk             | 6  | L - Tragprofil 47/40/2 |
| 2 | Verankerung          | 7  | Verbindungselemente    |
| 3 | TEK Thermostop       | 8  | Trägerlattung          |
| 4 | Wärmedämmung         | 9  | EPDM Fugenband         |
| 5 | <<Rapido H>> Konsole | 10 | Bekleidung             |

## AUSSENECKE

### System <<Rapido>> H

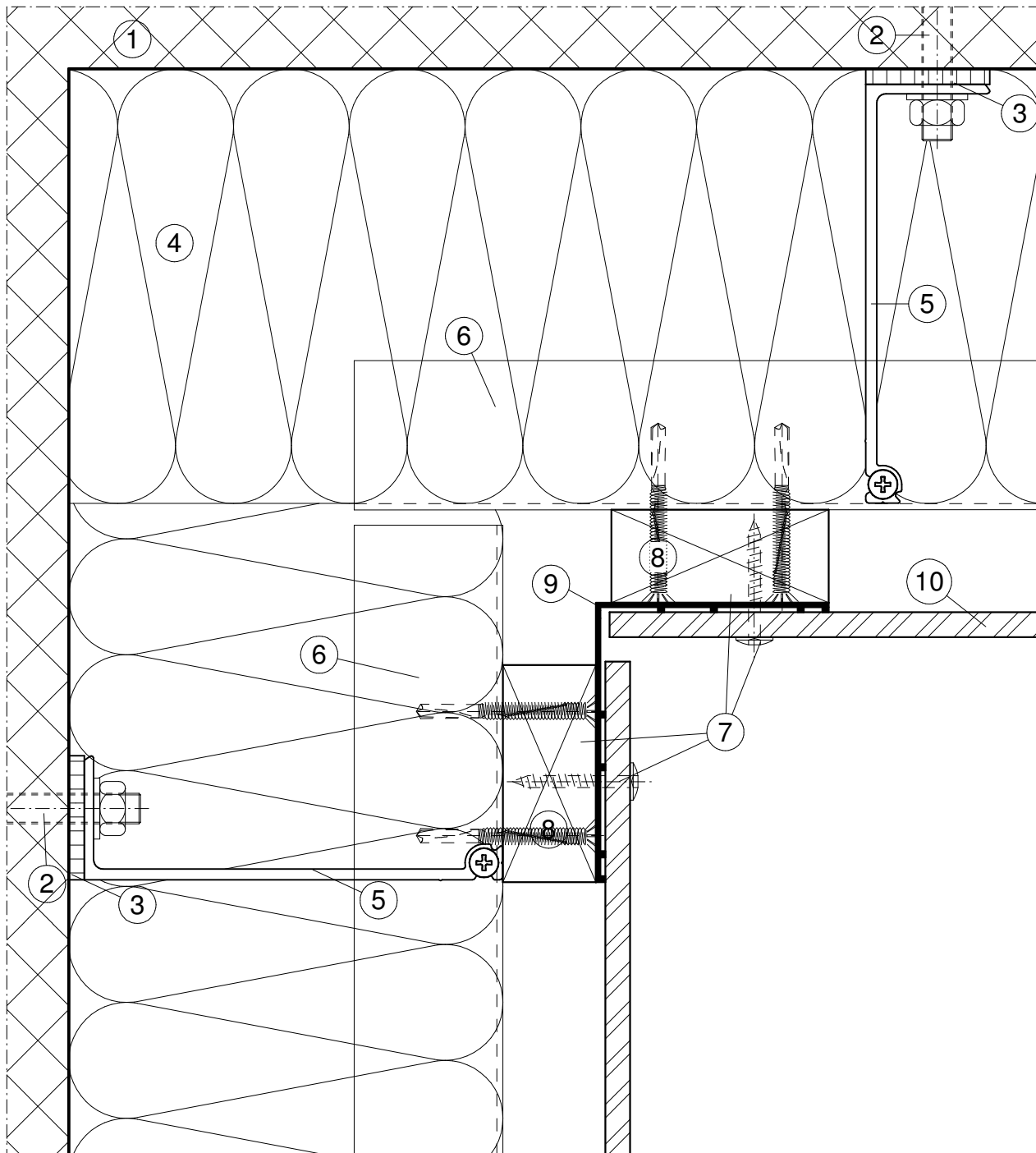


#### Legende:

- |   |                |   |                      |    |                |
|---|----------------|---|----------------------|----|----------------|
| 1 | Tragwerk       | 5 | <<Rapido H>> Konsole | 9  | EPDM Fugenband |
| 2 | Verankerung    | 6 | L-Profil 47/40/2     | 10 | Eckprofil      |
| 3 | TEK Thermostop | 7 | Verbindungselemente  | 11 | Bekleidung     |
| 4 | Wärmedämmung   | 8 | Trägerlattung        |    |                |

## INNENECKE

### System <<Rapido>> H

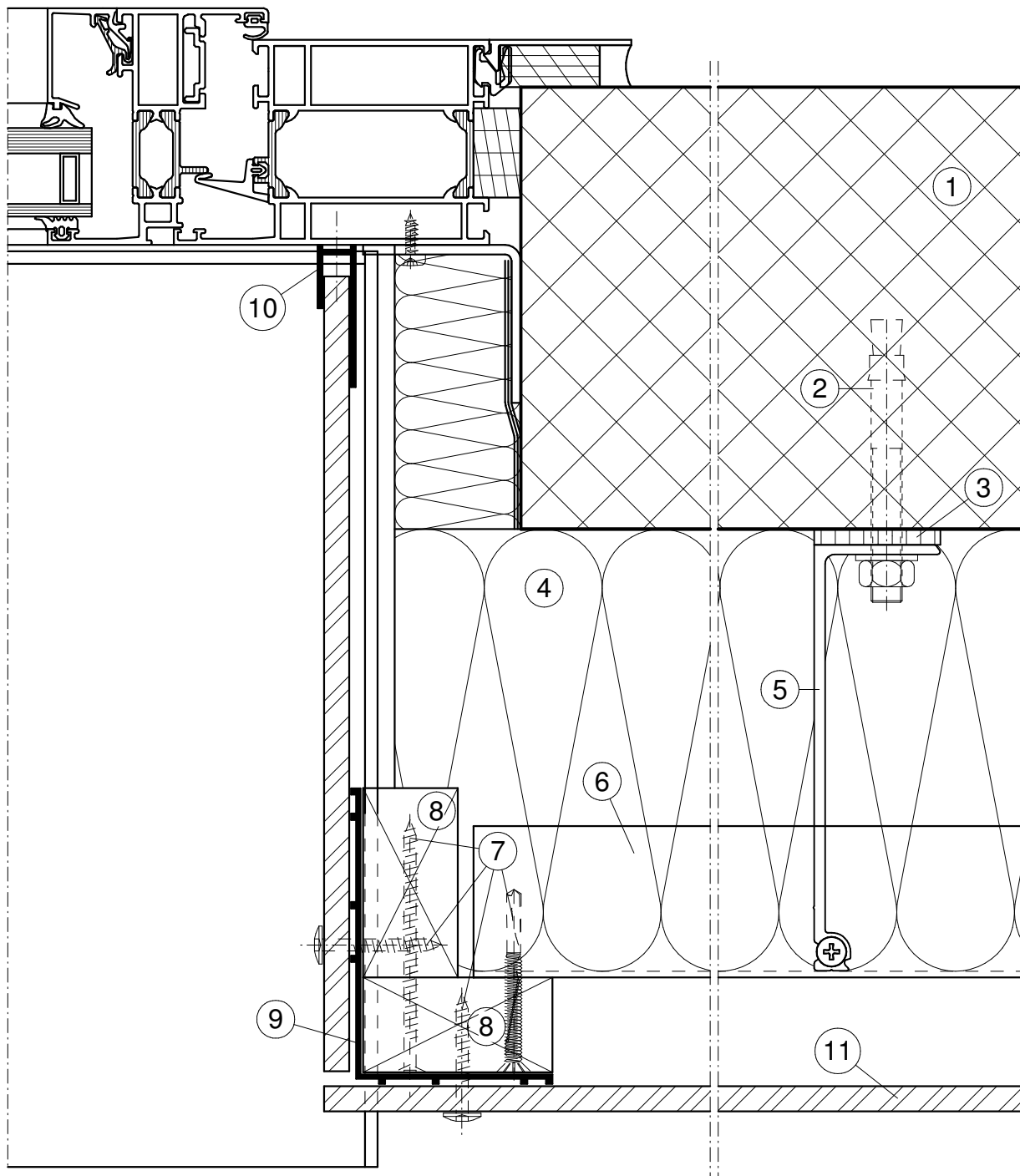


#### Legende:

- |   |                |   |                      |    |                |
|---|----------------|---|----------------------|----|----------------|
| 1 | Tragwerk       | 5 | <<Rapido H>> Konsole | 9  | EPDM Fugenband |
| 2 | Verankerung    | 6 | L-Profil 47/40/2     | 10 | Bekleidung     |
| 3 | TEK Thermostop | 7 | Verbindungselemente  |    |                |
| 4 | Wärmedämmung   | 8 | Trägerlattung        |    |                |

# FENSTERLEIBUNG

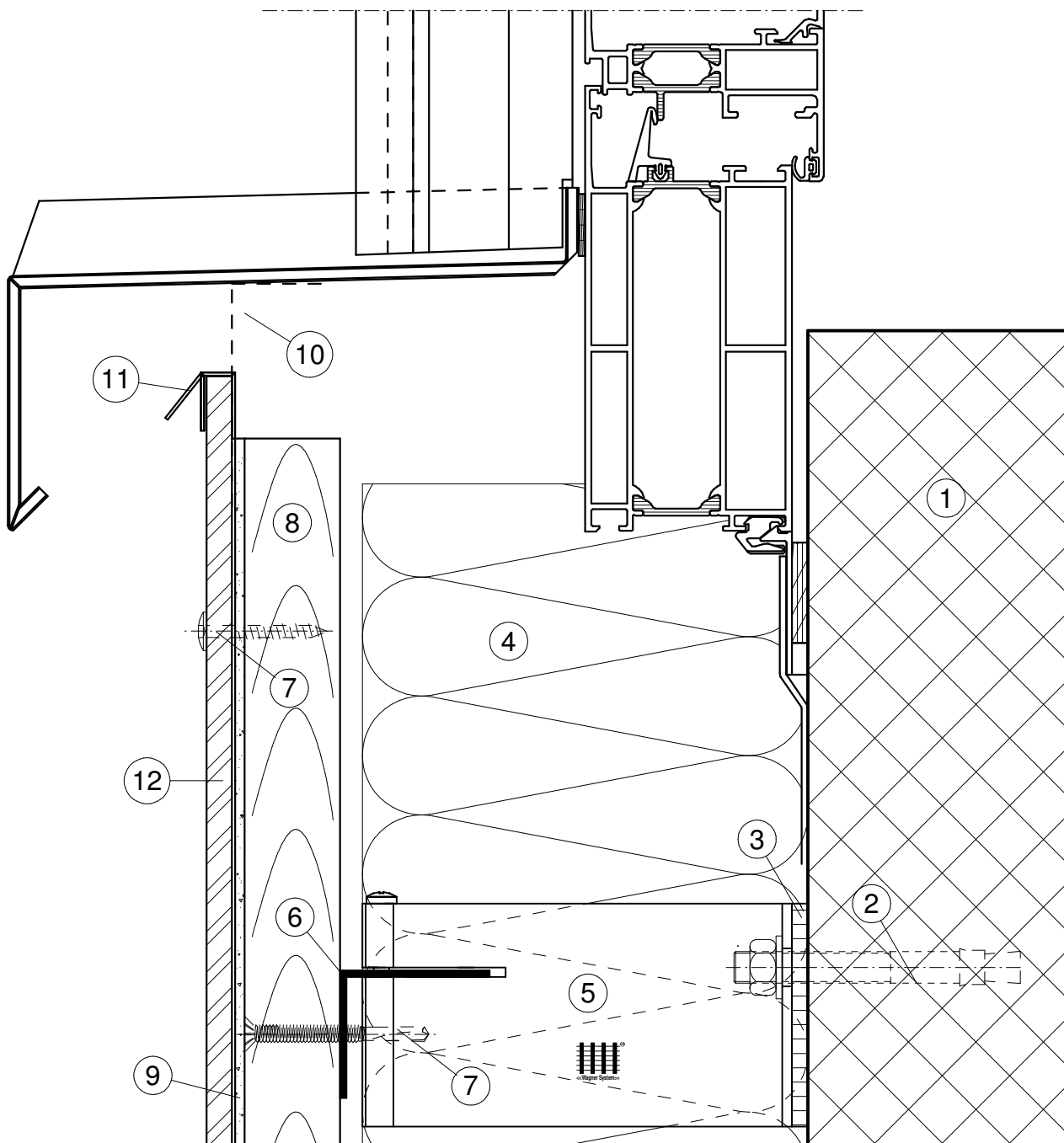
## System <<Rapido>> H



### Legende:

- |   |                |   |                      |    |                |
|---|----------------|---|----------------------|----|----------------|
| 1 | Tragwerk       | 5 | <<Rapido H>> Konsole | 9  | EPDM Fugenband |
| 2 | Verankerung    | 6 | L-Profil 47/40/2     | 10 | Alu-U-Profil   |
| 3 | TEK Thermostop | 7 | Verbindungselemente  | 11 | Bekleidung     |
| 4 | Wärmedämmung   | 8 | Trägerlattung        |    |                |

## FENSTERBANK System <<Rapido>> H

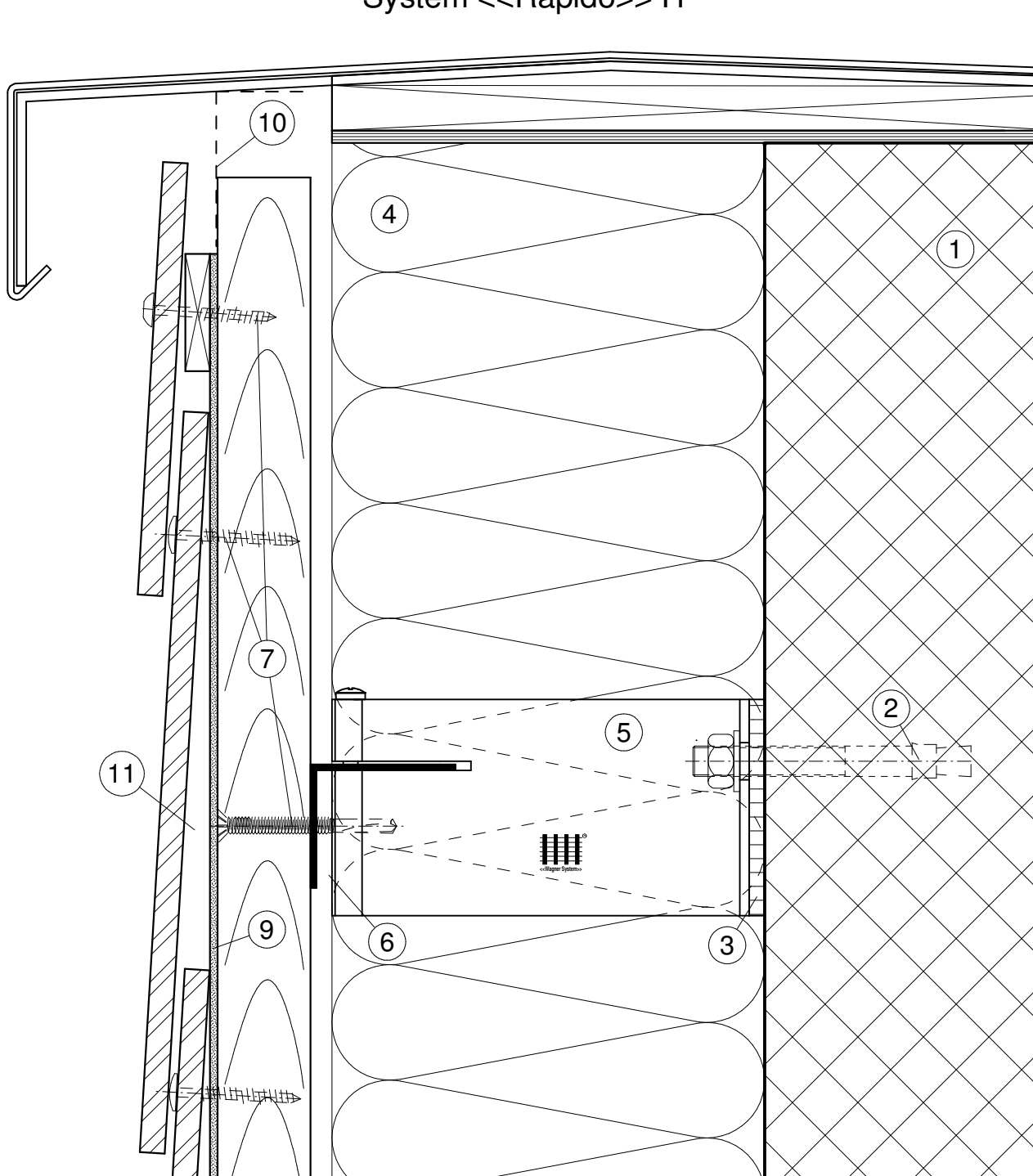


### Legende:

- |   |                |   |                      |    |                   |
|---|----------------|---|----------------------|----|-------------------|
| 1 | Tragwerk       | 5 | <<Rapido H>> Konsole | 9  | EPDM Fugenband    |
| 2 | Verankerung    | 6 | L-Profil 47/40/2     | 10 | Lüftungswinkel    |
| 3 | TEK Thermostop | 7 | Verbindungselemente  | 11 | Regenabweisprofil |
| 4 | Wärmedämmung   | 8 | Trägerlattung        | 12 | Bekleidung        |

## DACHRAND

### System <<Rapido>> H

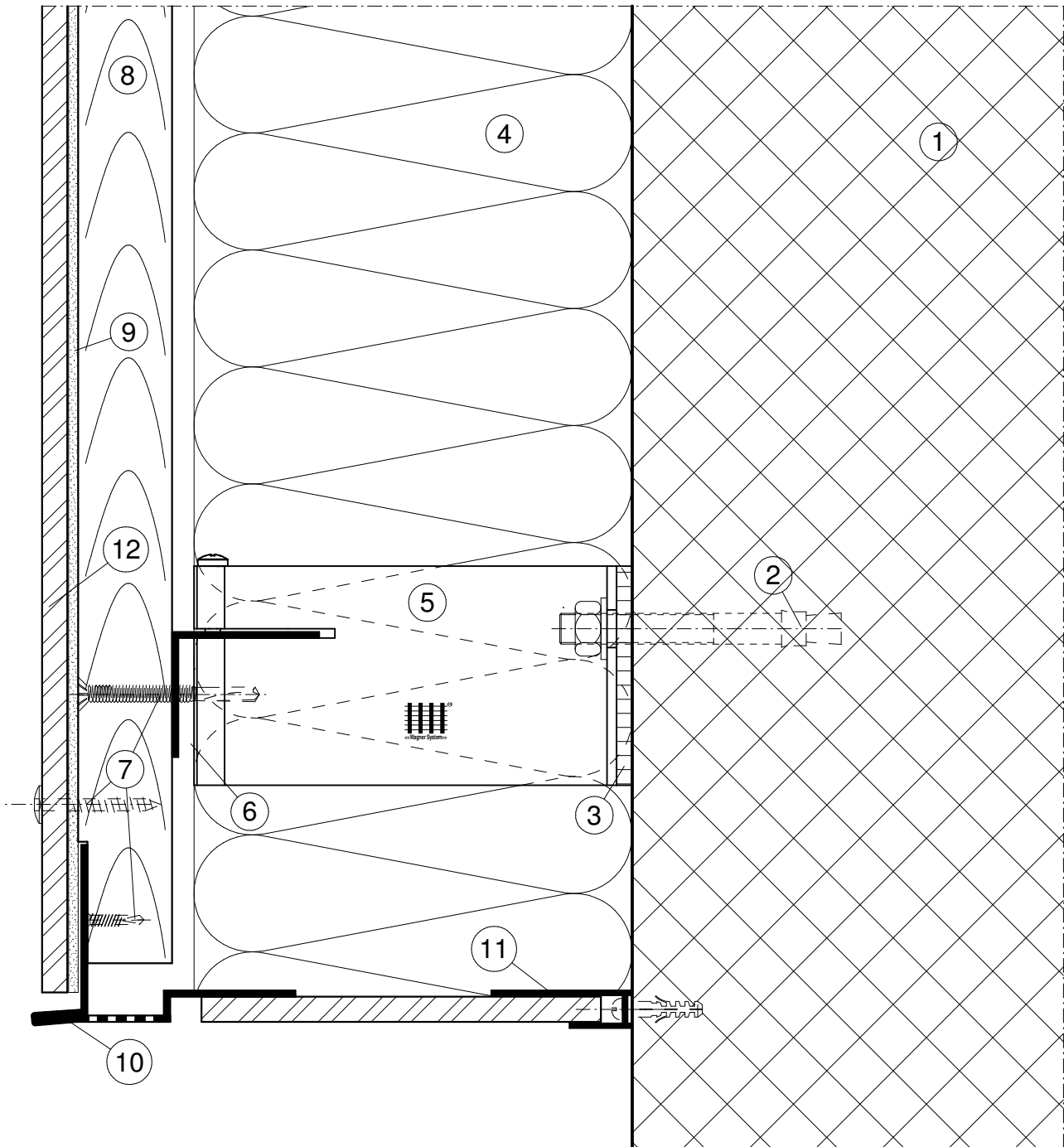


#### Legende:

- |   |                |   |                      |    |                |
|---|----------------|---|----------------------|----|----------------|
| 1 | Tragwerk       | 5 | <<Rapido H>> Konsole | 9  | EPDM Fugenband |
| 2 | Verankerung    | 6 | L-Profil 47/40/2     | 10 | Lüftungswinkel |
| 3 | TEK Thermostop | 7 | Verbindungselemente  | 11 | Bekleidung     |
| 4 | Wärmedämmung   | 8 | Trägerlattung        |    |                |

## SOCKELDETAIL

System <<Rapido>> H

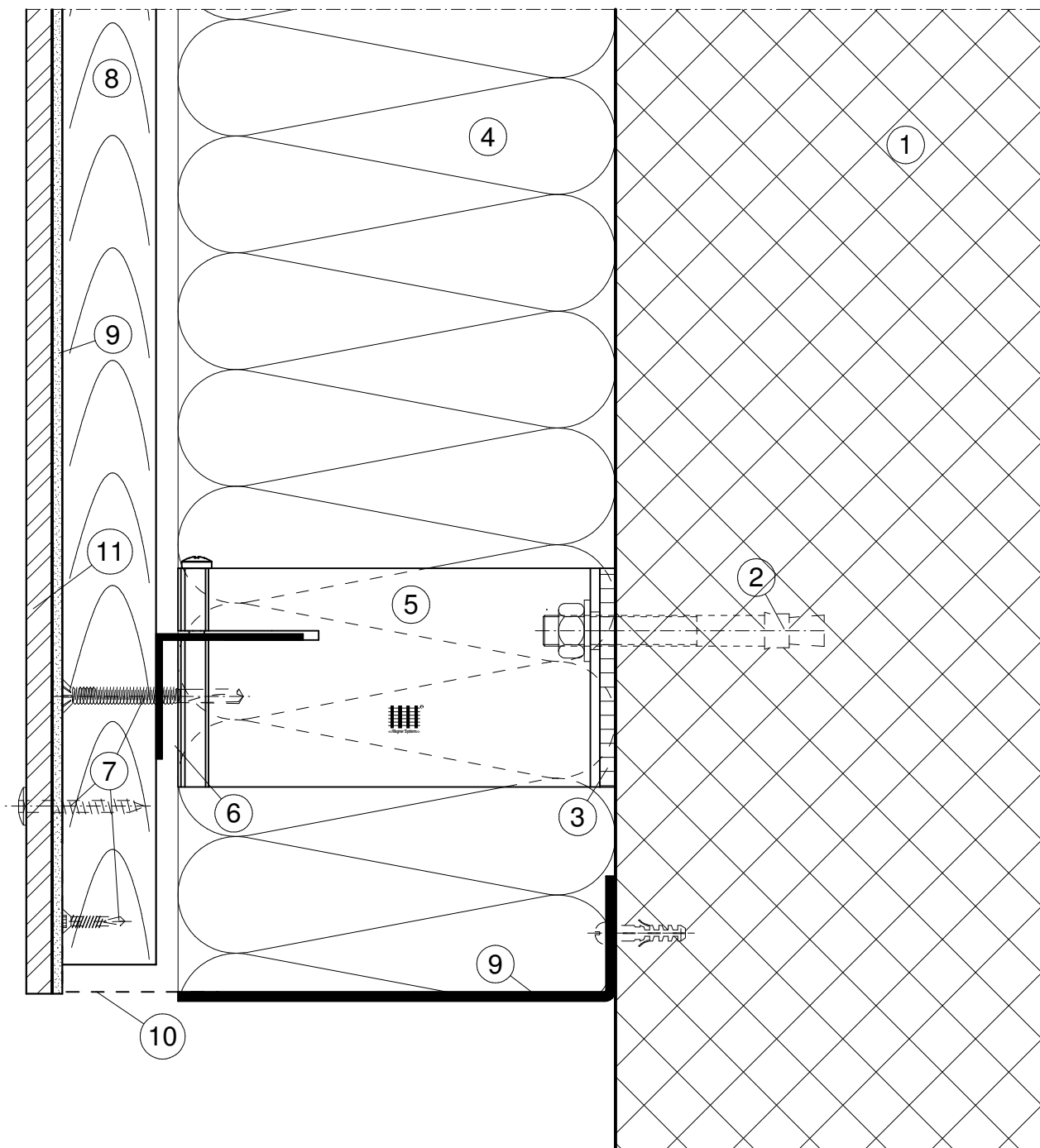


### Legende:

- |   |                |   |                      |    |                |
|---|----------------|---|----------------------|----|----------------|
| 1 | Tragwerk       | 5 | <<Rapido H>> Konsole | 9  | EPDM Fugenband |
| 2 | Verankerung    | 6 | L-Profil 47/40/2     | 10 | Sockelprofil   |
| 3 | TEK Thermostop | 7 | Verbindungselemente  | 11 | Alu-U-Profil   |
| 4 | Wärmedämmung   | 8 | Trägerlattung        | 12 | Bekleidung     |

## SOCKELDETAIL

### System <<Rapido>> H



#### Legende:

- |   |                |   |                      |    |                |
|---|----------------|---|----------------------|----|----------------|
| 1 | Tragwerk       | 5 | <<Rapido H>> Konsole | 9  | Sockelprofil   |
| 2 | Verankerung    | 6 | L-Profil 47/40/2     | 10 | Lüftungsprofil |
| 3 | TEK Thermostop | 7 | Vebindungselemente   | 11 | Bekleidung     |
| 4 | Wärmedämmung   | 8 | Trägerlattung        |    |                |