



<<MinTop>>

**Das neue System mit dem
freidrehenden Justierkopf**

Holz - Metall

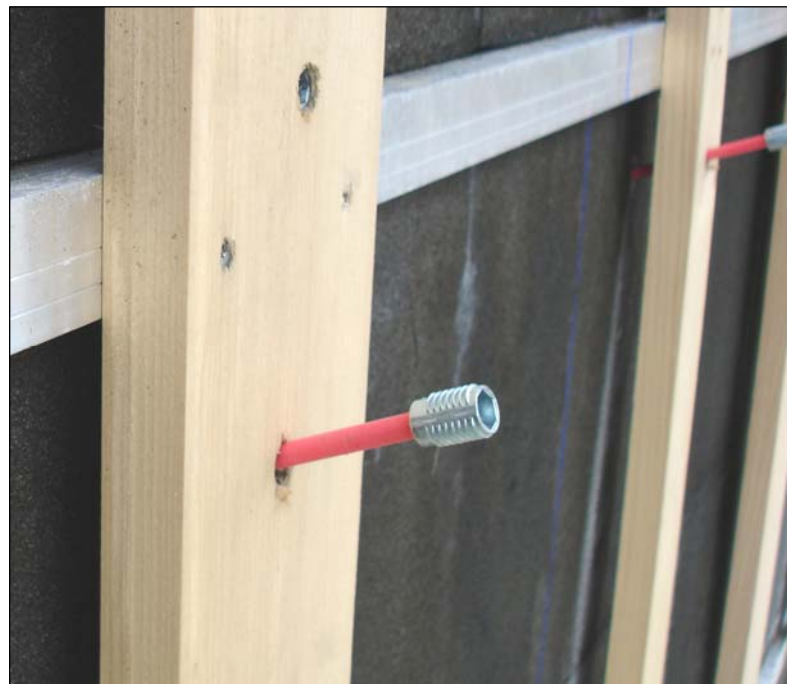
Dämmstärken 100 - 300 mm

horizontale Anwendung

Januar 2011

Wagner System Typ <<MinTop>> Justierschraube

Das neue System mit dem freidrehenden Justierkopf



Bauphysik

Systemgruppe: Standard klassisch				
horizontale Unterkonstruktion				
Energieklasse [W/(m ² *K)]	minimal	gut	sehr gut	überragend
	> 0.25	0.25-0.20	0.20-0.15	< 0.15
Wärmedämmung	Wärmedämmstärke mm			
Mineralisch	Lambda 0.032	100	120 - 140	160 - 200
System	Material	EH/m ²	Schraubenlänge mm, Justierung + 15 mm	
<<MinTop>>	Stahl verz.	2.7	218	238-258
			278-318	338-418

Anwendung

Tragprofile		Befestigung Bekleidung		Gebäudehöhen	
vertikal	horizontal	sichtbar	unsichtbar	bis 22 m	ab 22 m
	■	■		■	

Alle Angaben sind Richtwerte

Systembeschreibung

- Die Fassadenunterkonstruktion Typ <<MinTop>> **Justierschraube** wird punktuell angewendet. Sie besteht aus V-förmig angeordneten Schraubenpaaren und Einzelschrauben. Der Justierkopf ist für den Einsatz in Holz konzipiert. Je nach Anwendung werden horizontale Metallprofile zur Aussteifung eingeschraubt.
- Die <<MinTop>> **Justierschraube** kann in Beton, Mauerwerken und Holztragwerken angewendet werden. Das System eignet sich für Holz/Metall- Konstruktionen.
- Der ideale Einsatzbereich von <<MinTop>> **Justierschrauben** ist bei Sanierungen von Kompaktfassaden und Gebäuden, bei denen kompakte Wärmedämmstoffe verwendet werden.
- Das System kann Wärmedämmstärken von 100 - 300 mm abdecken.
- Die Anordnung der V-Punkte und E-Punkte richtet sich nach den statischen Anforderungen der Gebäudehülle.
- Traglattungen lassen sich mit dem frei drehenden Schraubenkopf ausrichten. Durch Ein- und Ausdrehen wird die Fassadenkonstruktion ins Lot gebracht.



Einteilung

Ausgangslage für Angaben

Tragwerk	Verankerung V _{Rd} Kn	Gew. Bekleidung kg/m ²	Winddruck Kn/m ²	Windsog Kn/m ²
Backstein	1.7	20.0	0.7	0.9

(Verankerungen von Drittfirmen sind auf Ausreisswerte zu überprüfen)

Standardeinteilung pro Geschosshöhe 2700 mm und Holzlattenabstand 600 mm

Bezeichnung	Dämstärke mm	Konsolenabstand Stk/m ²	Profilabstand mm
<<MinTop>>	100 - 160	2.7	1000
<<MinTop>>	180 - 200	2.9	1000
<<MinTop>>	220 - 300	gem. Statik	gem. Statik

Die Statik und Verankerungen sind vor der Anwendung zu überprüfen.

Material

<<MinTop>> Justierschraube				Profile			Verbindungselemente		
Alu	Stahl verzinkt	GFK	Inox	Alu	Stahl verzinkt	Inox	Alu	Stahl Alu/Zink	Inox
	■			■					■

Alle Angaben sind Richtwerte

Materialliste

Artikel-Nr.	Bezeichnung	Für Wärme- dämmung	Material	Abmessung	Einheit
108.2472.100	<<MinTop>> Justierschraube	100 mm	verzinkt JS 500	7.2 x 218 mm	Stk..
108.2472.120	<<MinTop>> Justierschraube	120 mm	verzinkt JS 500	7.2 x 238 mm	Stk.
108.2472.140	<<MinTop>> Justierschraube	140 mm	verzinkt JS 500	7.2 x 258 mm	Stk.
108.2472.160	<<MinTop>> Justierschraube	160 mm	verzinkt JS 500	7.2 x 278 mm	Stk.
108.2472.180	<<MinTop>> Justierschraube	180 mm	verzinkt JS 500	7.2 x 298 mm	Stk.
108.2472.200	<<MinTop>> Justierschraube	200 mm	verzinkt JS 500	7.2 x 318 mm	Stk.
108.2472.220	<<MinTop>> Justierschraube	220 mm	verzinkt JS 500	7.2 x 338 mm	Stk.
108.2472.240	<<MinTop>> Justierschraube	240 mm	verzinkt JS 500	7.2 x 358 mm	Stk.
108.2472.260	<<MinTop>> Justierschraube	260 mm	verzinkt JS 500	7.2 x 378 mm	Stk.
108.2472.280	<<MinTop>> Justierschraube	280 mm	verzinkt JS 500	7.2 x 398 mm	Stk.
108.2472.300	<<MinTop>> Justierschraube	300 mm	verzinkt JS 500	7.2 x 418 mm	Stk.
200.2015.036.24.30	<<MinTop>> Profil	L = 3.0 m	Aluzink	36/24/1.5 mm	m
200.1020.040.27.30	<<MinTop>> Profil	L = 3.0 m	Alu	40/27/2.0 mm	m
200.2015.065.24.30	<<MinTop>> Profil	L = 3.0 m	Aluzink	65/24/1.5 mm	m
200.1020.070.30.30	<<MinTop>> Profil	L = 3.0 m	Alu	70/30/2.0 mm	m

Montageablauf <<MinTop>> Justierschraube

Dezember 2008

Dieser Montageablauf ist gedacht für kompakte Dämmstoffe.

Ausgangslage:

Die Wärmedämmung ist am Tragwerk/Gebäude lückenlos montiert.

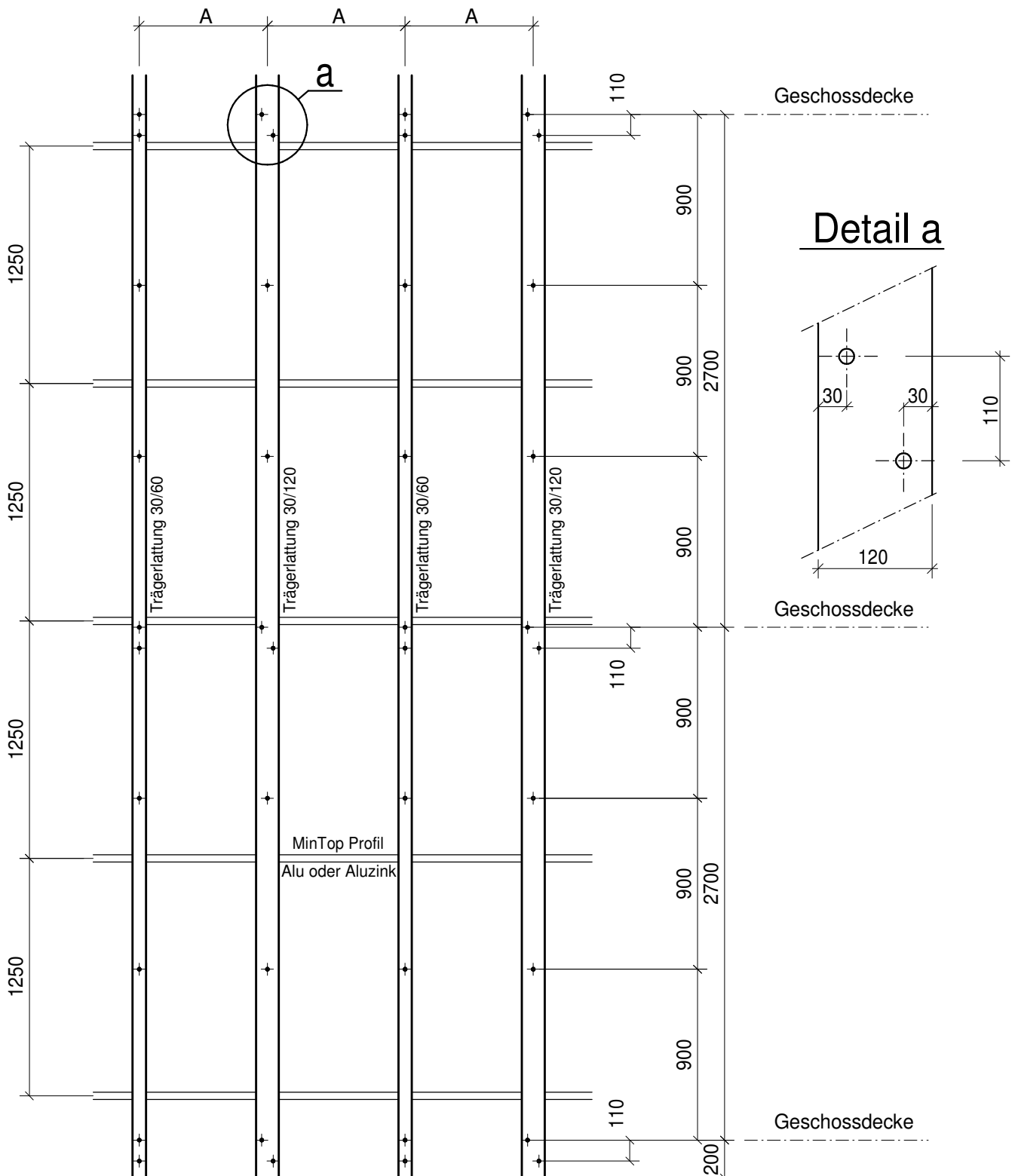
1. Die eingetroffene Lieferung von Wagner System ist zu überprüfen
 - Stimmen die gelieferten Produkte und Mengen mit dem Lieferschein überein?
 - Entspricht die <<MinTop>> Justierschraubenlänge der montierten Dämmstärke?
2. Sind sämtliche Maschinen und Werkzeuge vorhanden?
 - <<MinTop>> Schraubenantrieb
 - Bohrer 13 mm für Holzlattung
 - Bohrer für Tragwerk 10 mm, Länge= Dämmstärke plus 120mm
3. Trag-Latten auf der Wärmedämmung einmessen und anzeichnen
4. Schrauben- Einteilung gem. statischer Berechnung einmessen
5. V- Punkte und E- Punkte kennzeichnen
6. Winkelprofile in die Wärmedämmung einsetzen; max. vertikaler Abstand 1250 mm oder gemäss den Richtlinien der Bekleidungslieferanten
7. Bei Aussenecken darf das Winkelprofil nicht mehr als 300 mm herausragen und muss mit dem gegenüberliegenden Winkelprofil, mit 2 Stk. SB Schrauben verbunden werden
8. Leibungen sind mit einem Profilüberstand von max. 200 mm auszubilden
9. Vorgebohrte Trag-Lattung mit SB Schrauben auf die Winkelprofile verbinden
10. Die verbundene und vorgebohrte Trag-Lattung ist mit den <<MinTop>> Justierschrauben in den E- Punkten mit dem Tragwerk zu verbinden
11. Bei einer Trag-Lattung mit Stärke 27 mm ist die <<MinTop>> Justierschraube 5 mm in die Holzlattung einzudrehen
12. Trag-Lattungen können mit einem 250 mm langen Winkelprofil verbunden werden. Es sind pro Verbindungstückseite 4 Stk. SB- Schrauben zu verwenden
13. Es ist darauf zu achten, dass der Abstand zwischen Dämmung und Lattung möglichst überall gleich gross ist
14. Wenn alle E- Punkte eingesetzt sind, wird die Fassade ausgelotet. Dazu dient der frei drehende Schraubenkopf. Die Trag-Lattung kann zum Tragwerk hin oder weg justiert werden
15. Jetzt werden die V- Punkte unter 15° gebohrt und eingesetzt. Die Anzahl der V- Punkte wird in der statischen Berechnung definiert
16. Gummifugenbänder sind auf der Trag-Lattung anzubringen gem. den Richtlinien der Bekleidungslieferanten

Für Fragen stehen Ihnen unsere technischen Mitarbeiter gerne zur Verfügung.

Weitere Informationen finden Sie auf unserer Internetseite: www.wagnersystem.ch

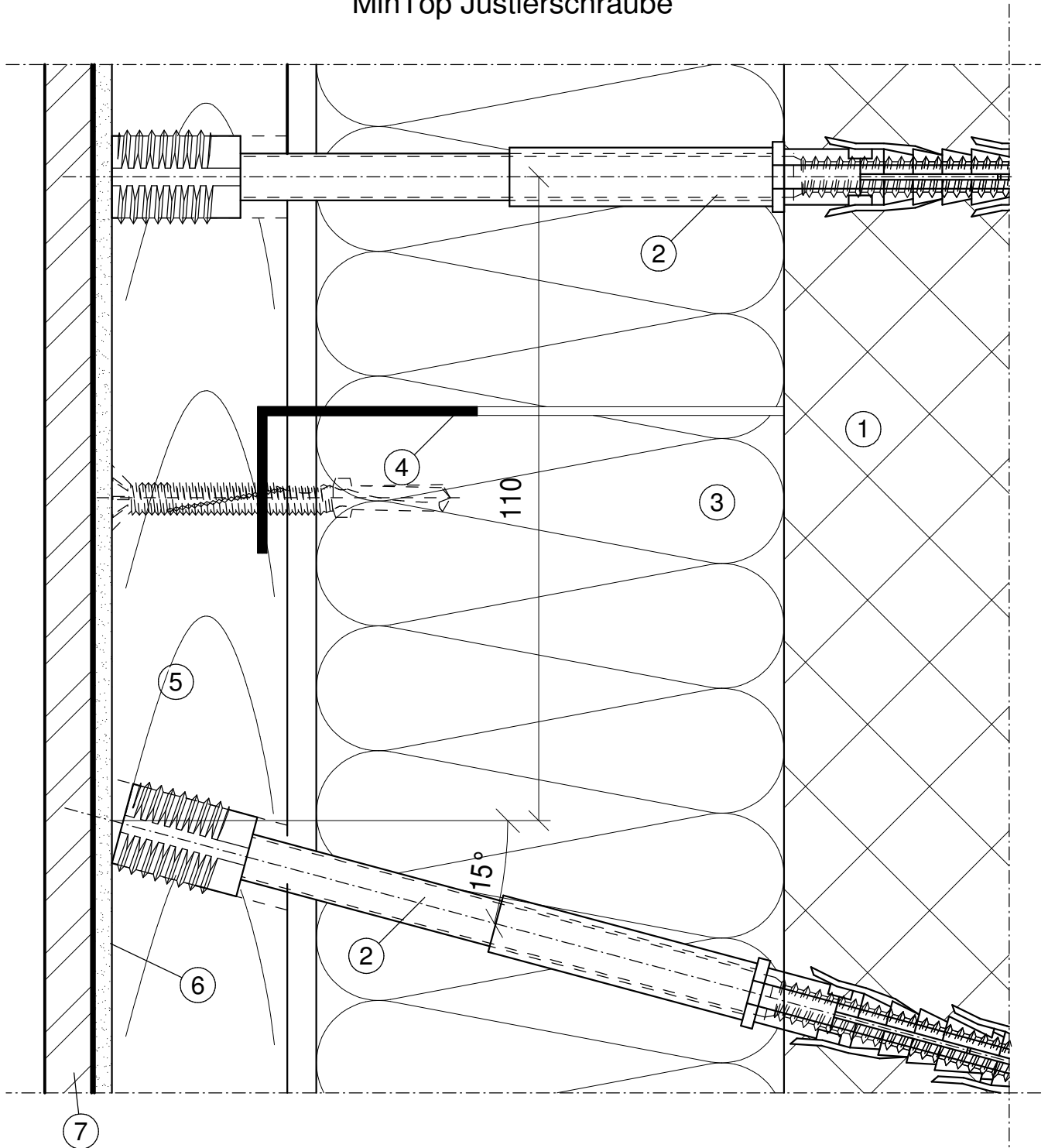
SYSTEMANORDNUNG STANDARD

MinTop Justierschraube



V-PUNKT VERTIKALSCHNITT

MinTop Justierschraube

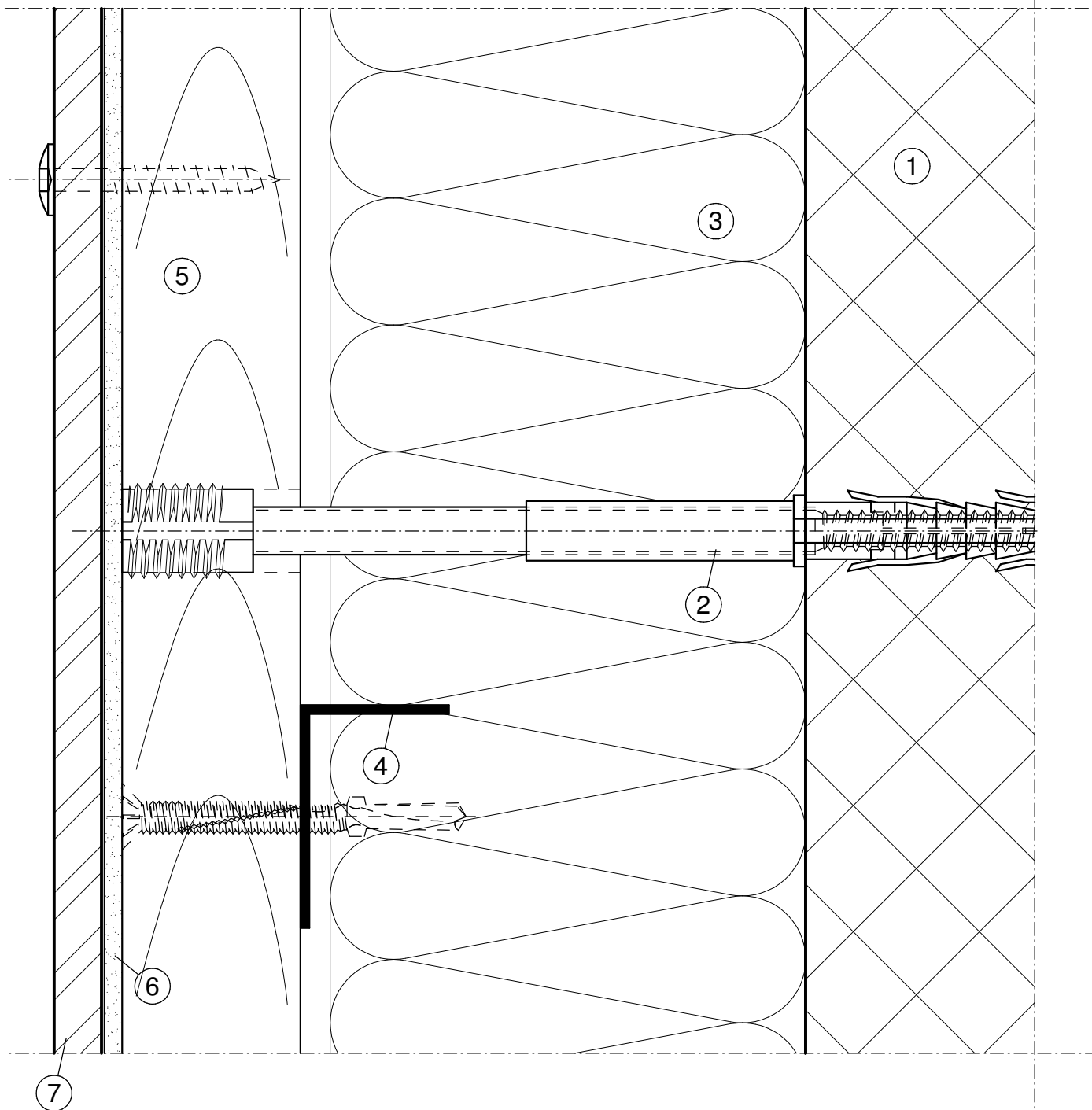


Legende:

- | | | | |
|---|---------------------------------|---|----------------|
| 1 | Tragwerk | 6 | EPDM-Fugenband |
| 2 | MinTop Justierschraube | 7 | Bekleidung |
| 3 | Wärmedämmung | | |
| 4 | MinTop Profil Alu oder Aluzink | | |
| 5 | Trägerlattung 30/60 oder 30/120 | | |

EINZELPUNKT VERTIKALSCHNITT

MinTop Justierschraube

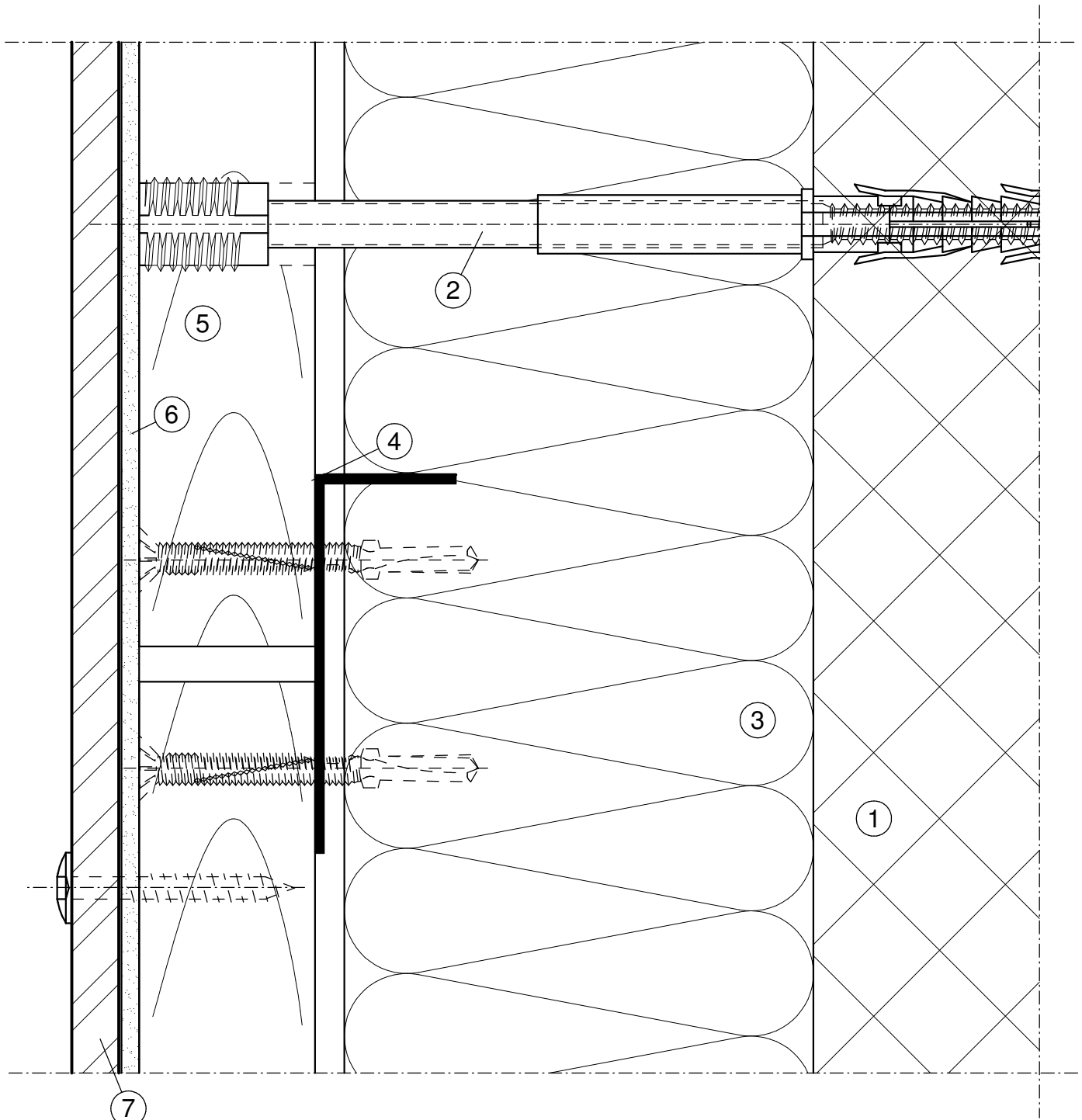


Legende:

- | | | | |
|---|---------------------------------|---|----------------|
| 1 | Tragwerk | 6 | EPDM-Fugenband |
| 2 | MinTop Justierschraube | 7 | Bekleidung |
| 3 | Wärmedämmung | | |
| 4 | MinTop Profil Alu oder Aluzink | | |
| 5 | Trägerlattung 30/60 oder 30/120 | | |

FUGEN LATTENSTOSS VERTIKALSCHNITT

MinTop Justierschraube

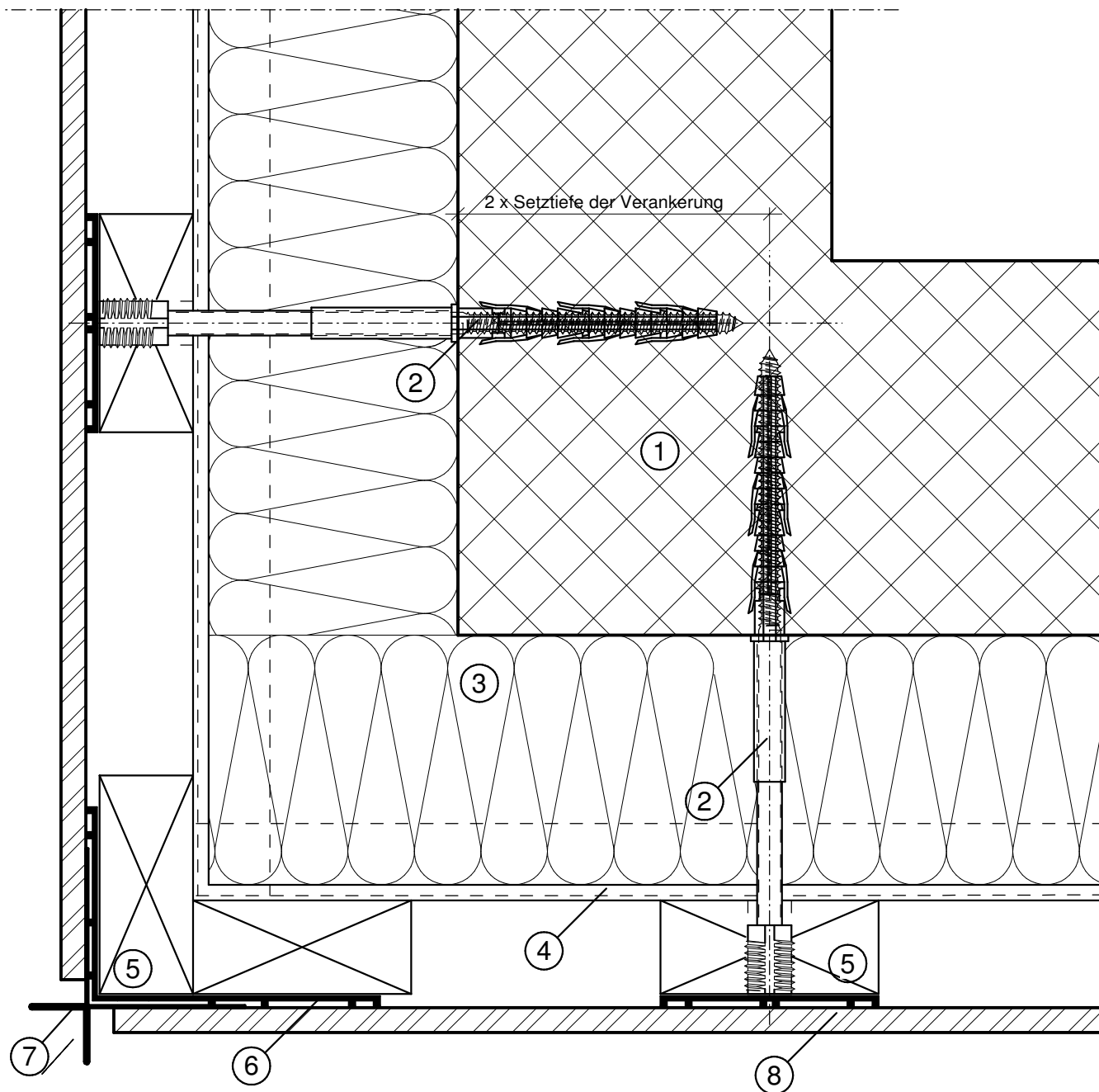


Legende:

- | | | | |
|---|---------------------------------|---|----------------|
| 1 | Tragwerk | 6 | EPDM-Fugenband |
| 2 | MinTop Justierschraube | 7 | Bekleidung |
| 3 | Wärmedämmung | | |
| 4 | MinTop Profil Alu oder Aluzink | | |
| 5 | Trägerlattung 30/60 oder 30/120 | | |

AUSSENECKE HORIZONTALSCHNITT

MinTop Justierschraube

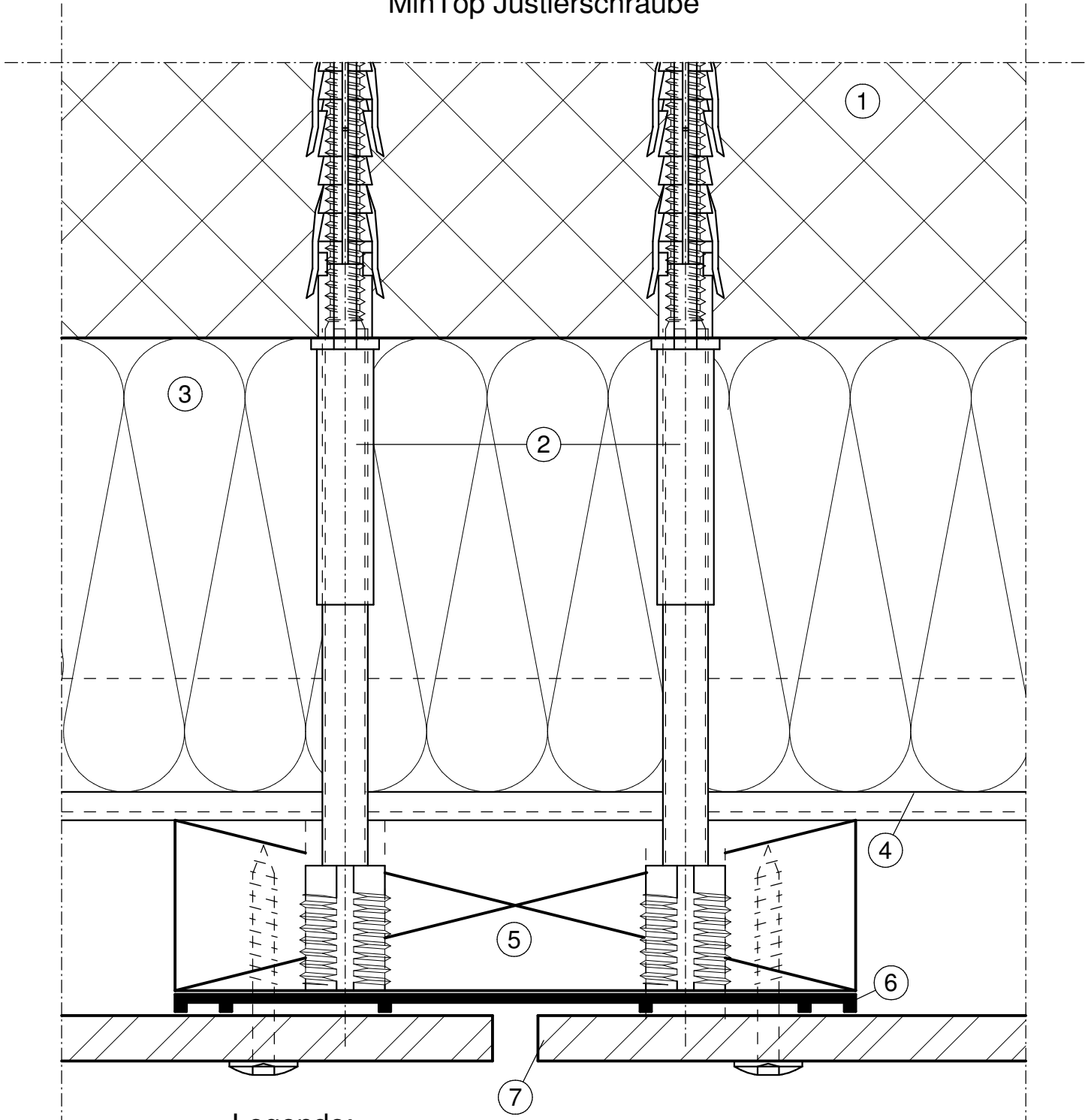


Legende:

- | | | | |
|---|---------------------------------|---|----------------|
| 1 | Tragwerk | 6 | EPDM-Fugenband |
| 2 | MinTop Justierschraube | 7 | Eckprofil |
| 3 | Wärmedämmung | 8 | Bekleidung |
| 4 | MinTop Profil Alu oder Aluzink | | |
| 5 | Trägerlattung 30/60 oder 30/120 | | |

V-PUNKT HORIZONTALSCHNITT

MinTop Justierschraube

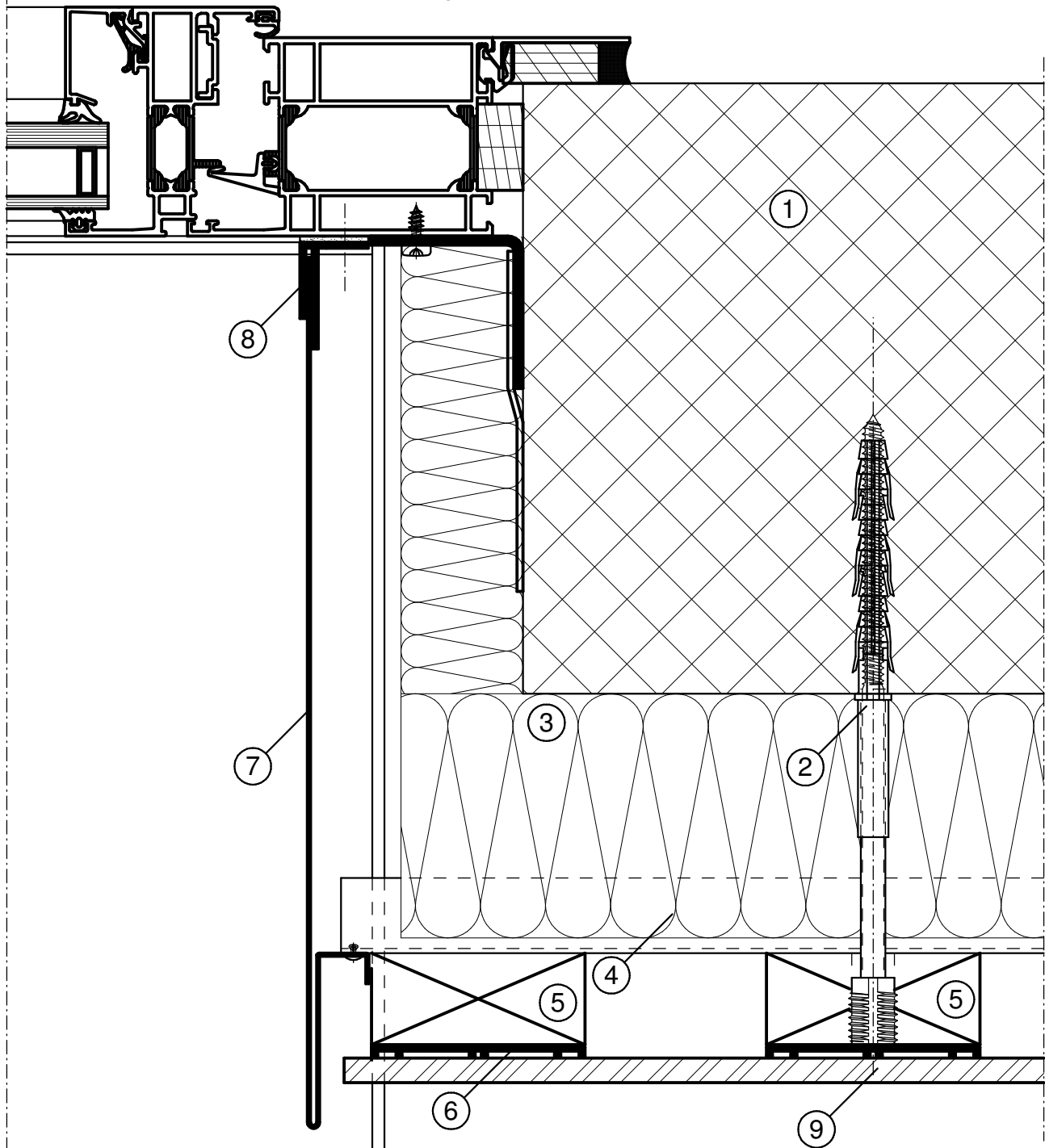


Legende:

- | | | | |
|---|---------------------------------|---|----------------|
| 1 | Tragwerk | 6 | EPDM-Fugenband |
| 2 | MinTop Justierschraube | 7 | Bekleidung |
| 3 | Wärmedämmung | | |
| 4 | MinTop Profil Alu oder Aluzink | | |
| 5 | Trägerlattung 30/60 oder 30/120 | | |

FENSTERLEIBUNG HORIZONTALSCHNITT

MinTop Justierschraube

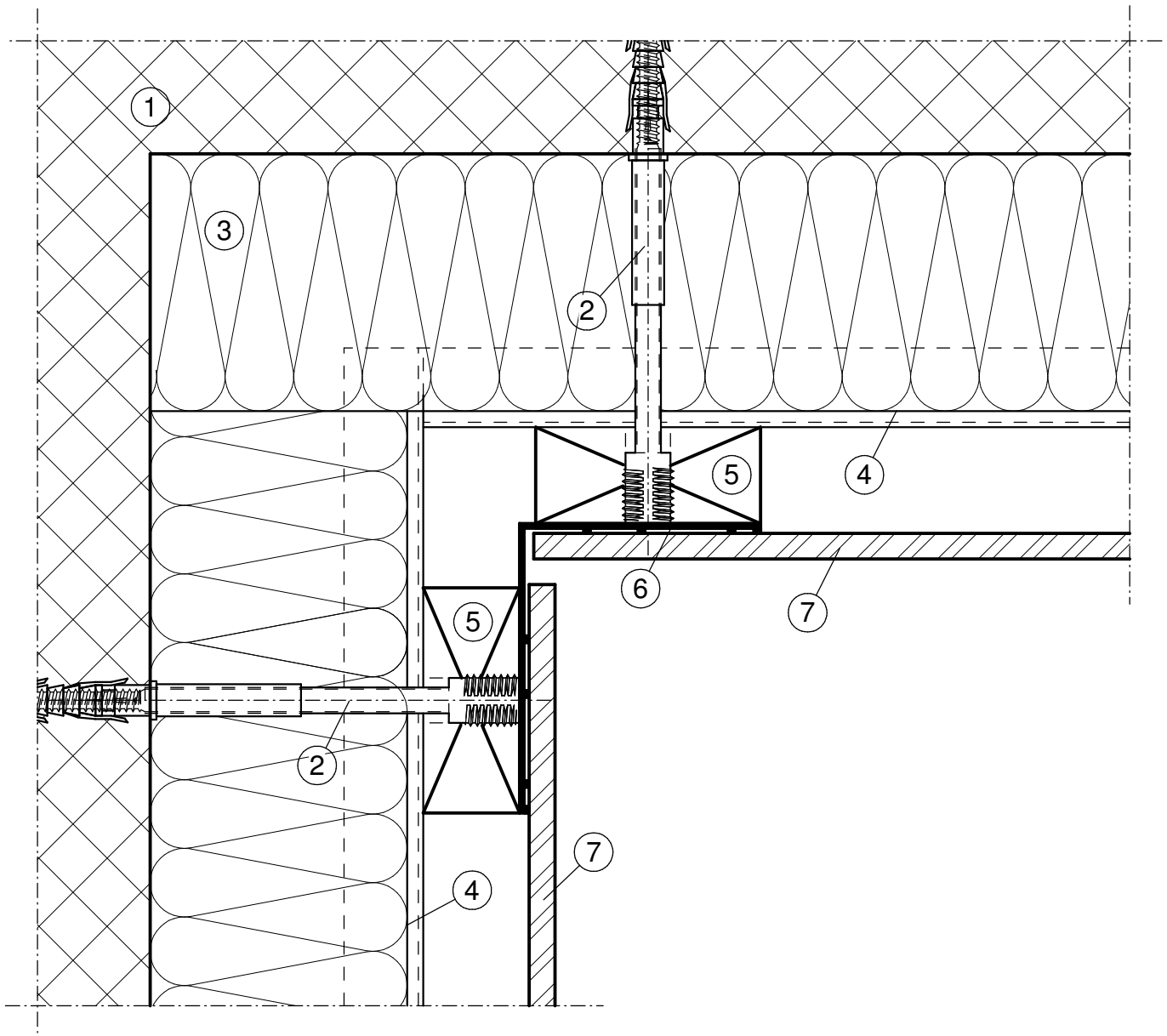


Legende:

- | | | | |
|---|---------------------------------|---|--------------------|
| 1 | Tragwerk | 6 | EPDM-Fugenband |
| 2 | MinTop Justierschraube | 7 | Fensterzarge |
| 3 | Wärmedämmung | 8 | Anschluss F-Profil |
| 4 | MinTop Profil Alu oder Aluzink | 9 | Bekleidung |
| 5 | Trägerlattung 30/60 oder 30/120 | | |

INNENECKE HORIZONTALSCHNITT

MinTop Justierschraube

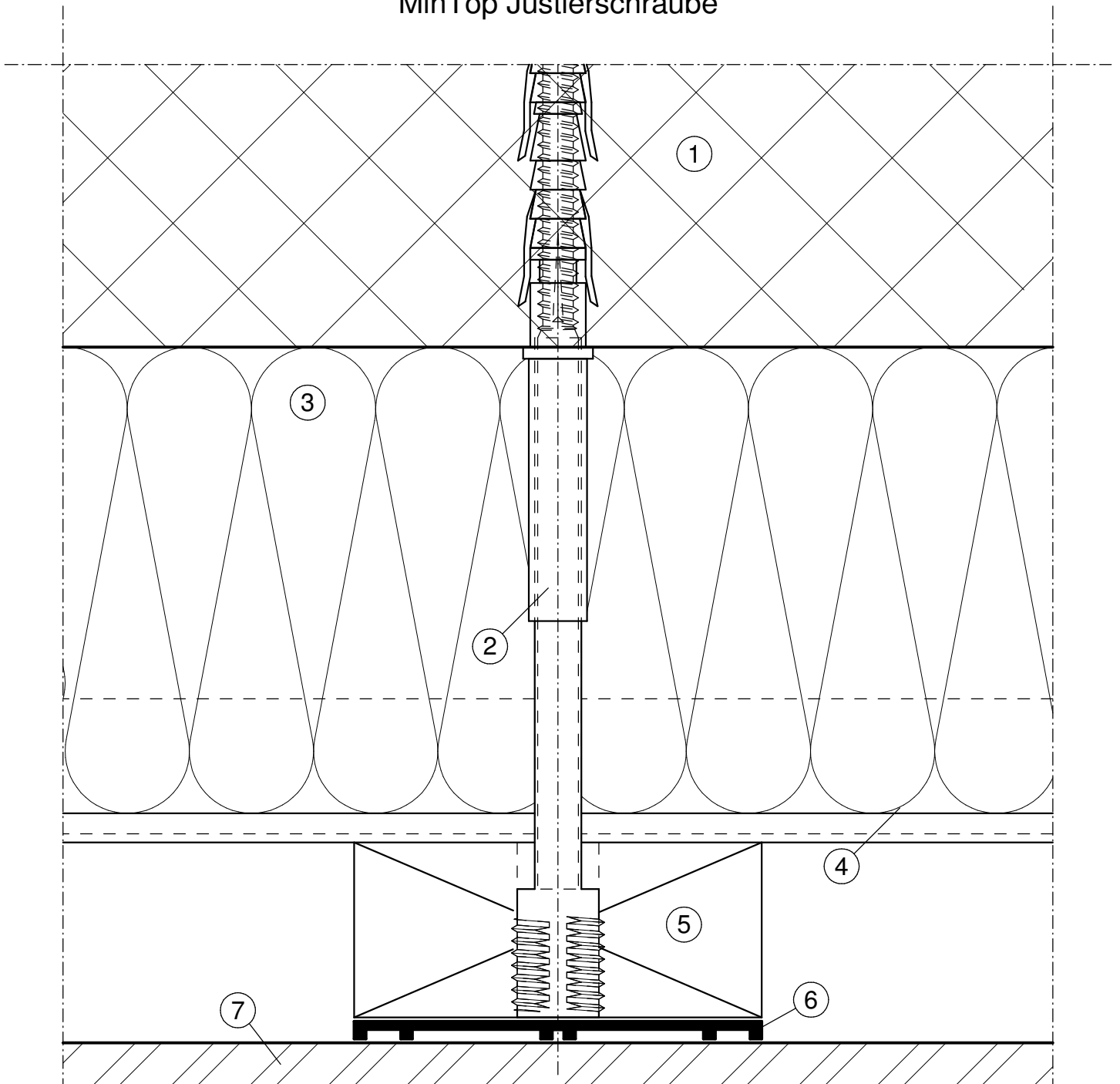


Legende:

- | | | | |
|---|---------------------------------|---|----------------|
| 1 | Tragwerk | 6 | EPDM-Fugenband |
| 2 | MinTop Justierschraube | 7 | Bekleidung |
| 3 | Wärmedämmung | | |
| 4 | MinTop Profil Alu oder Aluzink | | |
| 5 | Trägerlattung 30/60 oder 30/120 | | |

EINZELPUNKT HORIZONTALSCHNITT

MinTop Justierschraube



Legende:

- | | | | |
|---|---------------------------------|---|----------------|
| 1 | Tragwerk | 6 | EPDM-Fugenband |
| 2 | MinTop Justierschraube | 7 | Bekleidung |
| 3 | Wärmedämmung | | |
| 4 | MinTop Profil Alu oder Aluzink | | |
| 5 | Trägerlattung 30/60 oder 30/120 | | |