



Wärmebrückenfrei bauen



MINERGIE® Zertifikat



Connect System <<CM5>>

Rahmen-UK-System für Flachplatten

sichtbar befestigt

mehrteiliges System

Januar 2012

Wagner System Typ <<CM5>> Rahmen-UK-System für Flachplatten

Connect



Wärmedämmungsbau



MINERGIE® Zertifikat



Bauphysik

Systemgruppe: Connect Neuzeit						
vertikale primär Unterkonstruktion						
Energieklasse [W/(m ² *K)]	minimal	gut	sehr gut	überragend		
	>0.25	0.25-0.20	0.20-0.15	< 0.15		
System	Material	GH ab 22 m	Wärmedämmstärke mm (Lambda 0.032)			
<<WDK>> Phoenix V	GFK/Alu		-	140	160 - 200	220 - 300
<<WST/FP>>	Alu	■	100 - 140	160 - 220	240 - 300	-
<<WSZ>>	Alu	■	100 - 140	160 - 200	220 - 300	-
<<UKS>>	Alu	■	100 - 120	140 - 180	200 - 300	-

Anwendung

Tragprofile		Befestigung Bekleidung	
vertikal	horizontal	sichtbar	unsichtbar
	■	■	

Alle Angaben sind Richtwerte

Weitere Informationen finden Sie auf unserer Internetseite: www.wagnersystem.ch

Systembeschreibung

- Die Fassadenunterkonstruktion **Typ <<CM5>> Rahmen-UK-System** wird vertikal angewendet. Sie besteht aus Fix- und Gleitpunkt-Konsolen, <<WST/FP>> System, mit abgesetzten Tragprofilen.
- Mit horizontalen C-Profilen wird die Belastbarkeit erhöht und mit den vertikalen Tragprofilen verbunden. Die Bekleidungsplatte ist so rundum von Tragprofilen gestützt.
- Mit Senkkopfnieten werden die C-Profile an die vertikalen Tragprofile befestigt.
- Die <<WST/FP>> Konsolen sind standardmässig für Vorhängedistanzen 60-300 mm eingesetzt.
- Die Einteilung des <<CM5>> **Rahmen -UK-System** richtet sich nach den Richtlinien der Bekleidungshersteller und den statischen Werten des Tragwerkes.

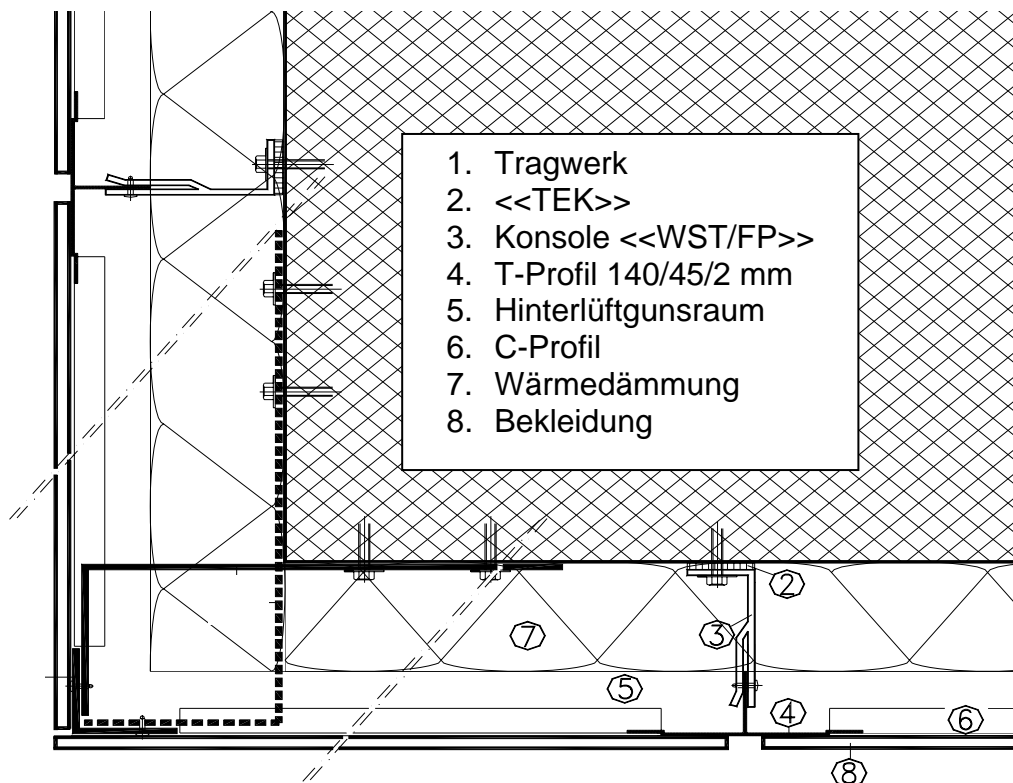
Bekleidungen

- Alucobond Bekleidungsplatten
- Flachplatten jeglicher Art

Material Profile

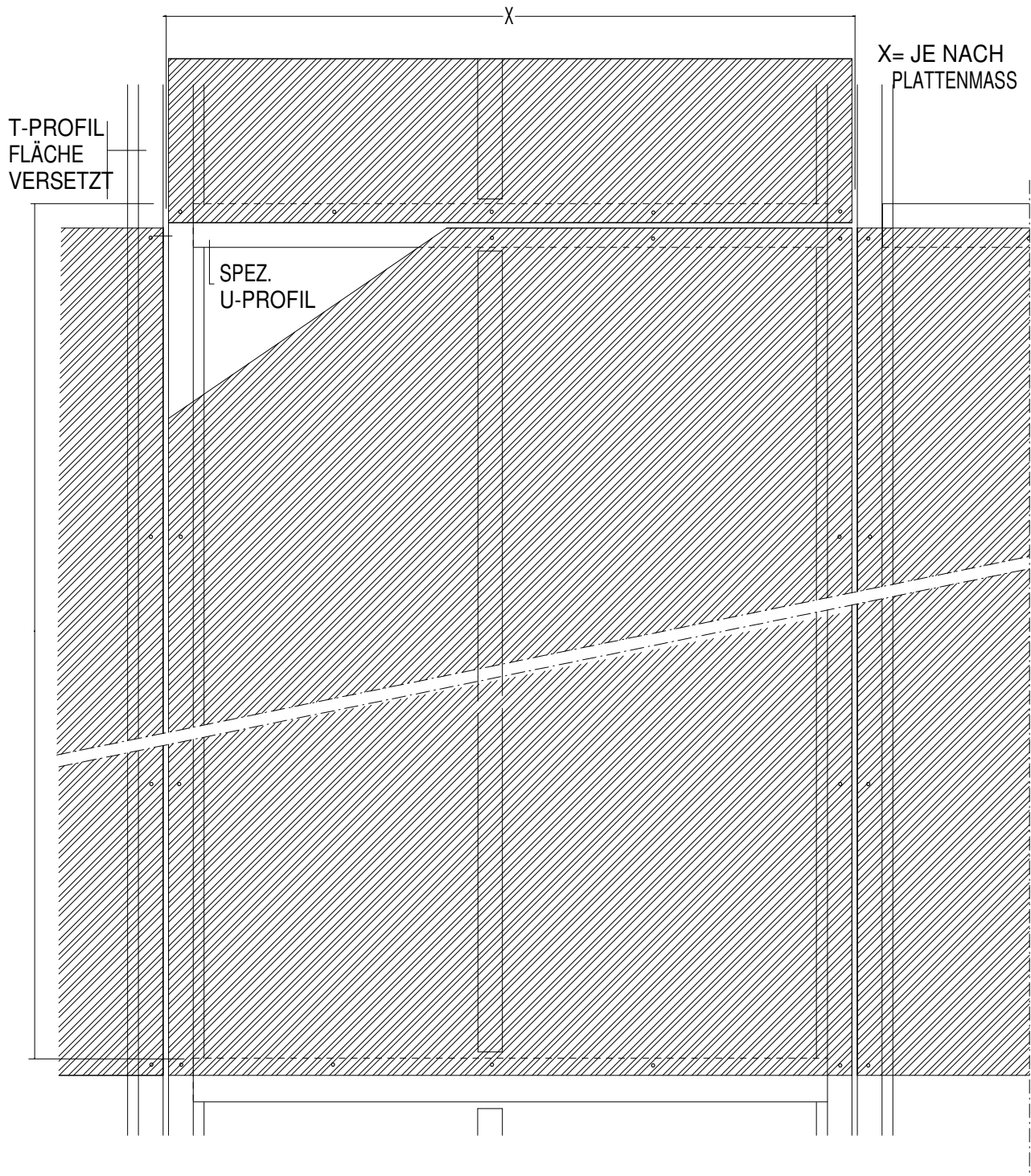
- Aluminium d= 2.00 mm

Systemskizze



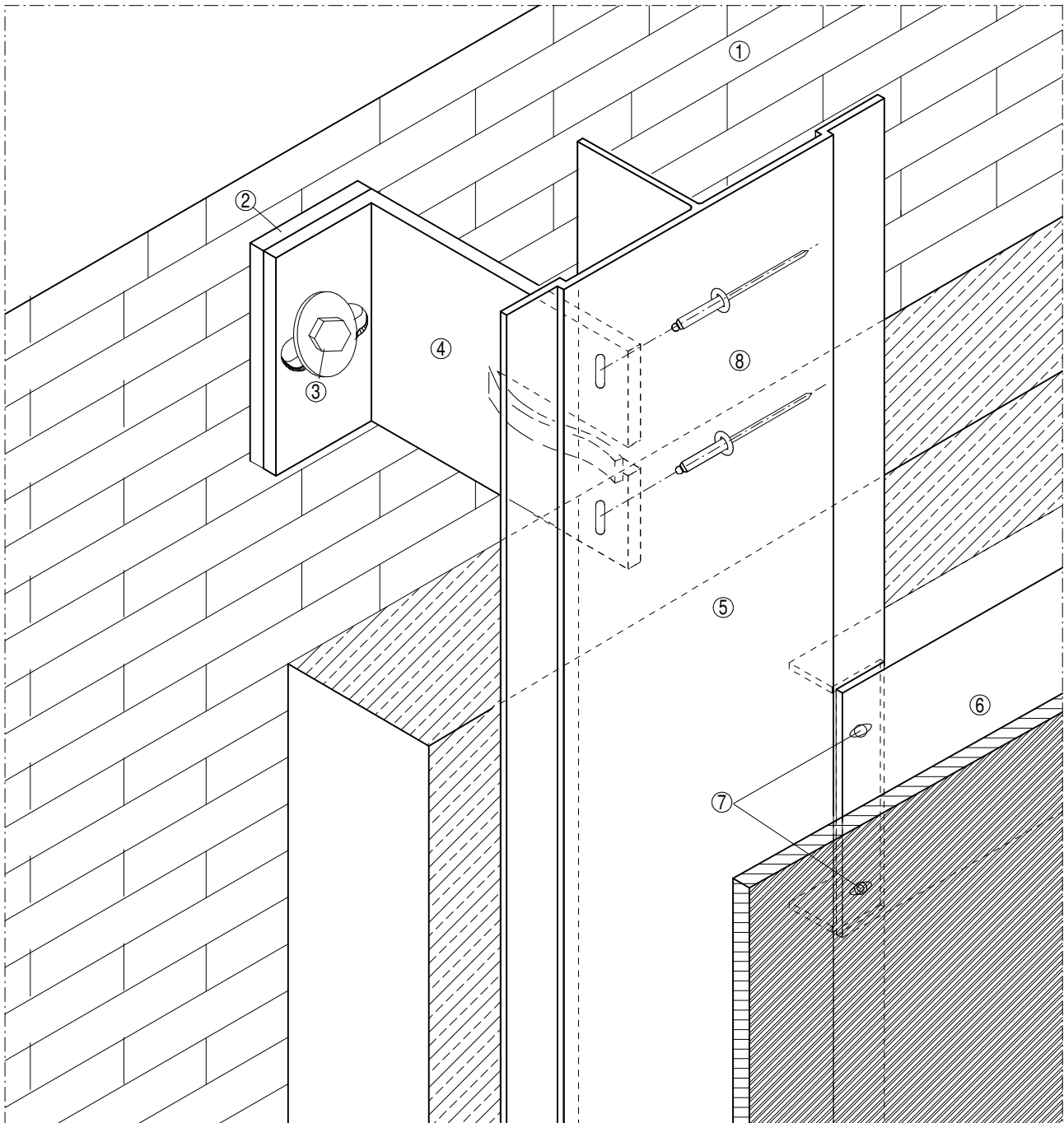
RAHMEN-UK-SYSTEM FÜR FLACHPLATTEN

System Rahmen UK



ANSICHT RAHMEN UK

System Rahmen UK

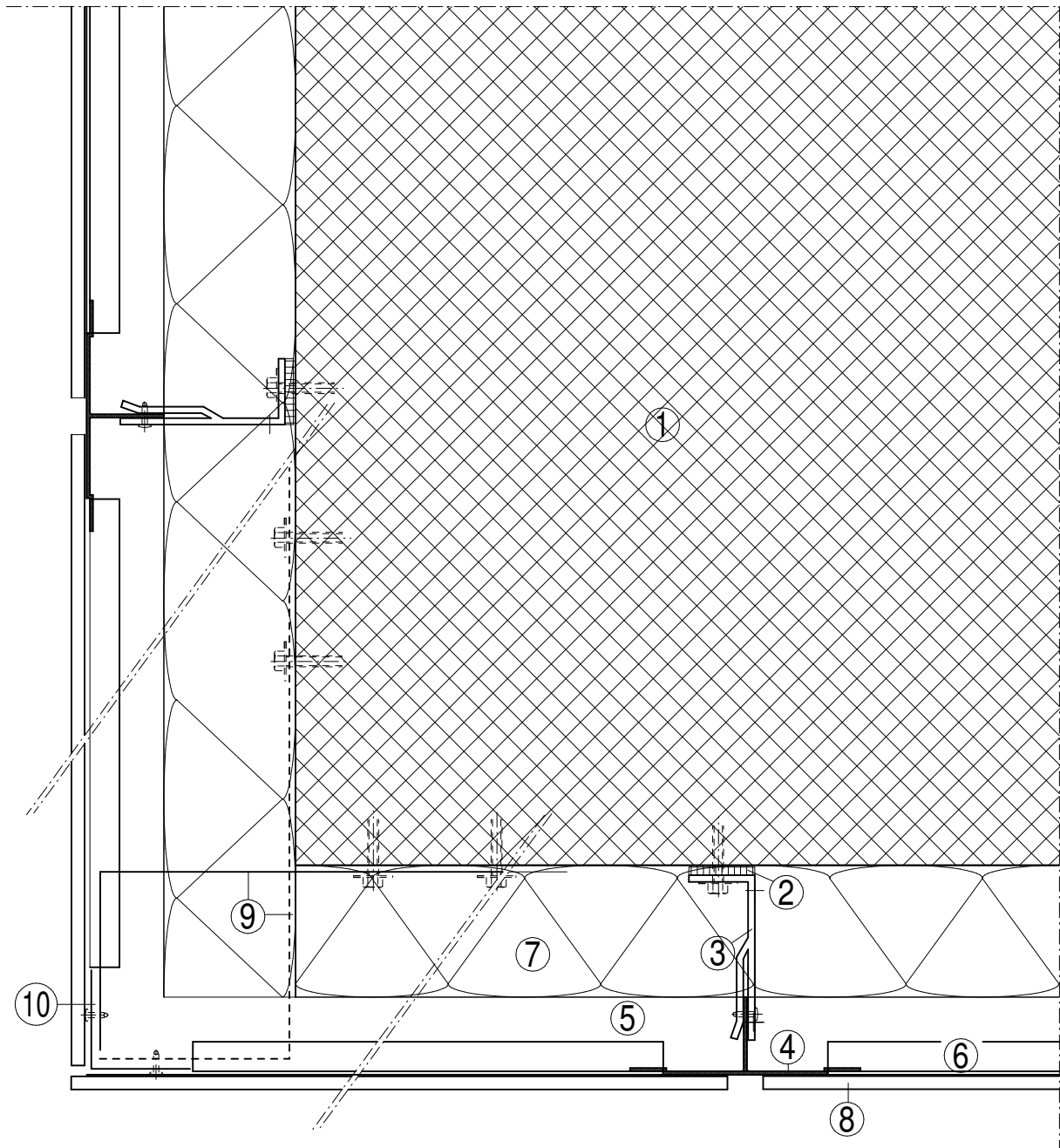


Legende:

- | | | | |
|---|-----------------------------------|---|------------------------------|
| 1 | Tragwerk | 6 | Tragprofil U 20/80/2 mm |
| 2 | TEK | 7 | Senkkopfniete 3.2 x 9.7 mm |
| 3 | Verankerung | 8 | Verbindungsniete 4.8 x 12 mm |
| 4 | Konsole WST | | |
| 5 | Tragprofil T 140/45/2 mm versetzt | | |

AUSSENECKE HORIZONTALSCHNITT

System Rahmen UK

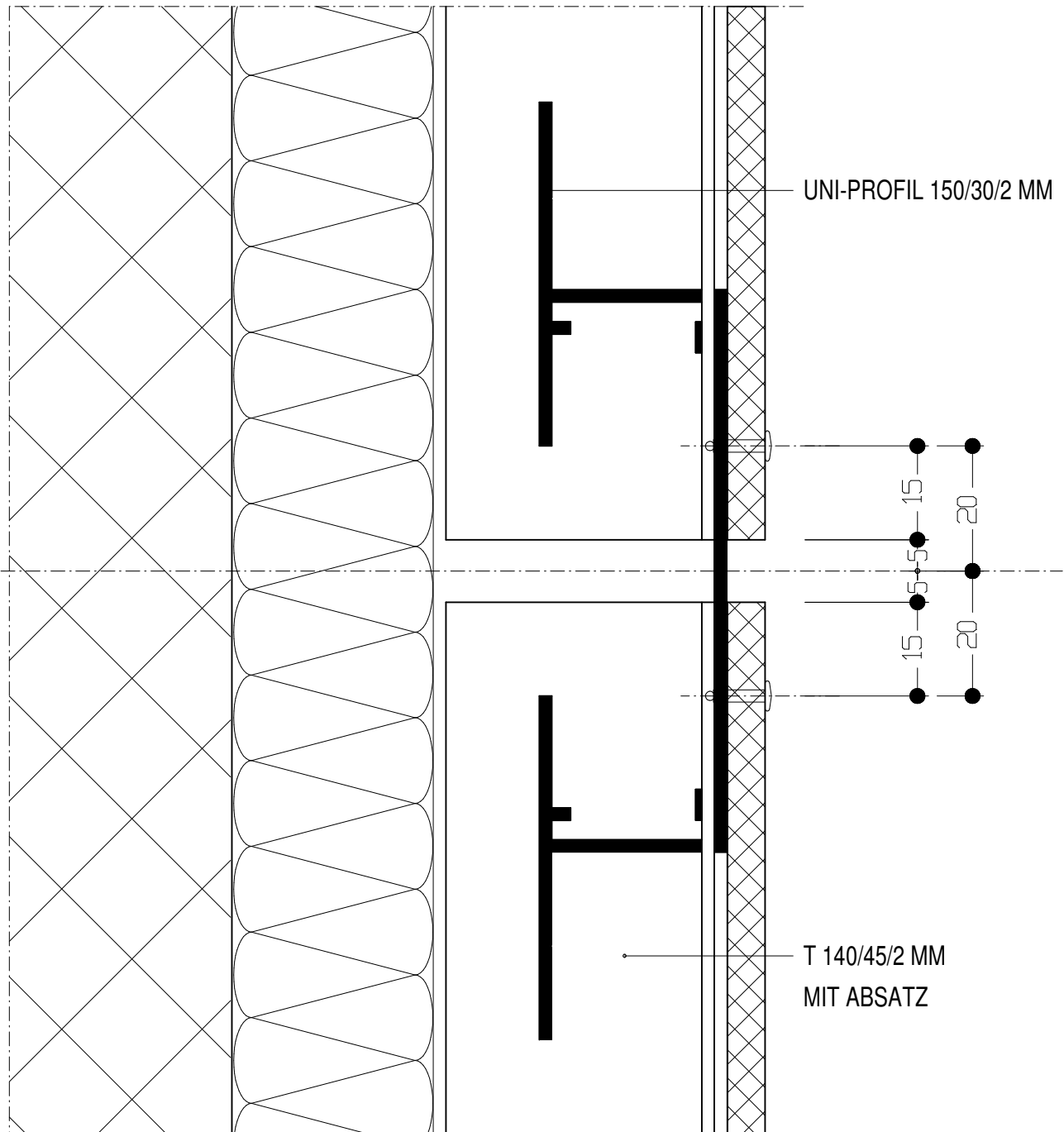


Legende:

- | | | | |
|---|--------------------------|----|-------------------------------------|
| 1 | Tragwerk | 6 | Horizontales U-Profil 20/80/20/2 mm |
| 2 | TEK | 7 | Wärmedämmung |
| 3 | Konsole WST/FP | 8 | Alucobond Fassadenplatte |
| 4 | Abgesetztes T-Profil | 9 | Eckprofilhalter |
| 5 | Hinterlüftungsraum 40 mm | 10 | L- Profil 60/60/2 |

PLATTENSTOSS VERTIKALSCHNITT

System Rahmen UK



ANSICHT PLATTENSTOSS

System Rahmen UK

