

## Connect System CM11

# Baguettes

horizontale Anwendung

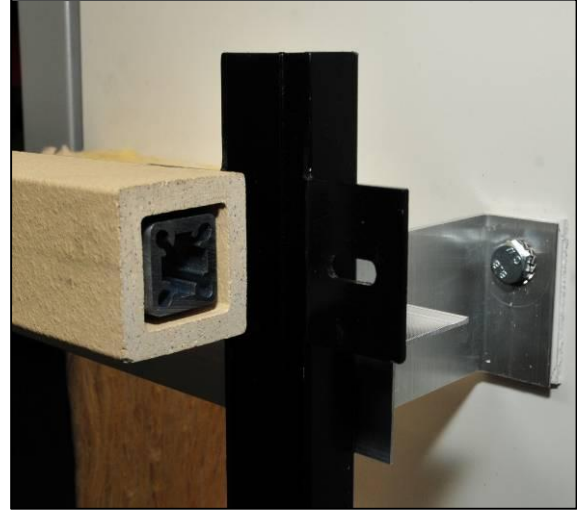
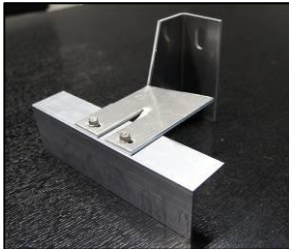
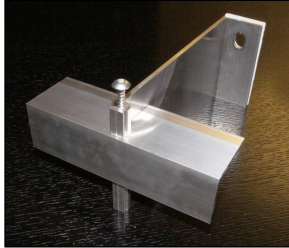
mehrteilige Systeme

Systemgruppe: Connect Neuzeit



# Wagner System Typ CM11 Baguettes horizontale Anwendung

## Connect



### Bauphysik

Systemgruppe: Connect Neuzeit				
horizontale Unterkonstruktion				
Energieklasse [W/(m <sup>2</sup> *K)]	minimal	gut	sehr gut	überragend
	>0.25	0.25-0.20	0.20-0.15	< 0.15
Wärmedämmung	Wärmedämmstärke mm			
Mineralisch	Lambda 0.032	-	160 - 200	220 - 260
<b>System</b>	<b>Material</b>	<b>EH/m<sup>2</sup></b>	Konsolenvorlage mm, Justierung + 25 mm	
RapidoH	Alu	1.7	160 -180	200 -300
WDK Phoenix H	GFK/Alu	1.7	140 - 180	200 - 300
IFA	Alu	1.7	160 -180	200 -300

### Anwendung

Tragprofile		Befestigung Bekleidung		Gebäudehöhen	
vertikal	horizontal	sichtbar	unsichtbar	bis 22 m	ab 22 m
	■		■	■	■

Alle Angaben sind Richtwerte

## Systembeschreibung

- **CM11 Baguettes** ist die Lösung, um keramische oder rohrförmige horizontal laufende Bekleidungsprofile unsichtbar zu befestigen.
- Die Ausgangskonstruktionen (primär) sind unsere horizontalen Systeme z.B. **WDK Phoenix H, Rapido H, IFA** etc.
- Mineralische Wärmedämmungen eignen sich für diese Anwendungen ideal.
- Beim System **CM11 Baguettes** müssen Fassadenbahnen verwendet werden. Der Einsatz ist dem Ventilator 4 "Offene Fassadenbekleidungen" zu entnehmen.
- Auf dem Primärsystem werden vertikal laufende **CM11 Baguettes** Tragprofile befestigt. Die Profile werden nach statischen und ästhetischen Anforderungen objektspezifisch produziert.
- Die keramischen oder rohrförmigen Bekleidungsprofile Baguettes werden auf den **CM11 Baguettes** Tragprofilen unsichtbar verschraubt. Verschraubungsgarnituren werden von den jeweiligen Baguettes Lieferanten empfohlen oder mitgeliefert.

## Bekleidungen

- Keramische und metallische rohrförmige Bekleidungsprofile

## Material

- **CM11 Baguettes** Profile aus Aluminium, Zubehör aus Edelstahl

