



**wärmebrückenfrei bauen**



**Connect System <<CM3>>**

# **WAFFER Kassettensystem**

**vertikale Anwendung**

mehrteiliges System

**Wagner System AG**

Fassadenunterkonstruktionen



Werkstrasse 73  
3250 Lyss  
[www.wagnersystem.ch](http://www.wagnersystem.ch)

☎ 0041 32 355 27 22

☎ 0041 32 355 28 37

✉ [info@wagnersystem.ch](mailto:info@wagnersystem.ch)

---

# Wagner System Typ <<CM3>> Wafer Kassettensystem, vertikale Anwendung

## Connect



**wärmebrückenfrei bauen**



### Bauphysik

Systemgruppe: Connect Neuzeit				
vertikale primär Unterkonstruktion				
Energieklasse [W/(m <sup>2</sup> *K)]			minimal	gut
			>0.25	0.25-0.20
			sehr gut	überragend
			0.20-0.15	< 0.15
System	Material	GH ab 22 m	Wärmedämmstärke mm (Lambda 0.032)	
<<WDK>> Phoenix V	GFK/Alu	■	-	140
<<WST/FP>>	Alu	■	160 - 200	220 - 300
			100 - 140	160 - 220
			240 - 300	-

### Anwendung

Tragprofile		Befestigung Bekleidung	
vertikal	horizontal	sichtbar	unsichtbar
■		■	

Alle Angaben sind Richtwerte

## Systembeschreibung

- <<CM3>> Wafer Kassettensystem: Die Lösung zum Einhängen der Bekleidung.
- Die Fassadenunterkonstruktion wird mit dem Vertikalsystem Typ <<WST/FP>> erstellt.
- Auf dem vertikalen Tragprofil Typ <<Wafer T-Profil>> werden die Halterungen mit einer Justier- und einer Rutschsicherungsschraube befestigt.
- Möglichkeiten:
  - Halterung mit Schwebebolzen traditionell (Bolzen in der Fuge sichtbar)
  - Halterung zur unsichtbaren Aufnahme der Bekleidungsbefestigung (keine sichtbaren Bolzen in der Fuge)

## Bekleidungen

- Metallkassetten in beliebigen Grössen
- Bekleidungen, die vertikale Plattentragprofile benötigen; z.B. geklebte Tragprofile

## Material

- <<Wafer T-Profil>> Aluminium, Dicke 2 mm
- Halterungen werden objektspezifisch definiert

## Einteilung

Ausgangslage für Angaben

Tragwerk	Verankerung V <sub>Rd</sub> Kn	Gew. Bekleidung kg/m <sup>2</sup>	Winddruck Kn/m <sup>2</sup>	Windsog Kn/m <sup>2</sup>
Backstein	1.7	25.0	0.7	0.9

Verankerungen von Drittfirmen sind auf Ausreisswerte zu überprüfen

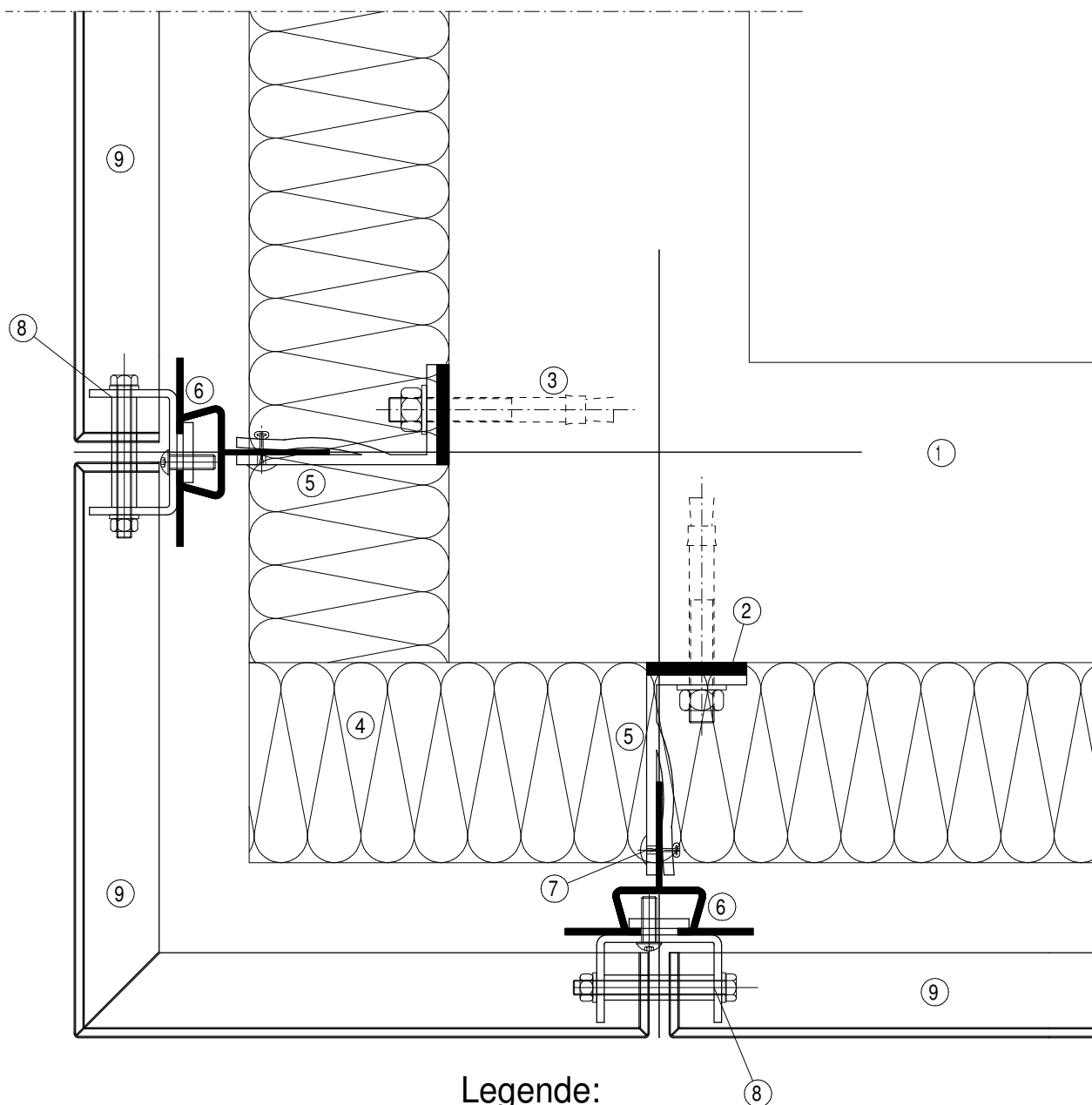
## Standardangaben

Bezeichnung	Abmessung mm	Fläche m <sup>2</sup>	Bolzen Halter mm
Alu Kassette 3 mm	h= 1200*l= 2400	2.9	6
Alu Kassette 3 mm	h= 2700*l= 1200	3.2	8

Die Statik ist vor der Ausführung zu überprüfen

## DETAIL AUSSENECKE

### Wafer Kassettensystem

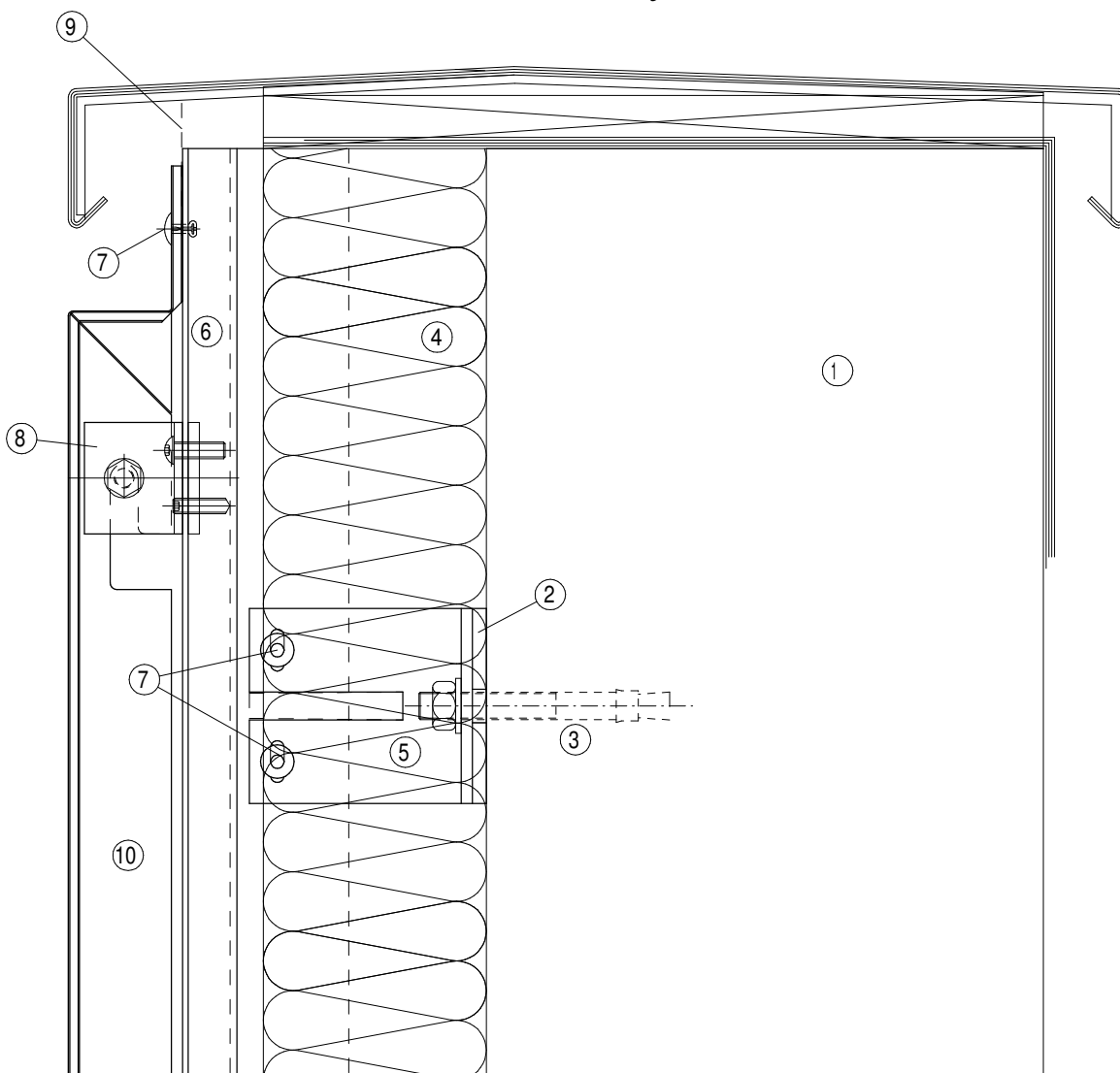


#### Legende:

- 1 Tragwerk
- 2 TEK Thermostop
- 3 Verankerung
- 4 Wärmedämmung
- 5 WST Gleitpunkt / FP Festpunkt
- 6 WAFFER T-Profil 75/60/2
- 7 Verbindungselemente
- 8 Bekleidungshalter
- 9 Bekleidung

## DETAIL DACHRAND

### Wafer Kassettensystem

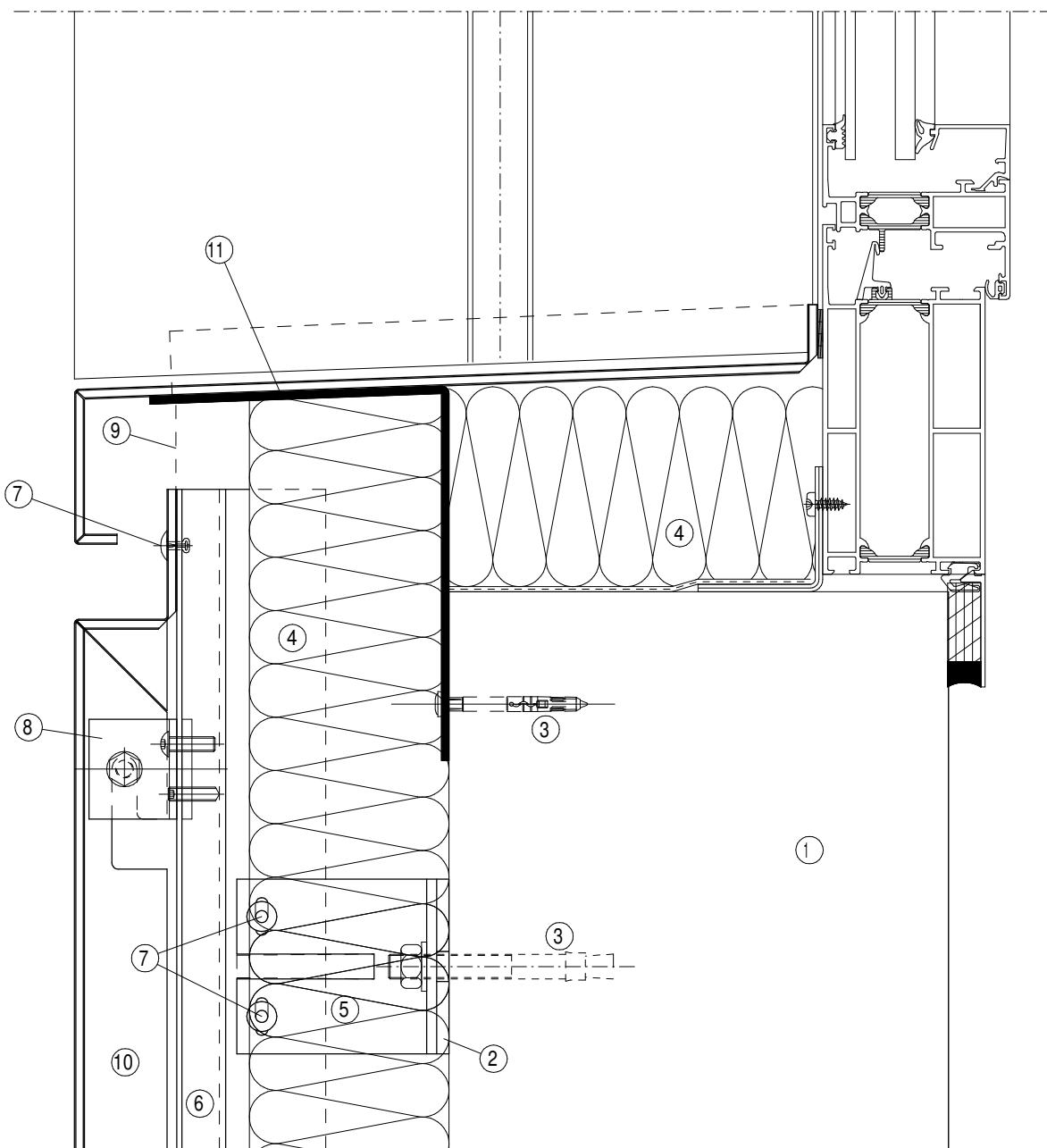


### Legende:

- 1 Tragwerk
- 2 TEK Thermostop
- 3 Verankerung
- 4 Wärmedämmung
- 5 WST Gleitpunkt
- 6 WAFER T-Profil 75/60/2
- 7 Verbindungselemente
- 8 Bekleidungshalter
- 9 Lüftungsprofil
- 10 Bekleidung

## DETAIL FENSTERBANK

### Wafer Kassettensystem

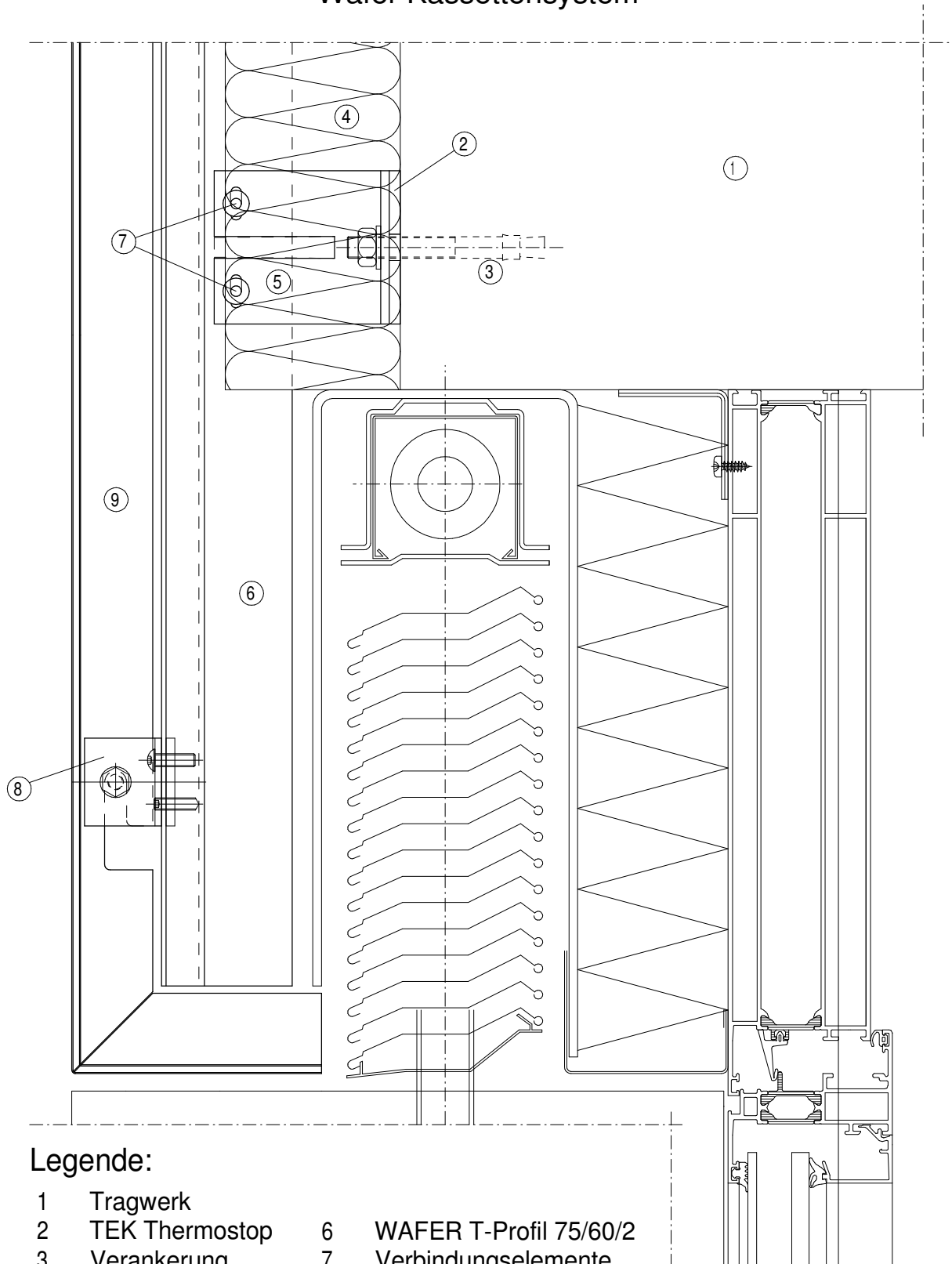


#### Legende:

- |   |                        |    |                    |
|---|------------------------|----|--------------------|
| 1 | Tragwerk               | 7  | Verbindungselement |
| 2 | TEK Thermostop         | 8  | Bekleidungshalter  |
| 3 | Verankerung            | 9  | Lüftungsprofil     |
| 4 | Wärmedämmung           | 10 | Bekleidung         |
| 5 | WST Gleitpunkt         | 11 | Fensterbankbügel   |
| 6 | WAFER T-Profil 75/60/2 |    |                    |

## DETAIL FENSTERSTURZ

### Wafer Kassettensystem



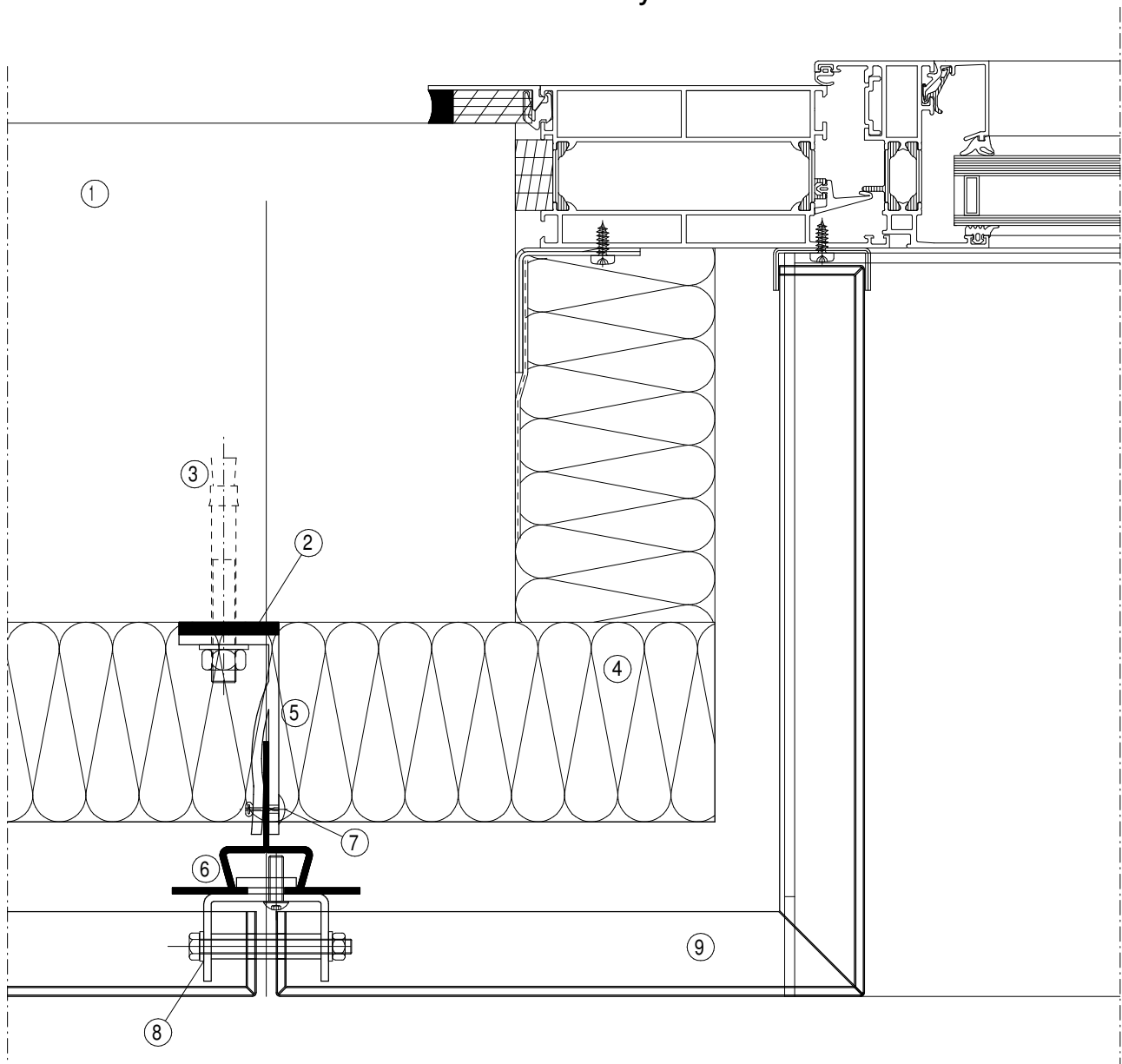
#### Legende:

- |   |                |   |                        |
|---|----------------|---|------------------------|
| 1 | Tragwerk       | 6 | WAFER T-Profil 75/60/2 |
| 2 | TEK Thermostop | 7 | Verbindungselemente    |
| 3 | Verankerung    | 8 | Bekleidungshalter      |
| 4 | Wärmedämmung   | 9 | Bekleidung             |
| 5 | WST Gleitpunkt |   |                        |



## LEIBUNGSDetail

### Wafer Kassettensystem

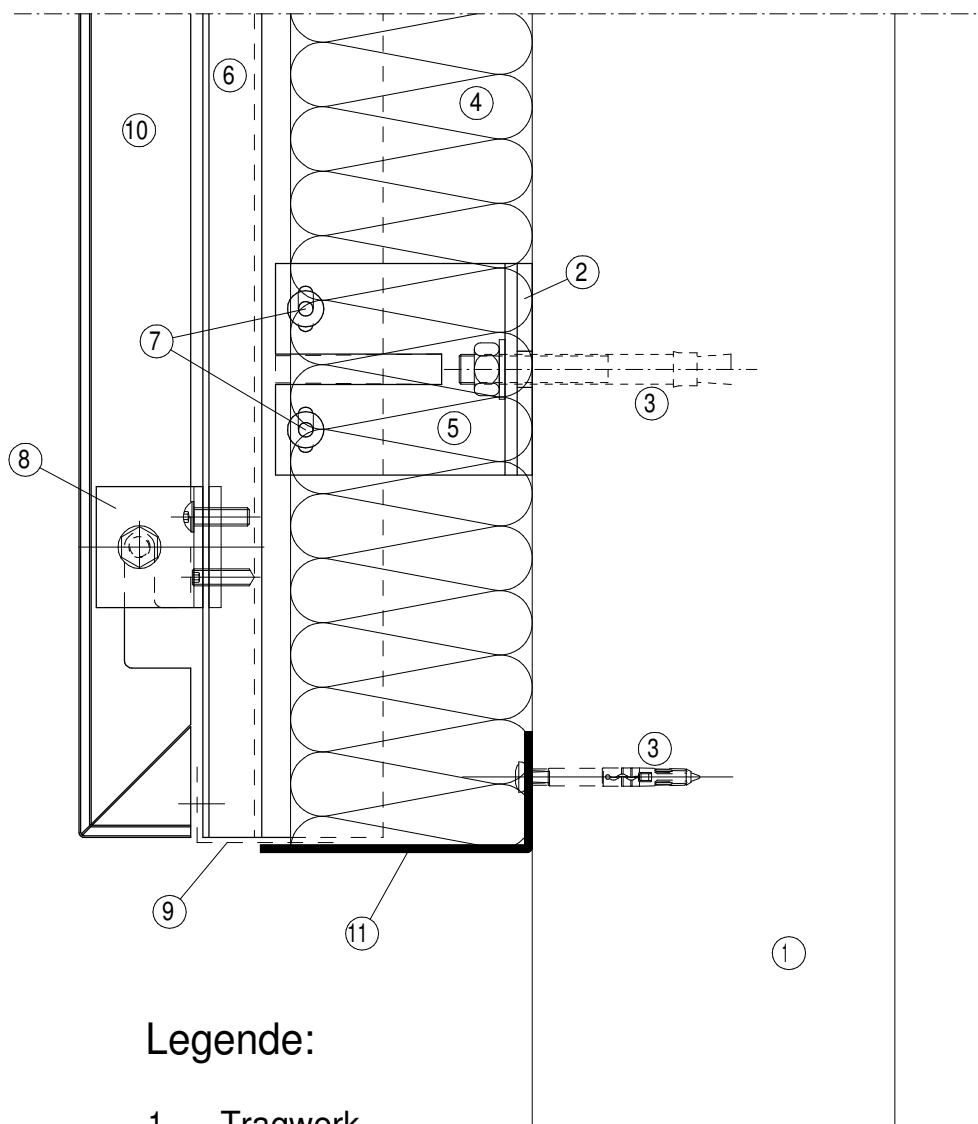


#### Legende:

- 1 Tragwerk
- 2 TEK Thermostop
- 3 Verankerung
- 4 Wärmedämmung
- 5 WST Gleitpunkt / FP Festpunkt
- 6 WAVER T-Profil 75/60/2
- 7 Verbindungselemente
- 8 Bekleidungshalter
- 9 Bekleidung

## SOCKELDETAIL

### Wafer Kassettensystem



#### Legende:

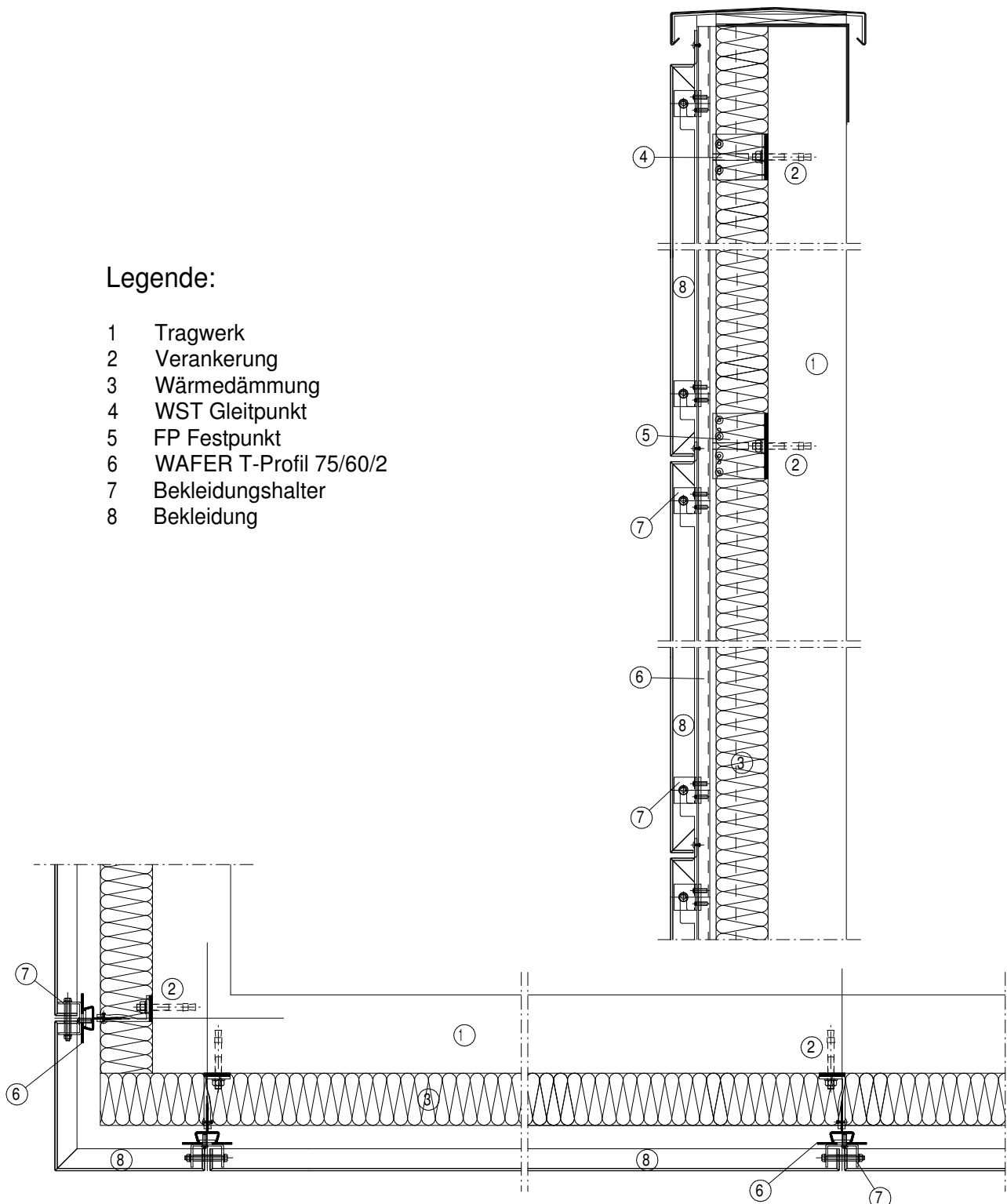
- 1 Tragwerk
- 2 TEK Thermostop
- 3 Verankerung
- 4 Wärmedämmung
- 5 WST Gleitpunkt
- 6 WAFFER T-Profil 75/60/2
- 7 Verbindungselemente
- 8 Bekleidungshalter
- 9 Lüftungsprofil
- 10 Bekleidung
- 11 Sockelwinkel

# ÜBERSICHT VERTIKAL / HORIZONTAL

## Wafer Kassettensystem

### Legende:

- 1 Tragwerk
- 2 Verankerung
- 3 Wärmedämmung
- 4 WST Gleitpunkt
- 5 FP Festpunkt
- 6 WAFFER T-Profil 75/60/2
- 7 Bekleidungshalter
- 8 Bekleidung

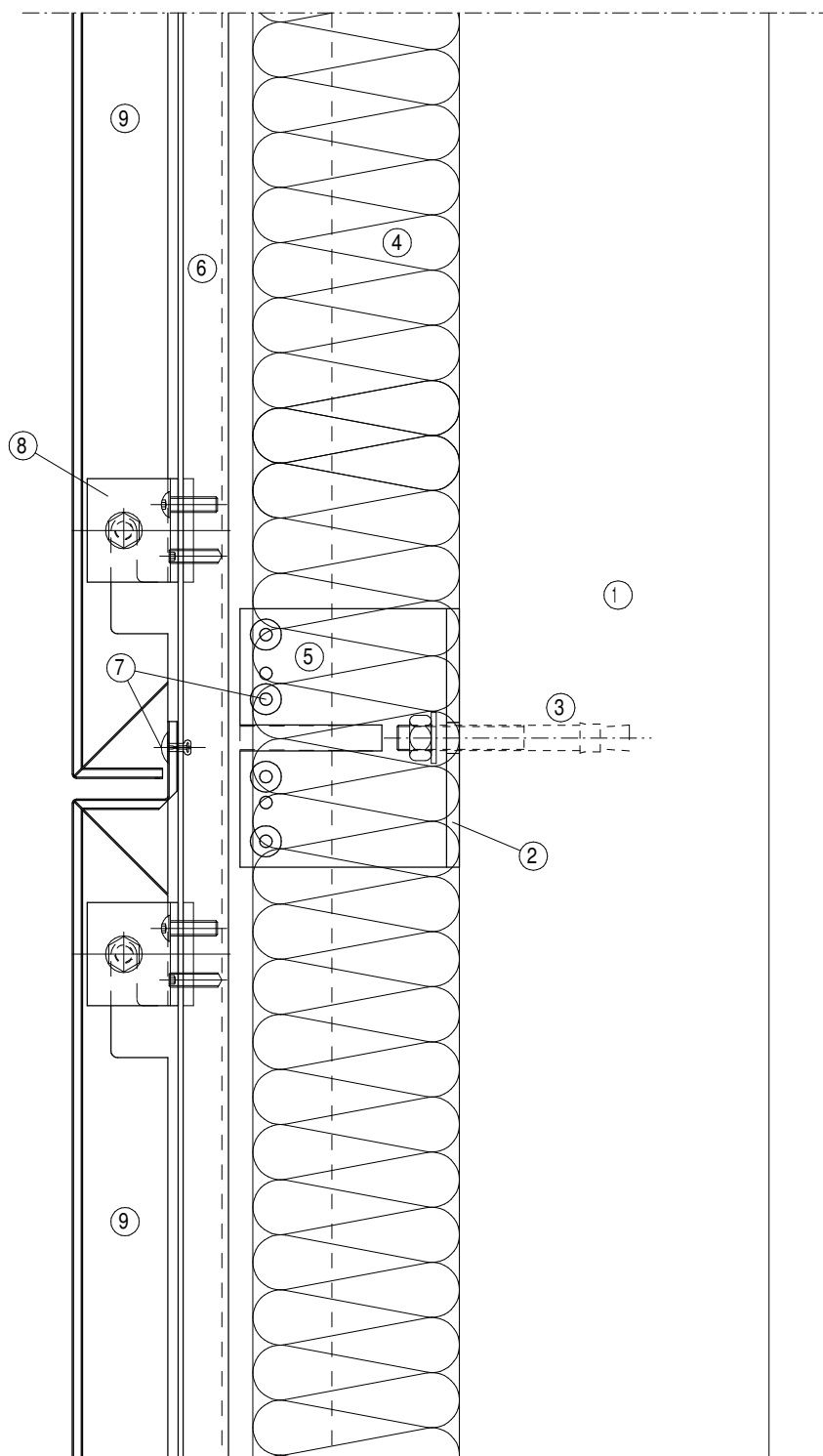


## VERTIKALSCHNITT

### Wafer Kassettensystem

#### Legende:

- 1 Tragwerk
- 2 TEK Thermostop
- 3 Verankerung
- 4 Wärmedämmung
- 5 FP Festpunkt
- 6 WAFER T-Profil 75/60/2
- 7 Verbindungselemente
- 8 Bekleidungshalter
- 9 Bekleidung



# Montagebeschreibung

## Wagner System Typ <<Wafer>> Kassettensystem



Objekt: Illi AG, Willisau

### Einteilung Primärunterkonstruktion

- Die <<WST/FP>> Konsolen und die vertikalen <<Wafer>> Profile sind gemäss statischen Vorgaben der **Wagner System AG** einzuteilen und sind immer abhängig vom Bekleidungsformat.  
Die Montageanleitung der Primärunterkonstruktion (Konsolen und Profile) ist dem System <<WST/FP>> zu entnehmen.
- Die Profilachse entspricht der vertikalen Bekleidungsfugenachse.
- Die max. Fugenbreite des Standardbekleidungshalters ist 20 mm.
- Es besteht die Möglichkeit, objektspezifische Bekleidungshalter zu fertigen.
  - Für eine beliebig grosse Fugenbreite
  - ohne sichtbaren Schwebbolzen

## Bezeichnungen der einzelnen Teile

Vertikales <<Wafer>> T-Profil  
75/60/2 mm

Bekleidungshalter komplett,  
sämtliche Teile vormontiert

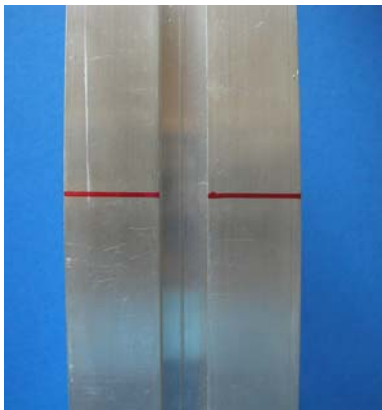
Justierschraube Inbus 4

Schwebebolzen mit UV -  
beständigem Kunststoffschlauch

Abrutschsicherungsschraube  
Inbus 3



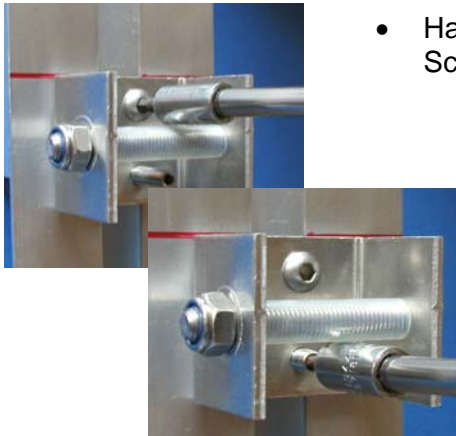
## Montage Bekleidungshalter



- Position der Bekleidungshalter auf den Profilen anzeichnen.
  - Die Position ist abhängig von den Ausstanzungen in den Kassetten.
  - Bei den Ausstanzungen der Kassetten sollte darauf geachtet werden, dass diese möglichst immer den gleichen Raster aufweisen.

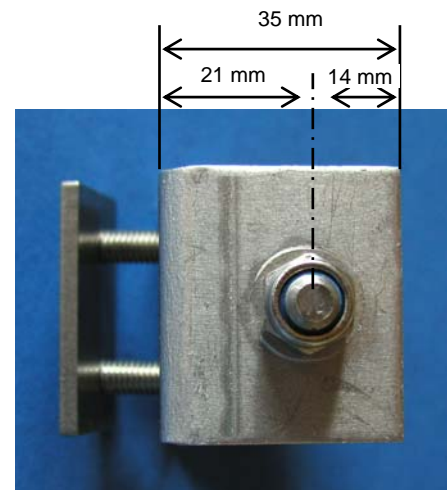
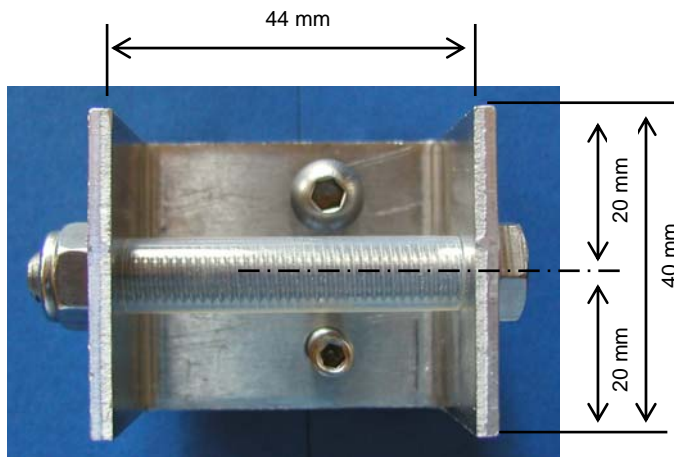


- Seitliches Einfahren des Bekleidungshalters in das vertikale <<Wafer>> T-Profil 75/60/2 mm
- Wichtig:
  - der Bekleidungshalter sollte immer von der gleichen Seite eingefahren werden, da die Schrauben im Halter asymmetrisch angeordnet sind.



- Hat der Bekleidungshalter die richtige Position, werden die Schrauben angezogen.
  1. Justierschraube oben
  2. Abrutschsicherungsschraube unten

### Abmessungen Bekleidungshalter

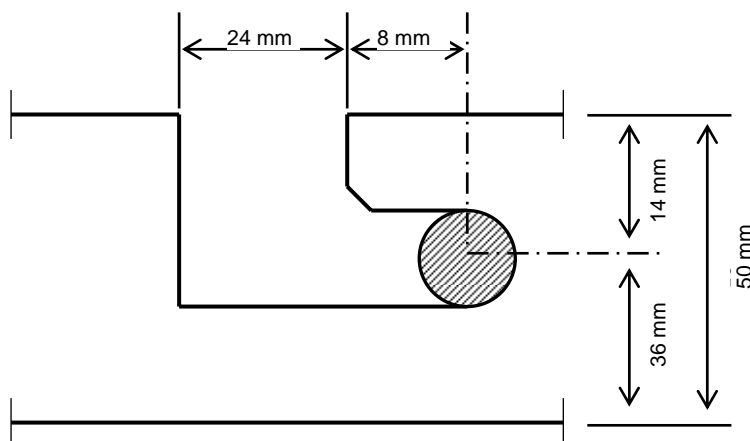


### Materialien:

Halter: Aluminium 3 mm, Schrauben Chromnickelstahl 4a

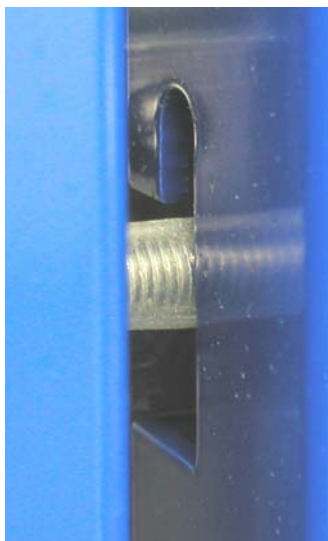
### Ausklinkungen Kassette

Beispiel: Aluminiumkassette 3 mm stark



Bolzendurchmesser 9 mm inkl.  
UV- beständigem  
Kunststoffschlauch

### Montage Bekleidung



- Die Bekleidungskassette ist in die Ausklinkungen einzufahren und anschliessend gleichmässig abzusenken.
- Korrektur der Vertikalfuge ist nur möglich, wenn die Bekleidungskassette angehoben wird.
- Bei der Montage ist zu beachten, dass alle Schwebelbolzen in der Rundung der Ausklinkung aufliegen.

### Aushängesicherung für Kassette



- Jede Bekleidungskassette ist in der horizontalen Fuge mit 2 Schrauben gegen das Aushängen zu sichern.
- Die selbstbohrenden Schrauben Wagner SB 19/VA4 od. 21/VA4 sind von der Kassettenstärke abhängig.
- Die Schrauben werden in die Schenkel des vertikalen <<Wafer>> Profils eingeschraubt.

### Materialliste

Art. Nr.	Bezeichnung
<b>211.1020.07560.60</b>	Wafer T-Profil 75/60/2 mm
<b>311.1</b>	Bekleidungshalter komplett 50/35/3 mm, Kassettenbekleidung
<b>311.2</b>	Bekleidungshalter komplett 50/45/3 mm, Alucobond



## Abklärungscheckliste für Planung

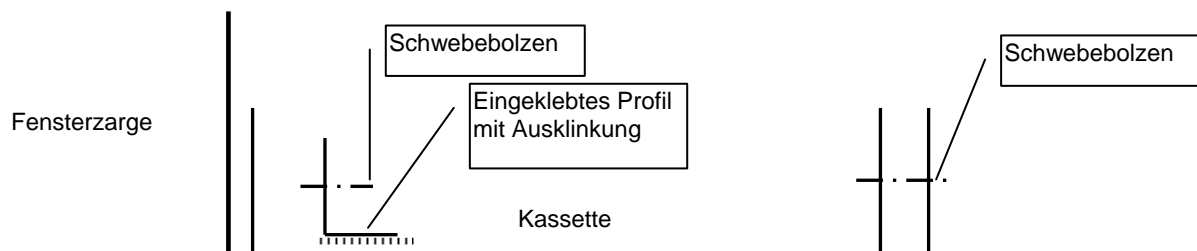
- Art der Bekleidungskassette (Format)
- Gewicht der Kassette pro m<sup>2</sup>
- Material der Kassette
- Kassettentiefe
- Seitliche Abbügel;
  - Möglichkeit für Aushängesicherung
- Anschluss Details: Fenster, Dachrand, Sockel und Eckausbildungen
- Vorhängedistanzen bis Vorderkant Bekleidungskassette

## Details, die eine spezielle Planung benötigen

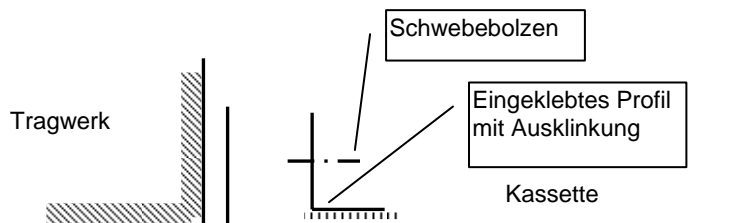
- Fensteranschlüsse
- Aussen- und Innenecken
- Fassadenabschlüsse

Bei den erwähnten Details benötigt es teilweise zusätzliche Profile mit Ausklinkungen, welche auf der Bekleidungskassette befestigt werden (Profile werden aufgeklebt).

### Fensterdetail Schemaskizze

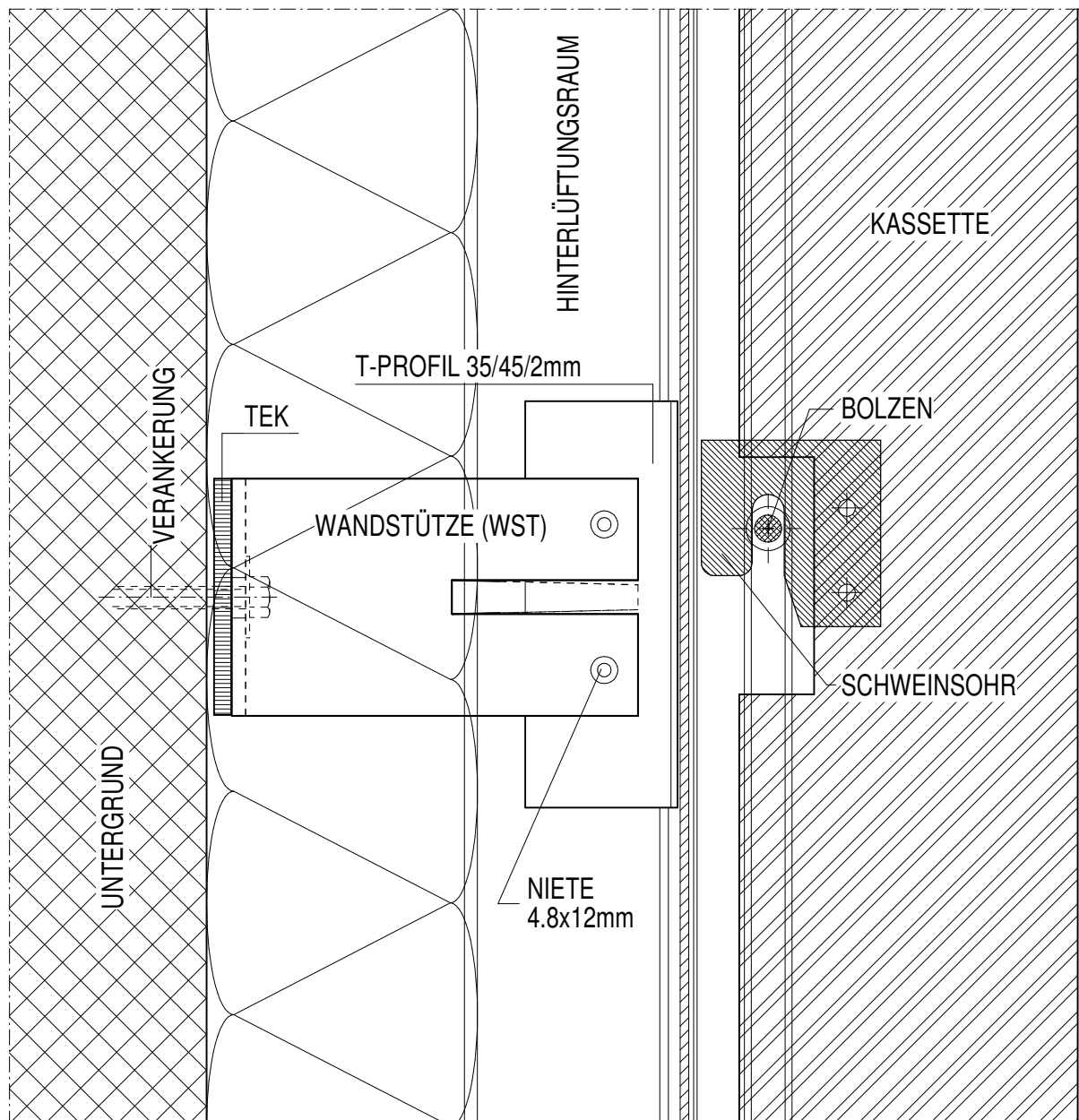


### Fassadenabschlussdetail Schemaskizze



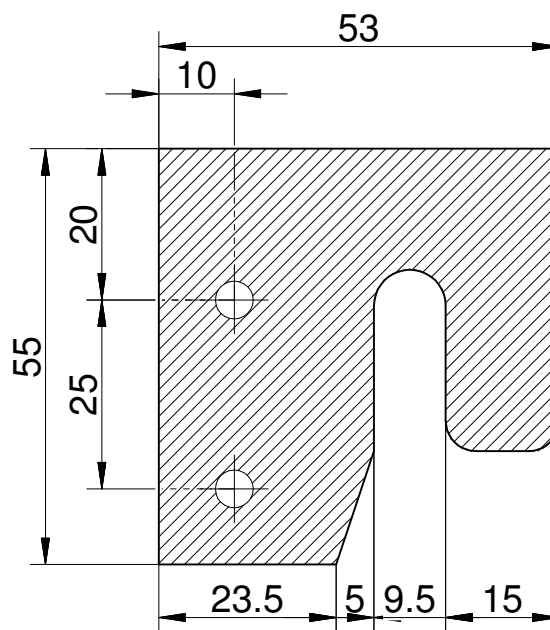
# KASSETTENFASSADE VERTIKALSCHNITT

## System Wafer Kassettenfassade



## WERKTEILE

### System Wafer Kassettenfassade



**SCHWEINSOHR**

**BOLZEN**

