



Systeme Connect <<CM8>>

small

fixation invisible

application horizontale

Wagner System AG

Fassadenunterkonstruktionen



Werkstrasse 73
3250 Lyss
www.wagnersystem.ch

☎ 0041 32 355 27 22

☎ 0041 32 355 28 37

✉ info@wagnersystem.ch

mars 2006

Wagner System type <<CM8>> small fixation invisible

Connect



Description du système:

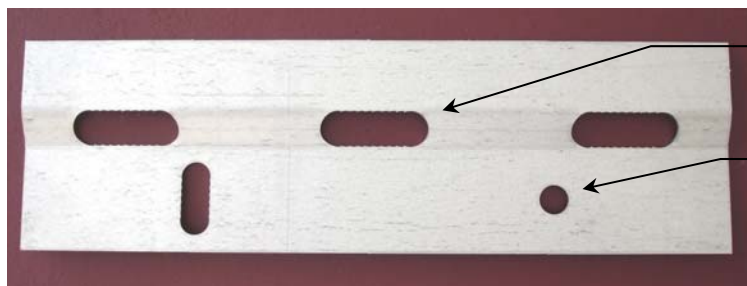
- <<small>>, la fixation invisible pour revêtements de paroi intérieure. La distance de suspension **minimale** entre la structure porteuse et la plaque de revêtement est de **6 mm**.
- La construction est constituée de deux profils porteurs et d'un ancrage de plaque.
- Le profil <<small T>> est ancré sur la structure porteuse. Dans le profil <<small T>>, des ouvertures d'aération sont prévues, permettant une circulation de l'air derrière le revêtement mural..
- <<small W >> est fixé sur la plaque de revêtement mural avec un ancrage de plaque.
- La fixation des profils <<small W>> peut être exécutée comme suit:
 - fixation mécanique des profils avec la douille d'ancrage KB
 - profils collés

Revêtements:

- En tous genres
- des essais doivent être effectués pour déterminer le type d'ancrage de plaque.

Matériau:

- Profils <<small>> alu-zinc d = 1.50 mm

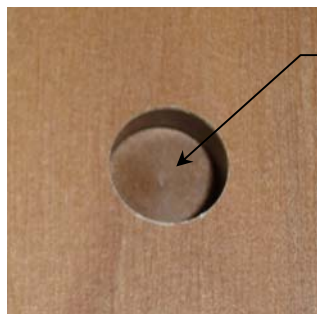
Elements du système:**Profil <<small T>>**

ouvertures d'aération 30x15 mm

trous pour ancrage dans la structure porteuse

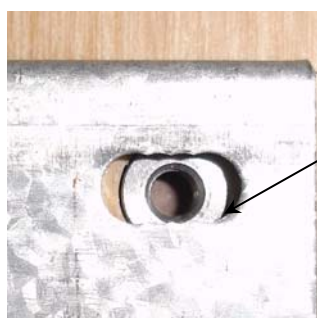
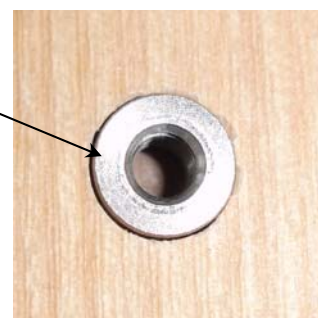
Profils <<small W>>

perforations spéciales pour ancrage de plaque

Ancrage de plaque

Perçage pour ancrage de plaque..
La disposition des points de fixation de plaque est à reprendre des directives du fabricant de plaques.

Dans notre exemple: ancrage de plaque KB mis en place



Le profil <<small T>> avant le vissage avec l'ancrage de plaque.