



## Connect System CH2

# WSK MINTOP

Stahl verzinkt

**Vorlagen 100 – 220 mm**

horizontale Anwendung



Januar 2011

## Wagner System Typ CH2 horizontale Anwendung

### Connect



### Bauphysik

Systemgruppe: Connect Neuzeit				
horizontale Unterkonstruktion				
Energieklasse [W/(m <sup>2</sup> *K)]	minimal	gut	sehr gut	überragend
	>0.25	0.25-0.20	0.20-0.15	< 0.15
Wärmedämmung	Wärmedämmstärke mm			
Mineralisch	Lambda 0.032	100	120 -140	160 - 220
<b>System</b>	<b>Material</b>	<b>EH/m<sup>2</sup></b>	Konsolenvorlage mm, Justierung + 25 mm	
WSK	Stahl Alu/Zink	0.6	100	120 -140
MinTop	Stahl verz.	2.0	100	120 -140
			160 - 220	-
			160 - 220	-

### Anwendung

Tragprofile		Befestigung Bekleidung		Gebäudehöhen	
vertikal	horizontal	sichtbar	unsichtbar	bis 22 m	ab 22 m
	■	■		■	

Alle Angaben sind Richtwerte

## Systembeschreibung

- Die Fassadenunterkonstruktion Typ **CH2** ist eine Verbindung der klassischen Standardsysteme <<WSK>> Holz/Metall und MinTop Justierschrauben.
- Die Idee der neuen **Systemgruppe Connect** dient der Optimierung von punktuellen Wärmebrücken und steigert so die Energieeffizienz der hinterlüfteten Fassaden.
- Bei mineralischer Wärmedämmung eignet sich **CH2** ideal und bringt montage-technisch grosse Vorteile gegenüber dem klassischen System MinTop.
- Mit einer WSK Linie pro Geschoss können die Holztragprofile fixiert und ausgelotet werden. Anschliessend werden die MinTop Justierschrauben zwischen den Geschossen eingesetzt und ermöglichen eine präzise Montage.
- Das **CH2** System eignet sich für Wärmedämmungen von 100 mm bis 220 mm Stärke.
- Damit beim System **CH2** der maximale Nutzen erzielt werden kann, werden folgende Parameter berücksichtigt: Tragwerkart, gewünschter U- Wert, Windlasten, Einteilung und Gewicht der Bekleidung.

## Einteilung

Ausgangslage für Angaben

Tragwerk	Verankerung V <sub>Rd</sub> Kn	Gew. Bekleidung kg/m <sup>2</sup>	Winddruck Kn/m <sup>2</sup>	Windsog Kn/m <sup>2</sup>
Backstein	1.7	20.0	0.7	0.9

Verankerungen von Drittfirmen sind auf Ausreisswerte zu überprüfen

Standarderteilung pro Geschosshöhe 2700 mm und Holzlattenabstand 600 mm

Bezeichnung	Konsolenvorlage mm	Konsolenabstand mm	Profilabstand pro Geschoss
WSK	100 - 140	1000	1 Linie
WSK	160 - 200	750	1 Linie
MinTop	100 - 220	1 EP (1 Stk.) 1 VP (2 Stk.)	2 Linien

Die Statik und Verankerungen sind vor der Anwendung zu überprüfen

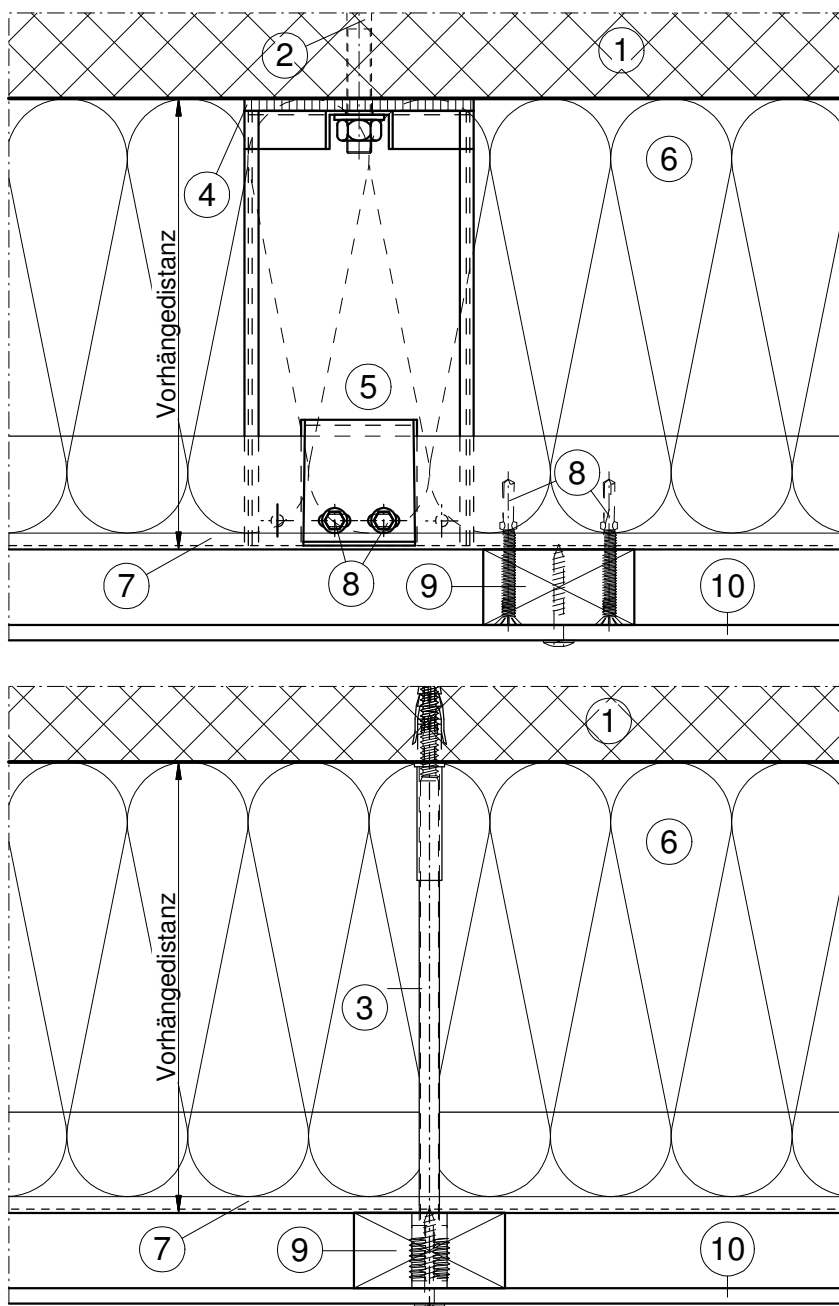
## Material

WSK Konsole				Profile			Verbindungselemente		
Alu	Stahl Alu/Zink	GFK	Inox	Alu	Stahl Alu/Zink	Inox	Alu	Stahl verz.	Inox
	■				■			■	
MinTop Justierschraube				Profile			Verbindungselemente		
Alu	Stahl verzinkt	GFK	Inox	Alu	Stahl verzinkt	Inox	Alu	Stahl verz.	Inox
	■				■			■	

Alle Angaben sind Richtwerte

## HORIZONTALSCHNITT

System <<WSK>> <<MinTop>>  
CONNECT SYSTEM <<CH2>>

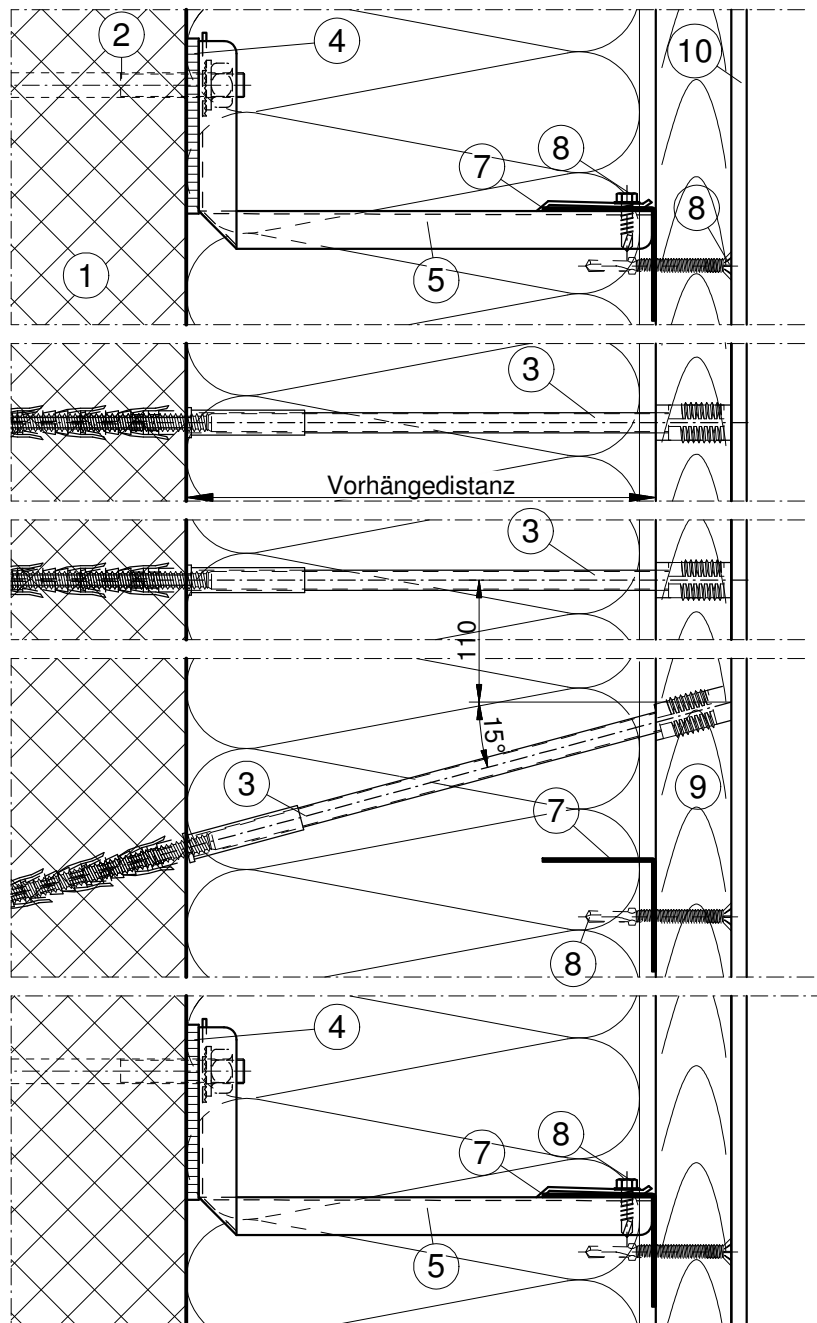


### Legende:

- |   |                     |    |                     |
|---|---------------------|----|---------------------|
| 1 | Tragwerk            | 6  | Wärmedämmung        |
| 2 | Verankerung         | 7  | L-Profil 45/45/1.5  |
| 3 | <<MinTop>> Schraube | 8  | Verbindungselemente |
| 4 | TEK Thermostop      | 9  | Trägerlattung       |
| 5 | <<WSK>> Konsole     | 10 | Bekleidung          |

## VERTIKALSCHNITT

System <<WSK>> <<MinTop>>  
**CONNECT SYSTEM <<CH2>>**



### Legende:

- |   |                     |    |                     |
|---|---------------------|----|---------------------|
| 1 | Tragwerk            | 6  | Wärmedämmung        |
| 2 | Verankerung         | 7  | L-Profil 45/45/1.5  |
| 3 | <<MinTop>> Schraube | 8  | Verbindungselemente |
| 4 | TEK Thermostop      | 9  | Trägerlattung       |
| 5 | <<WSK>> Konsole     | 10 | Bekleidung          |