



RAPIDO H

Holz – Metall

Vorlagen 160 - 300 mm

horizontale Anwendung

Systemgruppe: Standard klassisch

Wagner System Typ Rapido H horizontale Anwendung



Bauphysik

Systemgruppe: Standard klassisch						
horizontale Unterkonstruktion						
Energieklasse [W/(m ² *K)]	minimal	gut	sehr gut	überragend		
	> 0.25	0.25-0.20	0.20-0.15	< 0.15		
Wärmedämmung	Wärmedämmstärke mm					
Mineralisch	Lambda 0.032	-	160 - 180	200 - 300	-	
System	Material	EH/m²	Konsolenvorlage mm, Justierung + 25 mm			
Rapido H	Alu	1.7	-	160 -180	200 -300	-

Anwendung

Tragprofile		Befestigung Bekleidung		Gebäudehöhen	
vertikal	horizontal	sichtbar	unsichtbar	bis 22 m	ab 22 m
	■	■		■	

Alle Angaben sind Richtwerte

Systembeschreibung

- Die Fassadenunterkonstruktion Typ **Rapido H** eignet sich für eine horizontale Anwendung. Am häufigsten wird das System mit einer senkrechten Holzlattung kombiniert und kann so bis zur Hochhausgrenze eingesetzt werden. Beim Einsatz im Hochhausbereich werden die Plattenträgerprofile in Metall ausgeführt.
- Das **Rapido H** System wird als Rückhaltesicherungslinien beim System WDK Phoenix eingesetzt.
- **Rapido H** Konsolen eignen sich für den Einsatz von Connect Systemen.
- Das **Rapido H** System eignet sich für Wärmedämmungen von 160 mm bis 300 mm Stärke.
- Horizontale Profilstöße werden standardmässig mit Profilverbindungen, im Momentennullpunkt zwischen den Konsolen (Konsolenabstand mm *0.2) gemacht.
- Die thermischen Entkoppelungs-Elemente **TEK** minimieren die punktuellen Wärmebrücken.

Einteilung

Ausgangslage für Angaben

Tragwerk	Verankerung V _{Rd} Kn	Gew. Bekleidung kg/m ²	Winddruck Kn/m ²	Windsog Kn/m ²
Backstein	1.7	20.0	0.7	0.9

Verankerungen von Drittfirmen sind auf Ausreisswerte zu überprüfen

Standardeinteilung für Konsolenvorlagen

Bezeichnung	Konsolenvorlage mm	Konsolenabstand mm	Profilabstand mm
Rapido H	160 -300	1000	1000

Die Statik und Verankerungen sind vor der Anwendung zu überprüfen

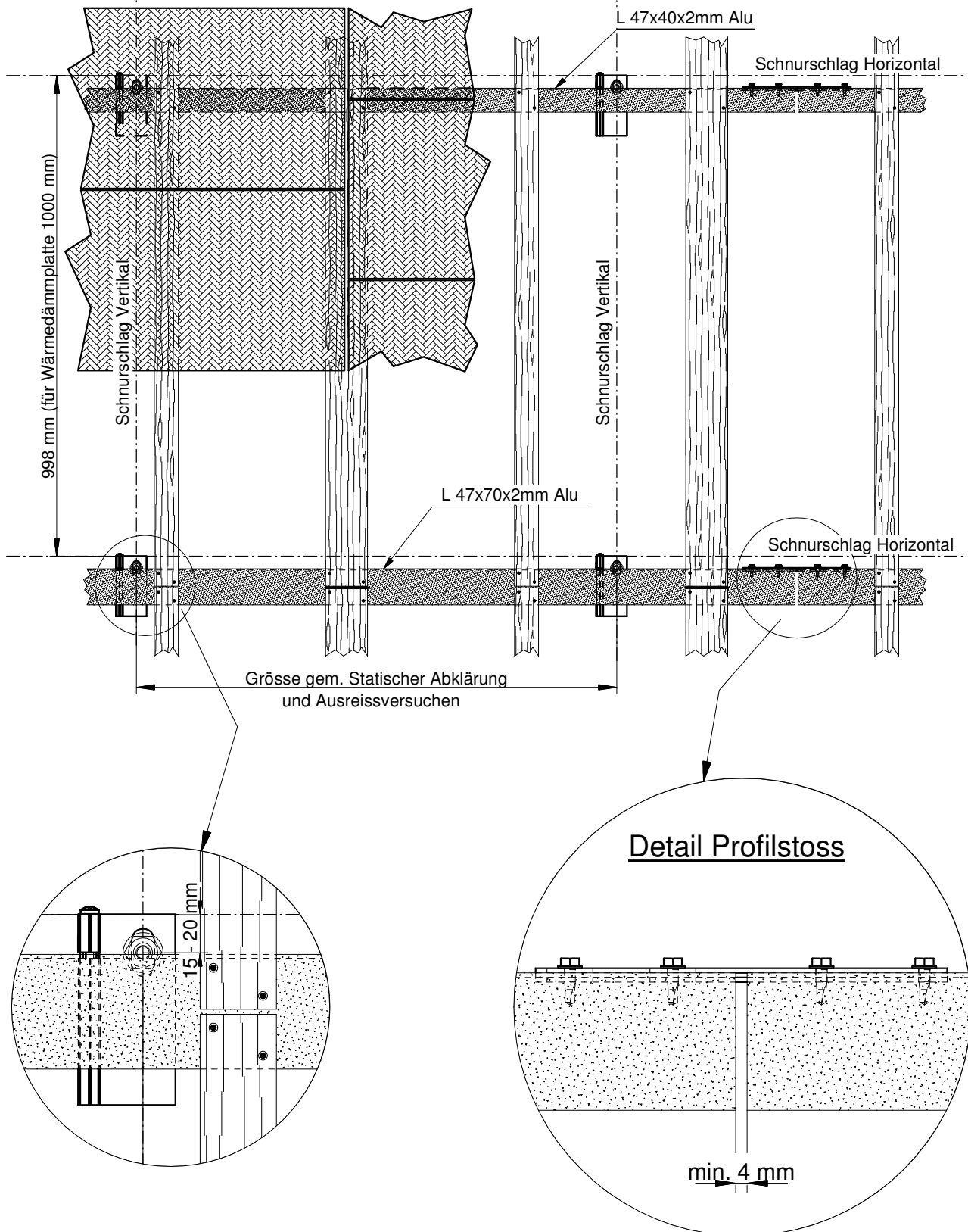
Material

Konsole				Profile			Verbindungselemente		
Alu	Stahl Alu/Zink	GFK	Inox	Alu	Stahl Alu/Zink	Inox	Alu	Stahl Alu/Zink	Inox
■				■					■

Alle Angaben sind Richtwerte

AUFZEICHNUNG

System Rapido H



STANDARTEINTEILUNG RANDBEREICH

System Rapido H

Abstand der Holzlattung wird vom Bekleidungshersteller vorgegeben.

A: 998 mm (für Wärmedämmplatte 1000 mm)

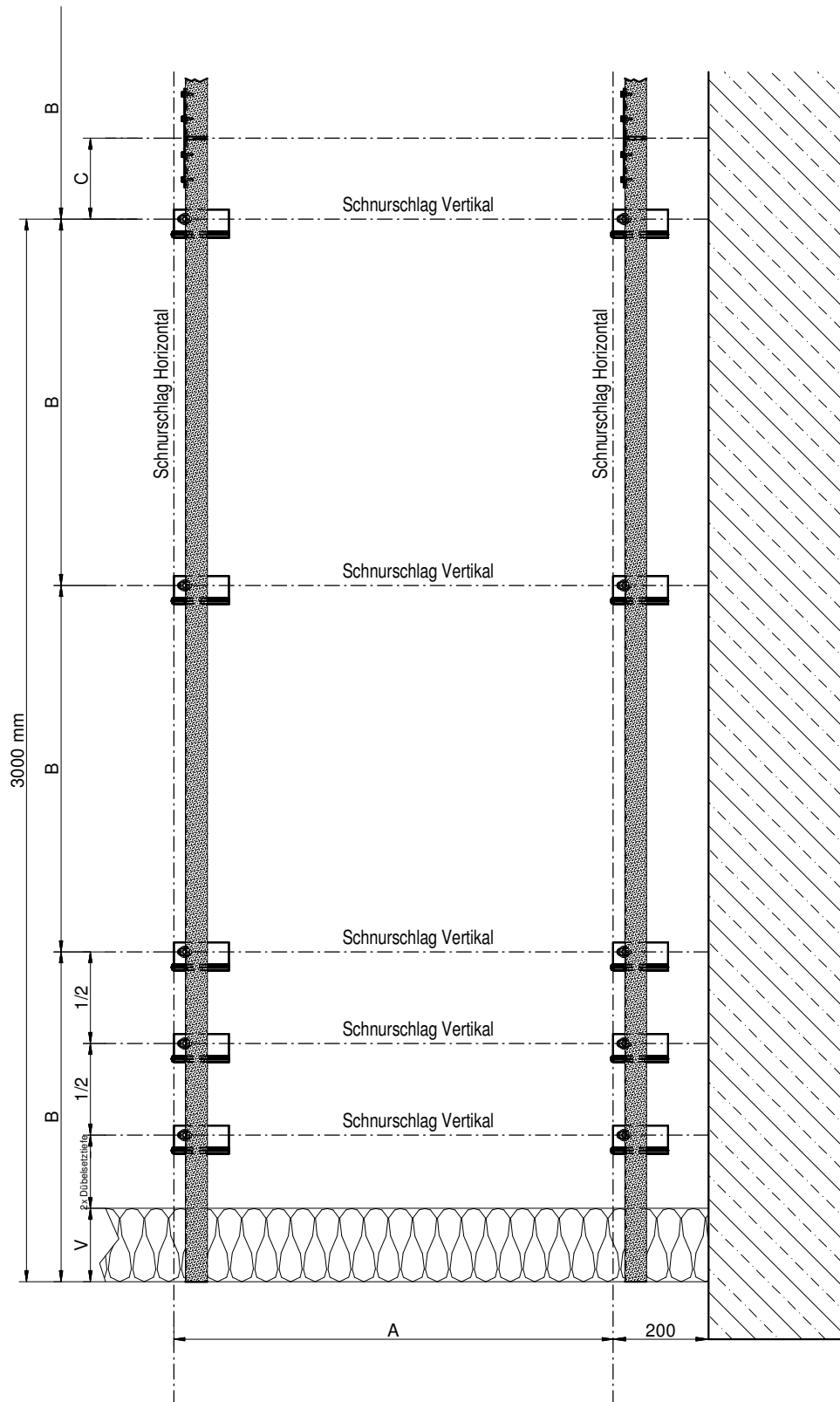
B: 1000 mm

C: Konsolenabstand (B) x 0.2

Obere Konsolenkante als Linie für horizontale Ausrichtung benutzen.

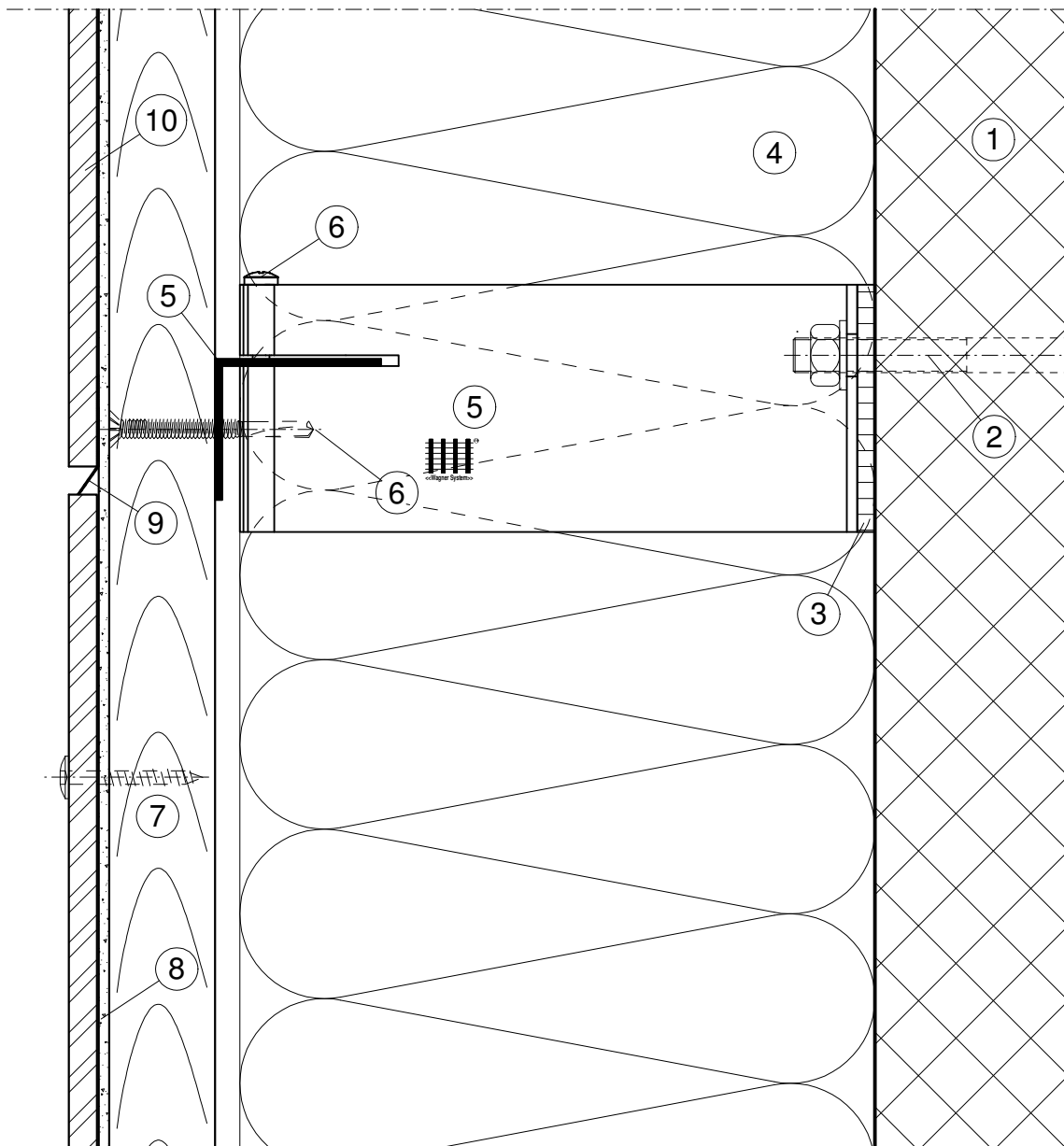
Dübelbohrung 15-20 mm (ca. eine Daumenbreite) unter Schlagschnur.

Im Bereich des Lattenstosses immer L 47x70x2 mm verwenden.



HORIZONTALE-FUGE

System <<Rapido>> H

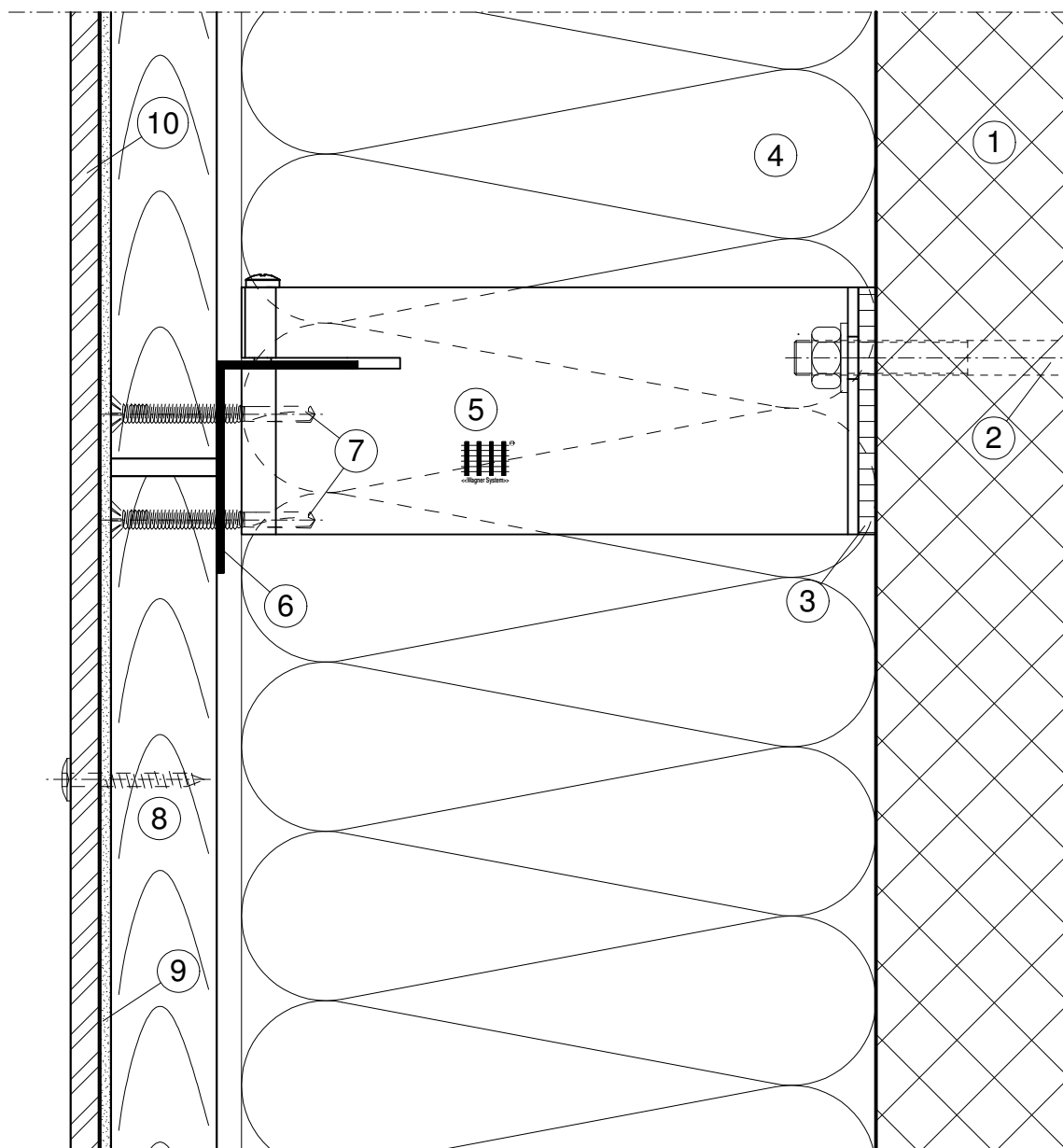


Legende:

- | | | | | | |
|---|----------------|---|----------------------|----|------------|
| 1 | Tragwerk | 5 | <<Rapido>> H Konsole | 9 | Fugenblech |
| 2 | Verankerung | 6 | Verbindungselemente | 10 | Bekleidung |
| 3 | TEK Thermostop | 7 | Trägerlattung | | |
| 4 | Wärmedämmung | 8 | EPDM Fugenband | | |

HORIZONTAL-FUGE LATTENSTOSS

System <<Rapido>> H

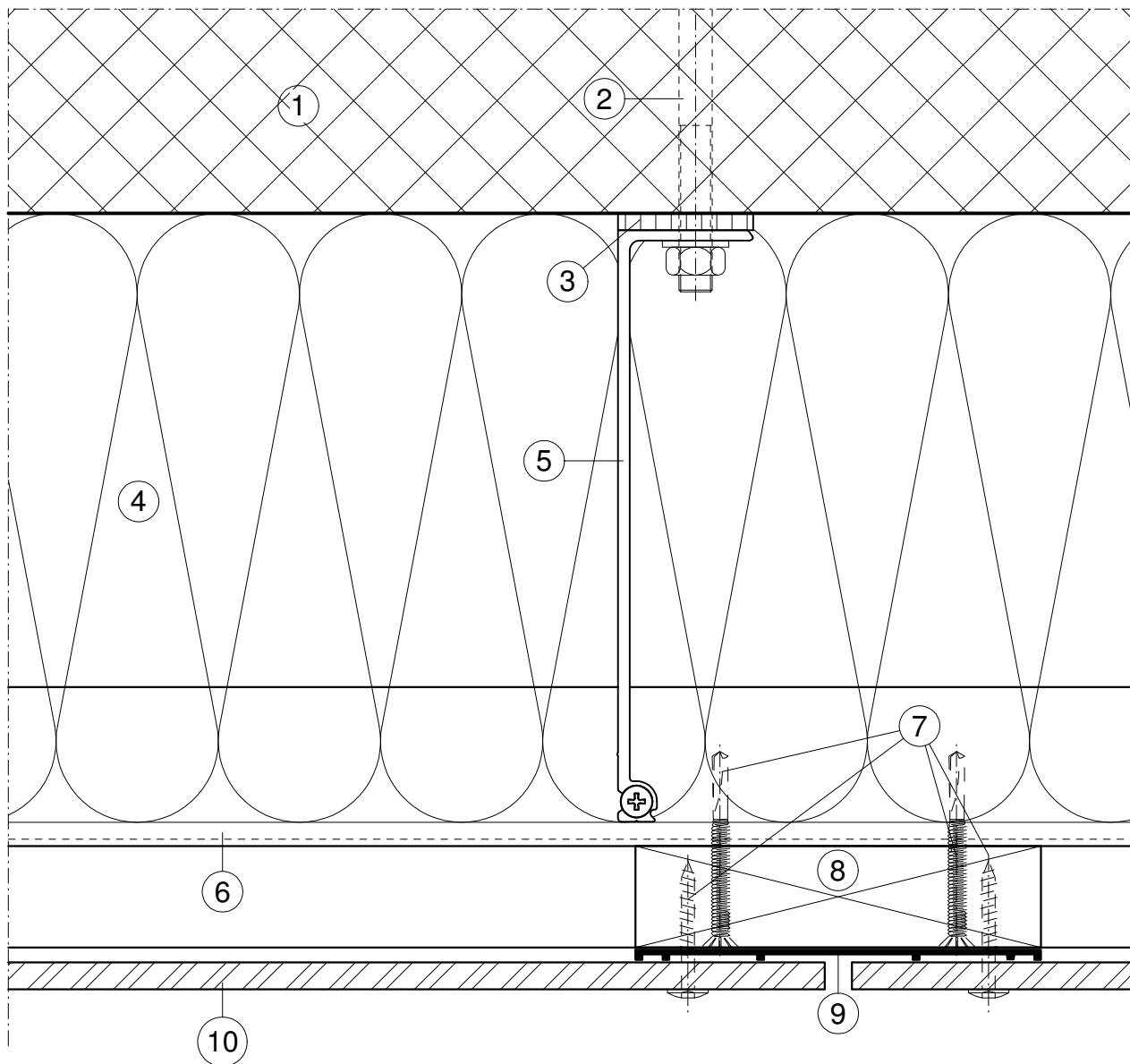


Legende:

- | | | | | | |
|---|----------------|---|----------------------|----|----------------|
| 1 | Tragwerk | 5 | <<Rapido H>> Konsole | 9 | EPDM Fugenband |
| 2 | Verankerung | 6 | L-Profil 70/47/2 | 10 | Bekleidung |
| 3 | TEK Thermostop | 7 | Verbindungselemente | | |
| 4 | Wärmedämmung | 8 | Trägerlattung | | |

VERTIKAL-FUGE

System <<Rapido>> H

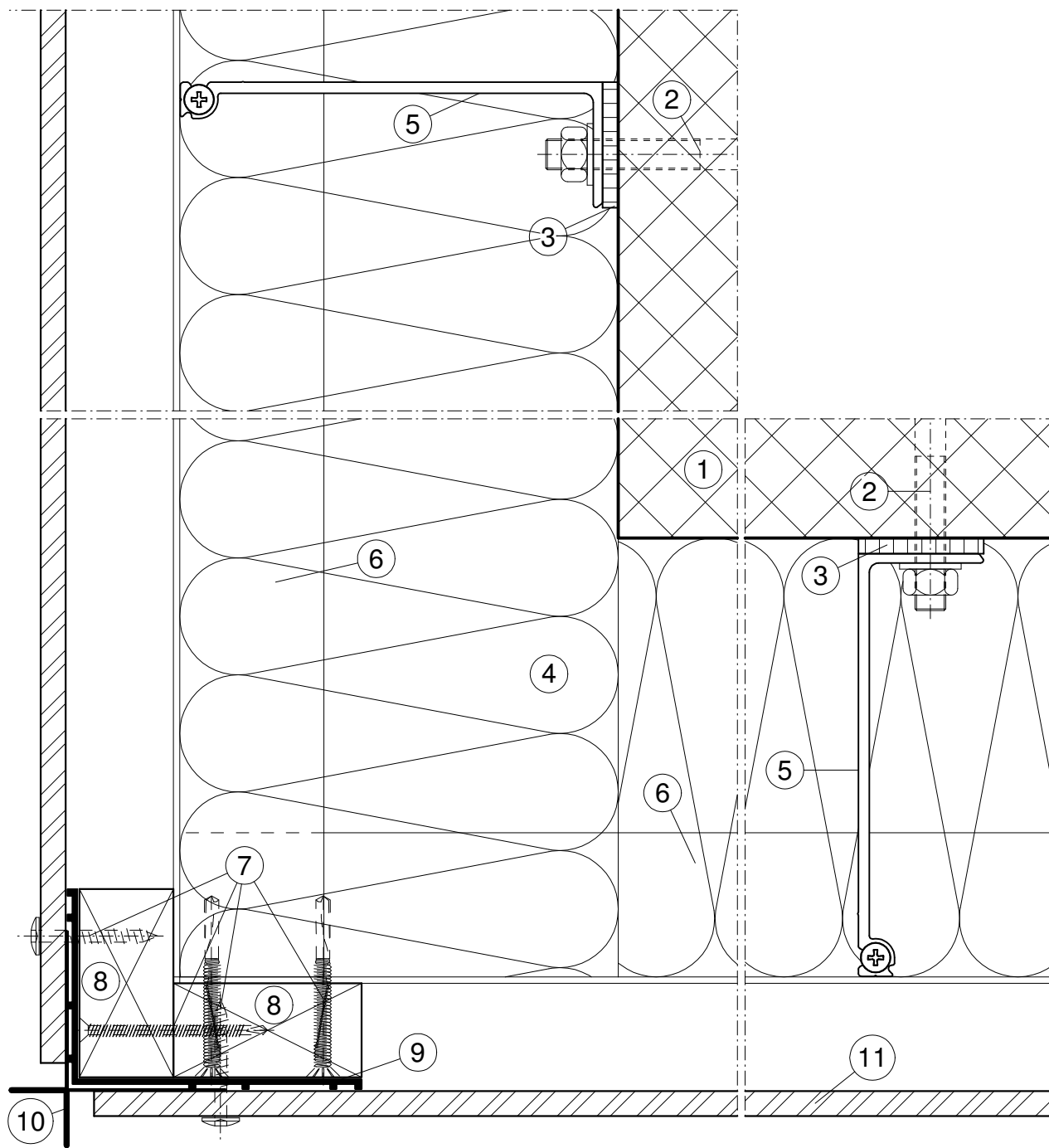


Legende:

- | | | | |
|---|----------------------|----|------------------------|
| 1 | Tragwerk | 6 | L - Tragprofil 47/40/2 |
| 2 | Verankerung | 7 | Verbindungselemente |
| 3 | TEK Thermostop | 8 | Trägerlattung |
| 4 | Wärmedämmung | 9 | EPDM Fugenband |
| 5 | <<Rapido H>> Konsole | 10 | Bekleidung |

AUSSENECKE

System <<Rapido>> H

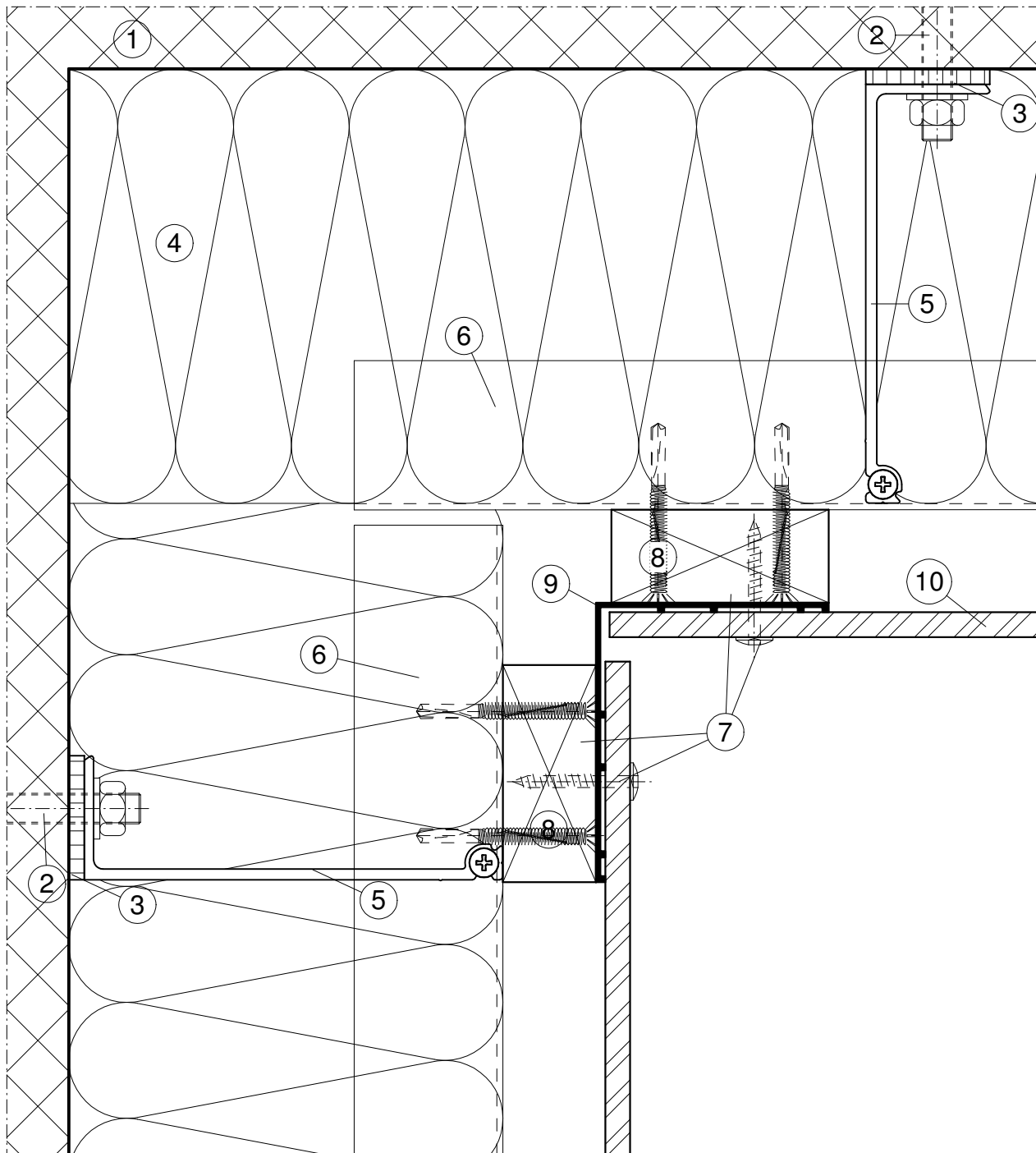


Legende:

- | | | | | | |
|---|----------------|---|----------------------|----|----------------|
| 1 | Tragwerk | 5 | <<Rapido H>> Konsole | 9 | EPDM Fugenband |
| 2 | Verankerung | 6 | L-Profil 47/40/2 | 10 | Eckprofil |
| 3 | TEK Thermostop | 7 | Verbindungselemente | 11 | Bekleidung |
| 4 | Wärmedämmung | 8 | Trägerlattung | | |

INNENECKE

System <<Rapido>> H

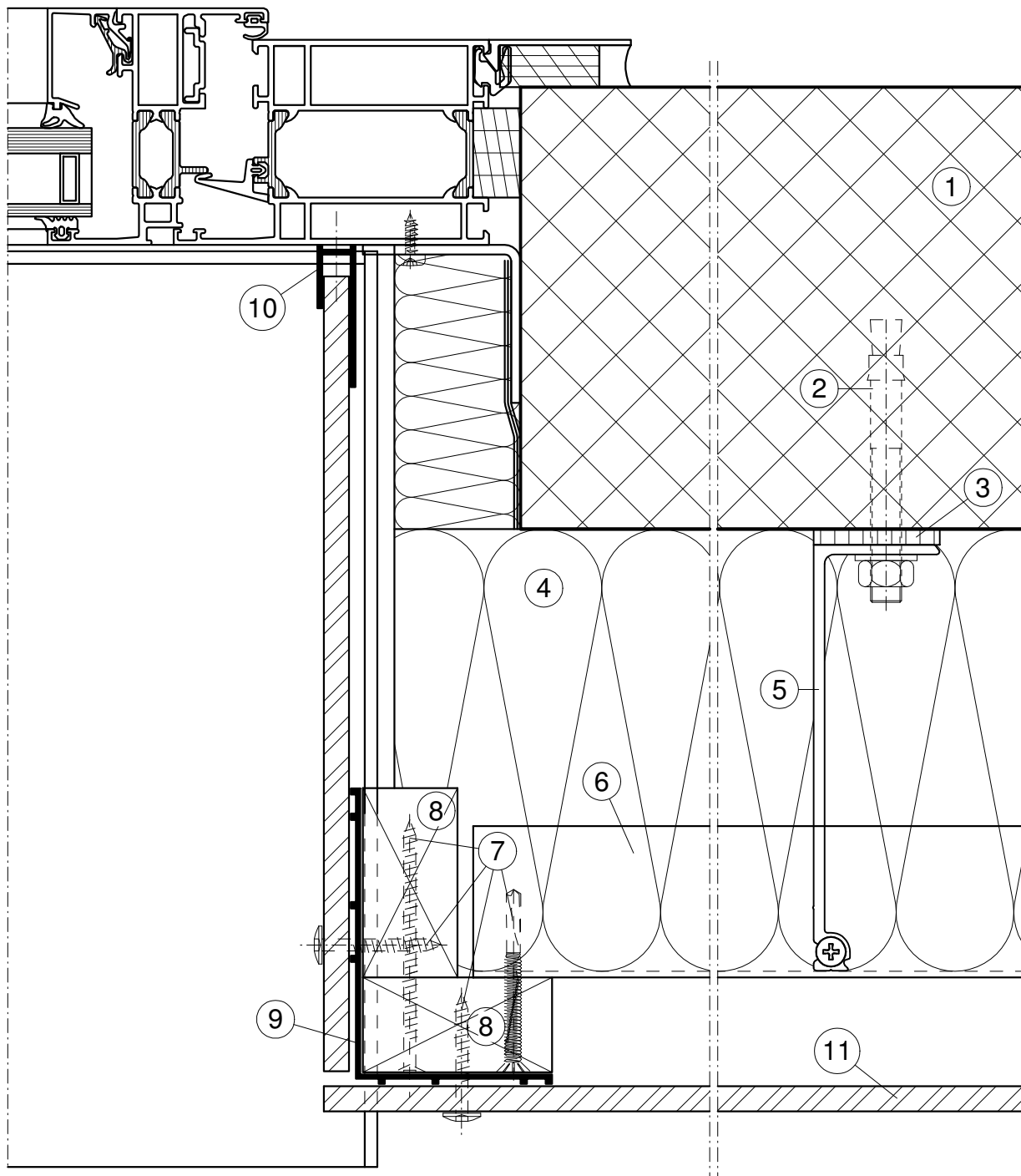


Legende:

- | | | | | | |
|---|----------------|---|----------------------|----|----------------|
| 1 | Tragwerk | 5 | <<Rapido H>> Konsole | 9 | EPDM Fugenband |
| 2 | Verankerung | 6 | L-Profil 47/40/2 | 10 | Bekleidung |
| 3 | TEK Thermostop | 7 | Verbindungselemente | | |
| 4 | Wärmedämmung | 8 | Trägerlattung | | |

FENSTERLEIBUNG

System <<Rapido>> H

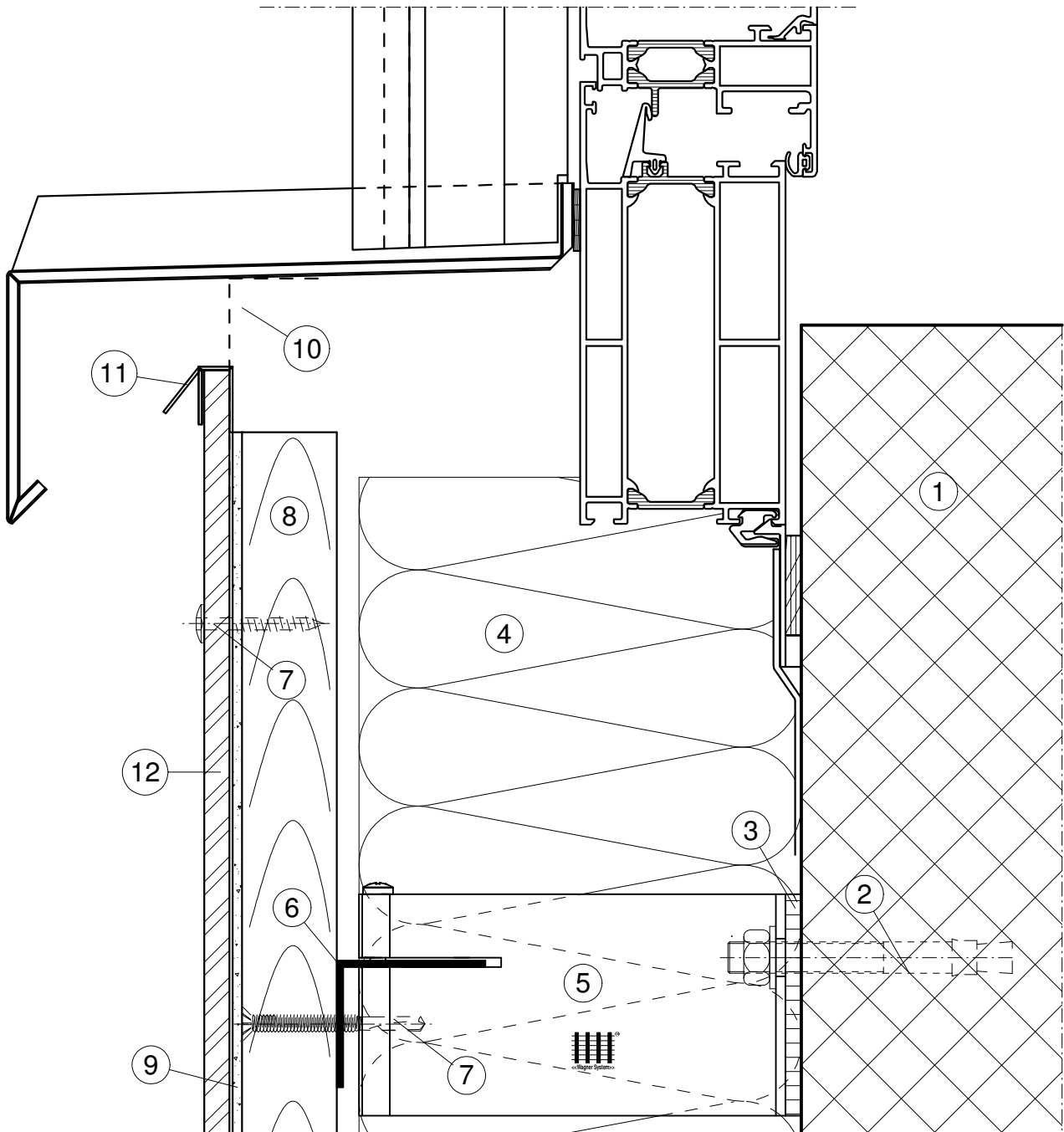


Legende:

- | | | | | | |
|---|----------------|---|----------------------|----|----------------|
| 1 | Tragwerk | 5 | <<Rapido H>> Konsole | 9 | EPDM Fugenband |
| 2 | Verankerung | 6 | L-Profil 47/40/2 | 10 | Alu-U-Profil |
| 3 | TEK Thermostop | 7 | Verbindungselemente | 11 | Bekleidung |
| 4 | Wärmedämmung | 8 | Trägerlattung | | |

FENSTERBANK

System <<Rapido>> H

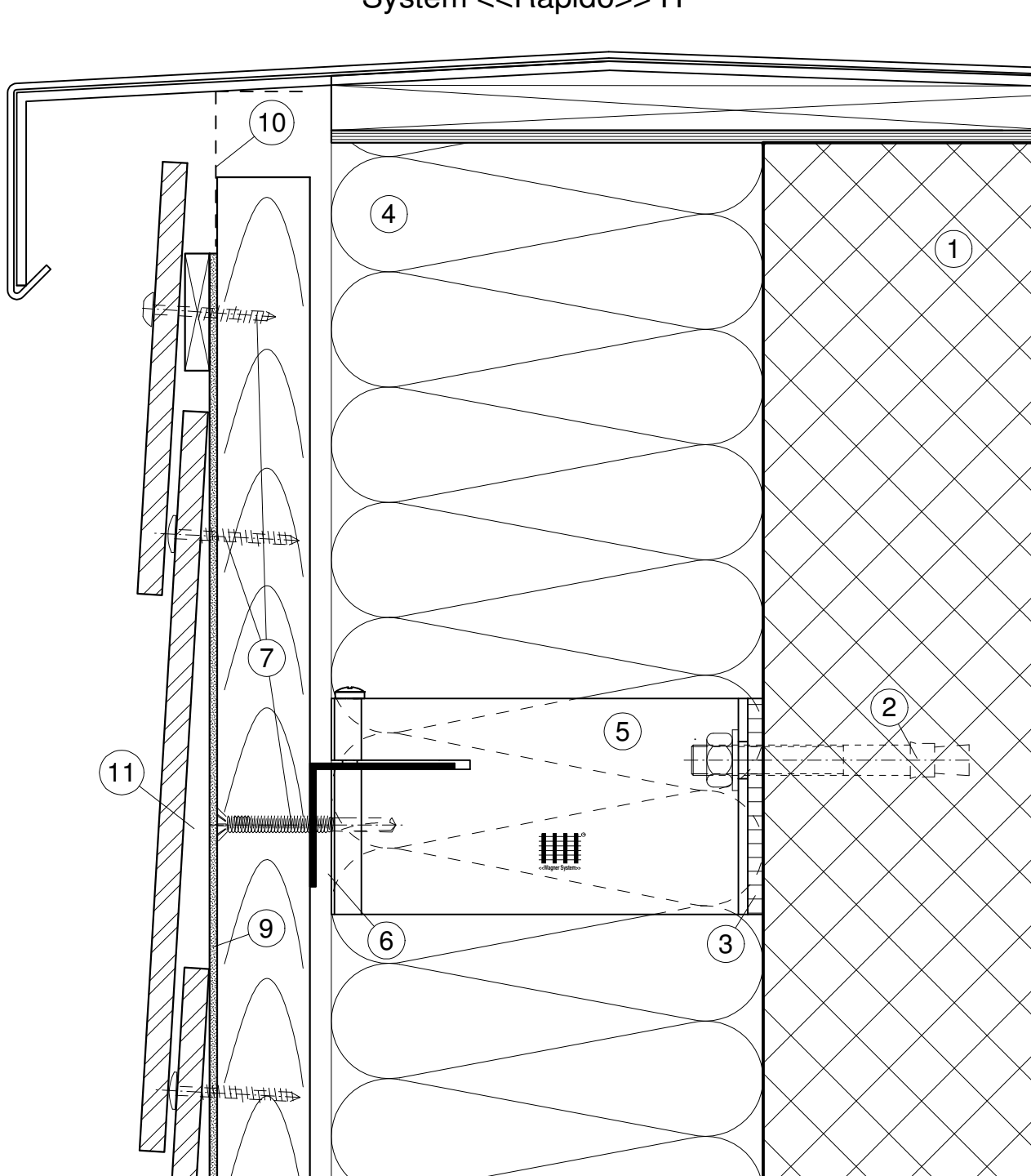


Legende:

- | | | | | | |
|---|----------------|---|----------------------|----|-------------------|
| 1 | Tragwerk | 5 | <<Rapido H>> Konsole | 9 | EPDM Fugenband |
| 2 | Verankerung | 6 | L-Profil 47/40/2 | 10 | Lüftungswinkel |
| 3 | TEK Thermostop | 7 | Verbindungselemente | 11 | Regenabweisprofil |
| 4 | Wärmedämmung | 8 | Trägerlattung | 12 | Bekleidung |

DACHRAND

System <<Rapido>> H

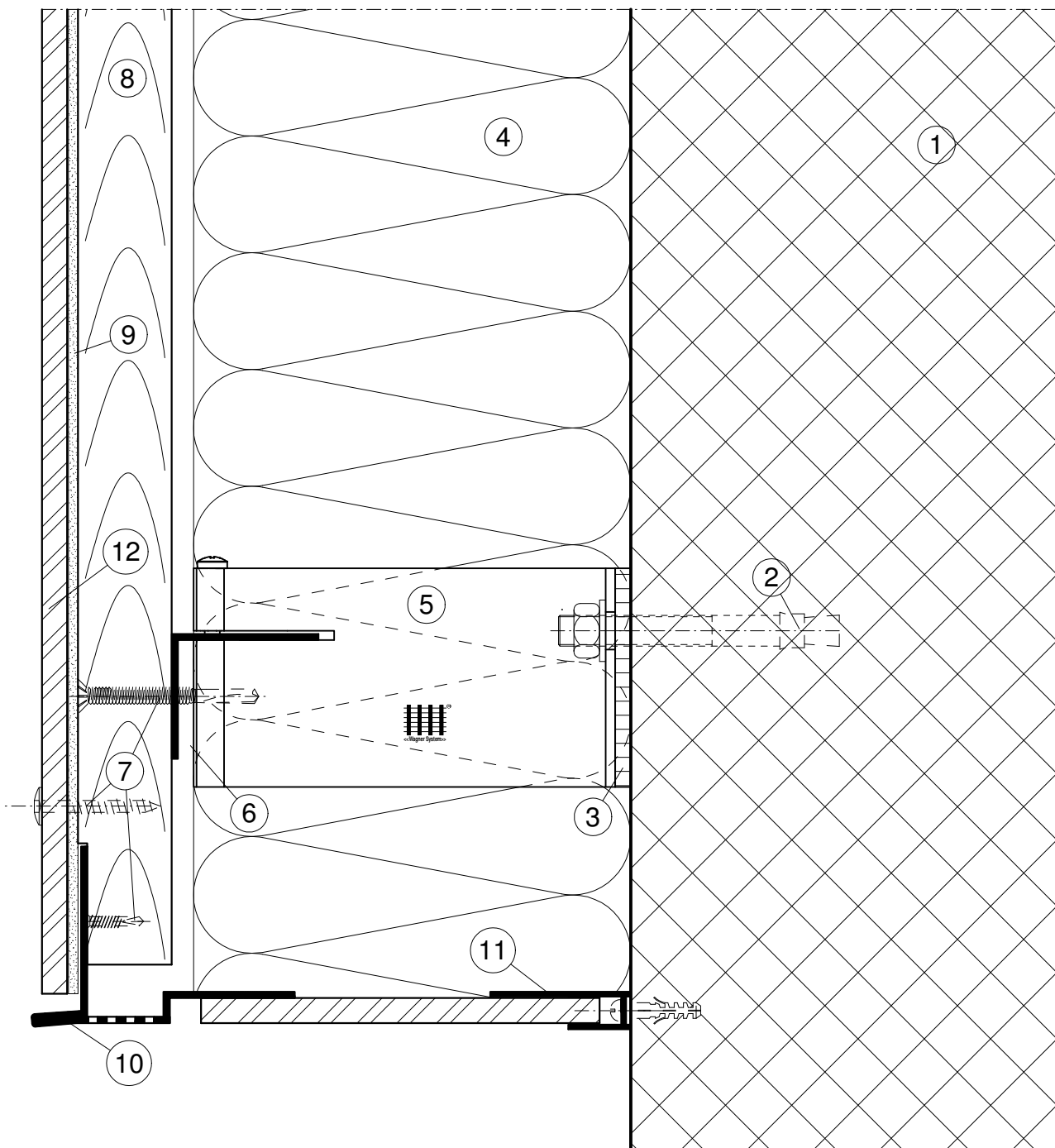


Legende:

- | | | | | | |
|---|----------------|---|----------------------|----|----------------|
| 1 | Tragwerk | 5 | <<Rapido H>> Konsole | 9 | EPDM Fugenband |
| 2 | Verankerung | 6 | L-Profil 47/40/2 | 10 | Lüftungswinkel |
| 3 | TEK Thermostop | 7 | Verbindungselemente | 11 | Bekleidung |
| 4 | Wärmedämmung | 8 | Trägerlattung | | |

SOCKELDETAIL

System <<Rapido>> H

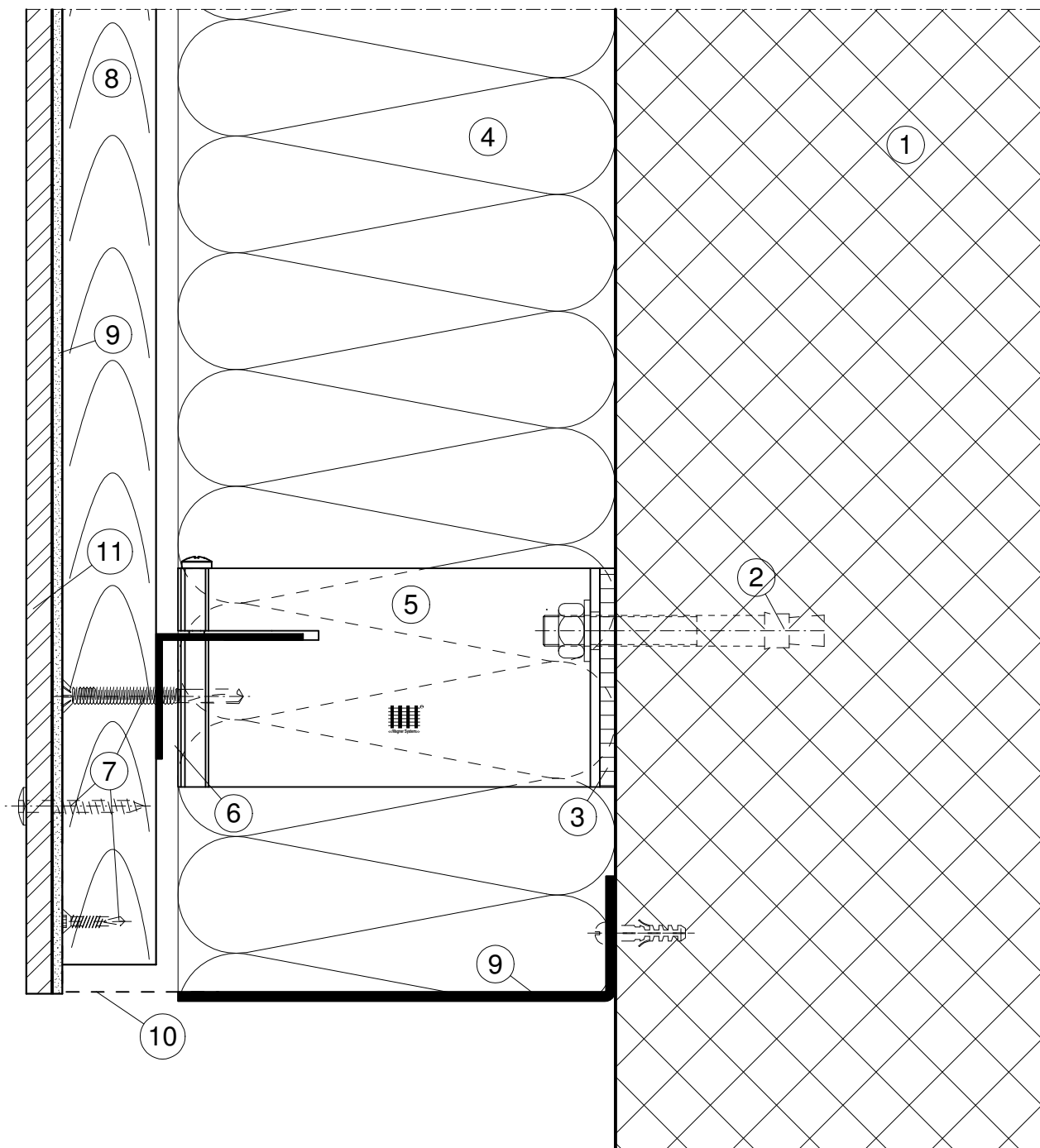


Legende:

- | | | | | | |
|---|----------------|---|----------------------|----|----------------|
| 1 | Tragwerk | 5 | <<Rapido H>> Konsole | 9 | EPDM Fugenband |
| 2 | Verankerung | 6 | L-Profil 47/40/2 | 10 | Sockelprofil |
| 3 | TEK Thermostop | 7 | Verbindungselemente | 11 | Alu-U-Profil |
| 4 | Wärmedämmung | 8 | Trägerlattung | 12 | Bekleidung |

SOCKELDETAIL

System <<Rapido>> H



Legende:

- | | | | | | |
|---|----------------|---|----------------------|----|----------------|
| 1 | Tragwerk | 5 | <<Rapido H>> Konsole | 9 | Sockelprofil |
| 2 | Verankerung | 6 | L-Profil 47/40/2 | 10 | Lüftungsprofil |
| 3 | TEK Thermostop | 7 | Verbindungselemente | 11 | Bekleidung |
| 4 | Wärmedämmung | 8 | Trägerlattung | | |