

Connect System CM4

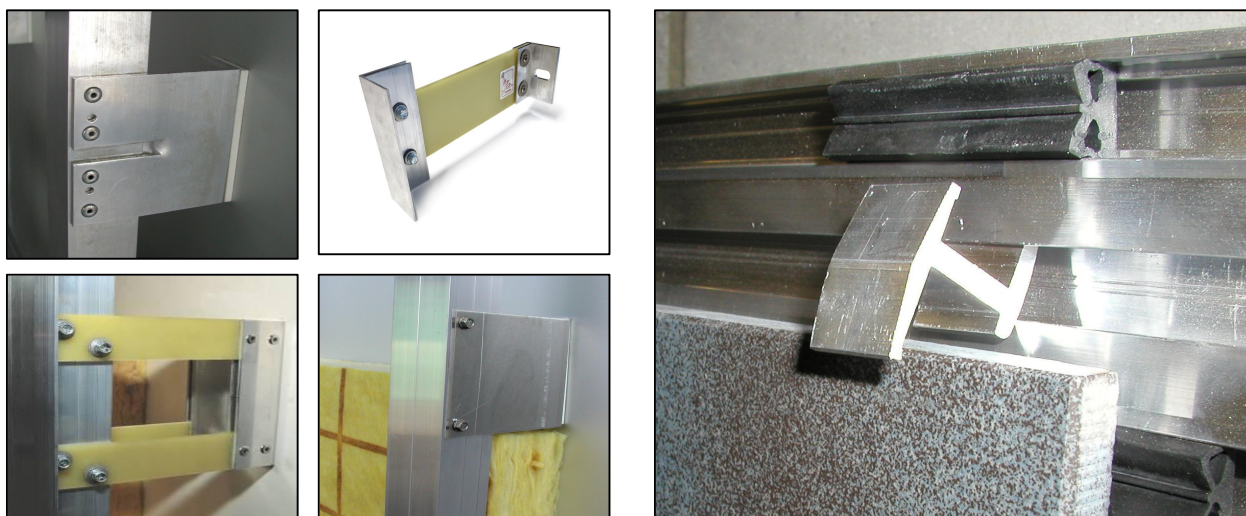
sichtbare Klammernbefestigung

WTP 05

mehrteiliges System

Wagner System Typ CM4 WTP 05 horizontal sichtbare Befestigung

Connect



Bauphysik

Systemgruppe: Connect Neuzeit						
vertikale primär Unterkonstruktion						
Energieklasse [W/(m ² *K)]			minimal	gut	sehr gut	überragend
			>0.25	0.25-0.20	0.20-0.15	< 0.15
System	Material	GH ab 22 m	Wärmedämmstärke mm (Lambda 0.032)			
WDK Phoenix V	GFK/Alu	■	-	140	160 - 200	220 - 300
WST/FP	Alu	■	100 -140	160 - 220	240 - 300	-
WDK Phoenix U	GFK/Alu	■	-	140	160 - 200	220 - 300
UKS	Alu	■	100 -120	140 - 180	200 - 300	-

Anwendung

Tragprofile		Befestigung Bekleidung	
vertikal	horizontal	sichtbar	unsichtbar
	■	■	

Alle Angaben sind Richtwerte

Systembeschreibung

- Horizontale Tragprofile **Typ CM4 WTP 05** für sichtbare Befestigung. Das System eignet sich für klein- und mittelformatige Bekleidungsplatten. Die Platten sind mit speziellen Hohlkammernummiprofilen elastisch gelagert, die zudem das Wandern der Platten verhindern (Migration).
- Die primäre Fassadenunterkonstruktion basiert auf den bewährten Vertikalsystemen. Standardmässige Konsolenvorlagen von 60 – 300 mm, objektbezogen fertigen wir beliebige Vorlagen, die statisch realisierbar sind.
- Auf dem vertikalen System Typ **WST/FP** werden die horizontalen **CM4 WTP 05** Profile befestigt. Der Plattenhalter 10/12 (Standardlänge 13 mm) wird im **CM4 WTP 05** eingehängt. Auf Wunsch ist der Plattenhalter in beliebigen Längen lieferbar.

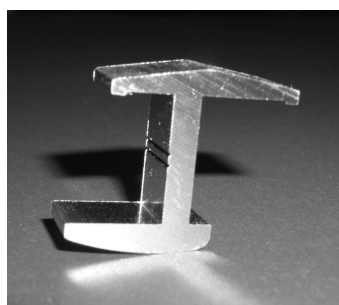
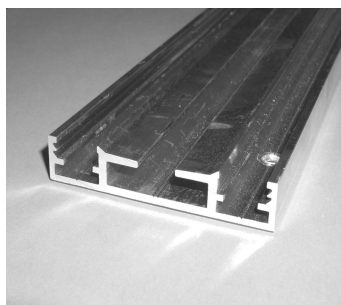
Bekleidungen

- Das **CM4 WTP 05** eignet sich für Fassadenplatten bis zu einem Format 1200x1200 mm. Grössere Formate müssen statisch nachgewiesen werden.

Material

- **CM4 WTP 05** Aluminium

Systemteile



Einteilung

Ausgangslage für Angaben

Tragwerk	Verankerung V_{Rd} Kn	Gew. Bekleidung kg/m ²	Winddruck Kn/m ²	Windsog Kn/m ²
Backstein	1.7	25.0	0.7	0.9

Verankerungen von Drittfirmen sind auf Ausreisswerte zu überprüfen

Standardeinteilung pro Geschosshöhe 2700 mm, Tragprofile vertikal d=3.0 mm

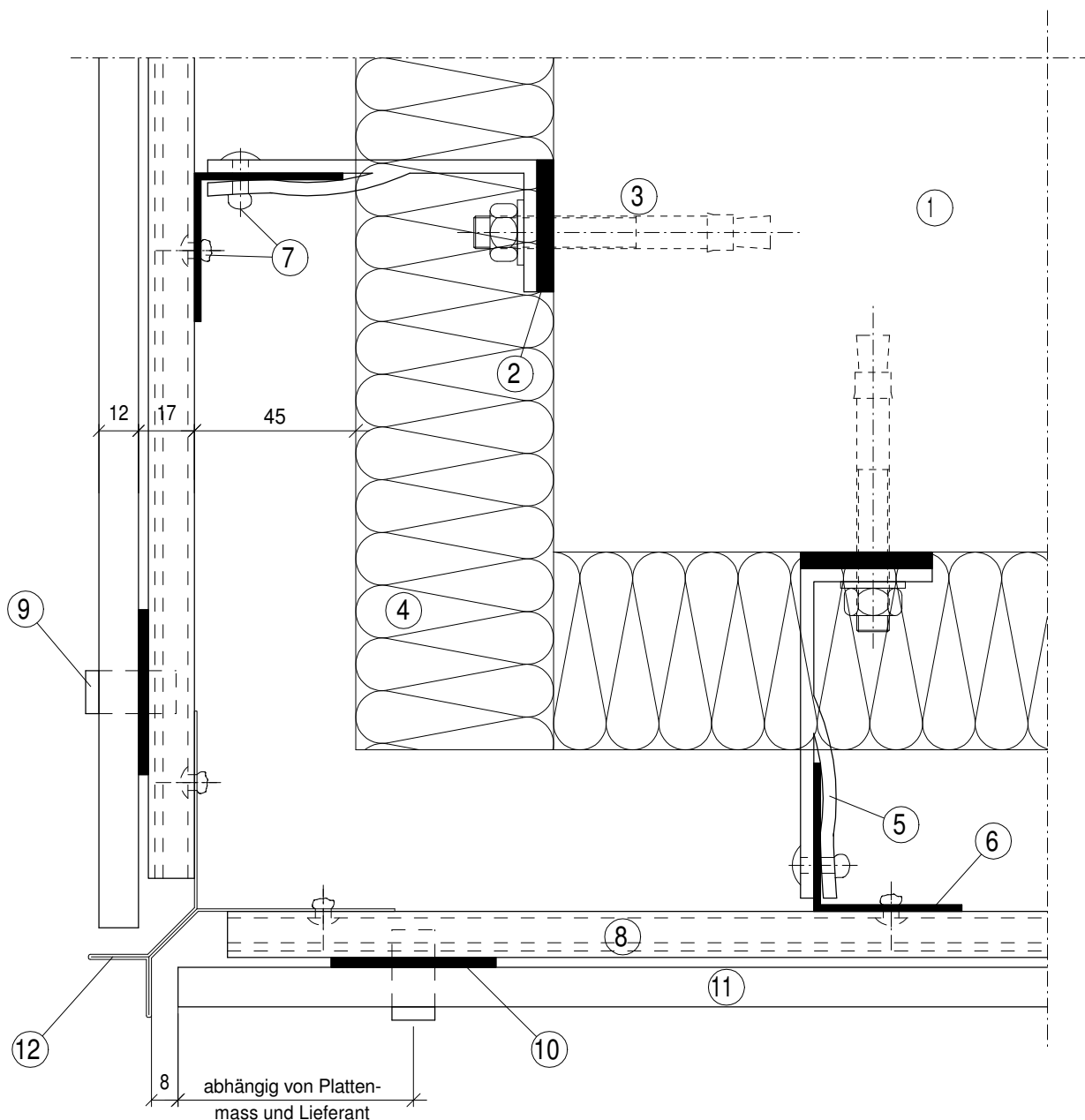
Bezeichnung	Konsolenvorlage mm	Anzahl FP pro Geschoss	Anzahl GP pro Geschoss
Primärsystem vertikal	100 – 300	1 Stk.	2 Stk.

Bezeichnung	Max. Abstand horiz. mm	Max. Abstand verti. mm	Max. Länge mm
WTP 05 Tragprofile	900	900	4000

Statik und Verankerungen sind vor der Anwendung zu überprüfen

DETAIL AUSSENECKE

System WTP 05

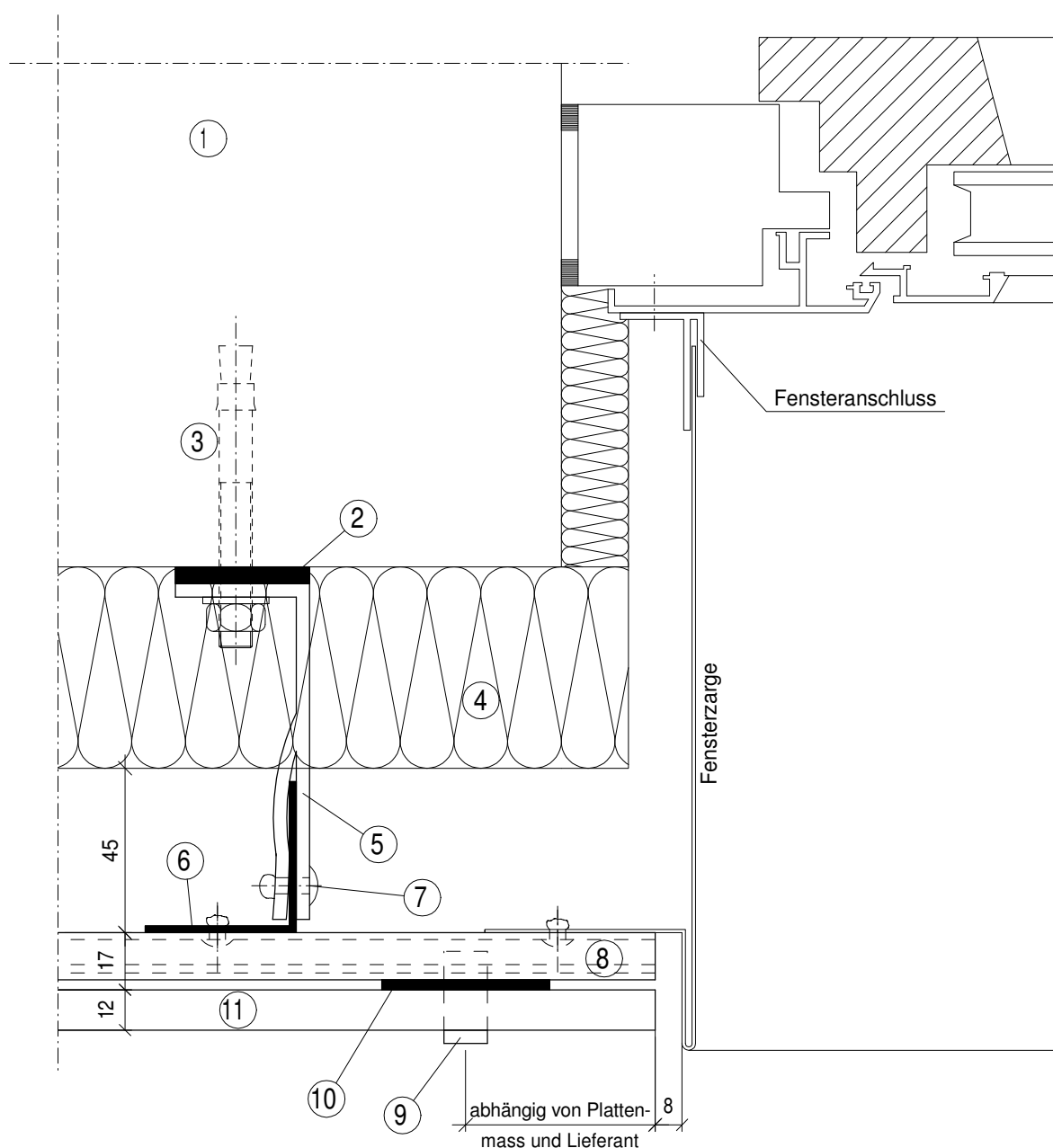


Legende:

- | | | | |
|---|------------------|----|---------------------|
| 1 | Tragwerk | 7 | Verbindungselemente |
| 2 | TEK Thermostop | 8 | WTP 05 Tragprofil |
| 3 | Verankerung | 9 | Plattenhalter |
| 4 | Wärmedämmung | 10 | Gummi-hohlprofil |
| 5 | WST-Konsole | 11 | Bekleidung |
| 6 | L-Profil 45/45/3 | 12 | Eckprofil |

LEIBUNGSDETAIL MIT FENSTERZARGEN

System WTP 05



Legende:

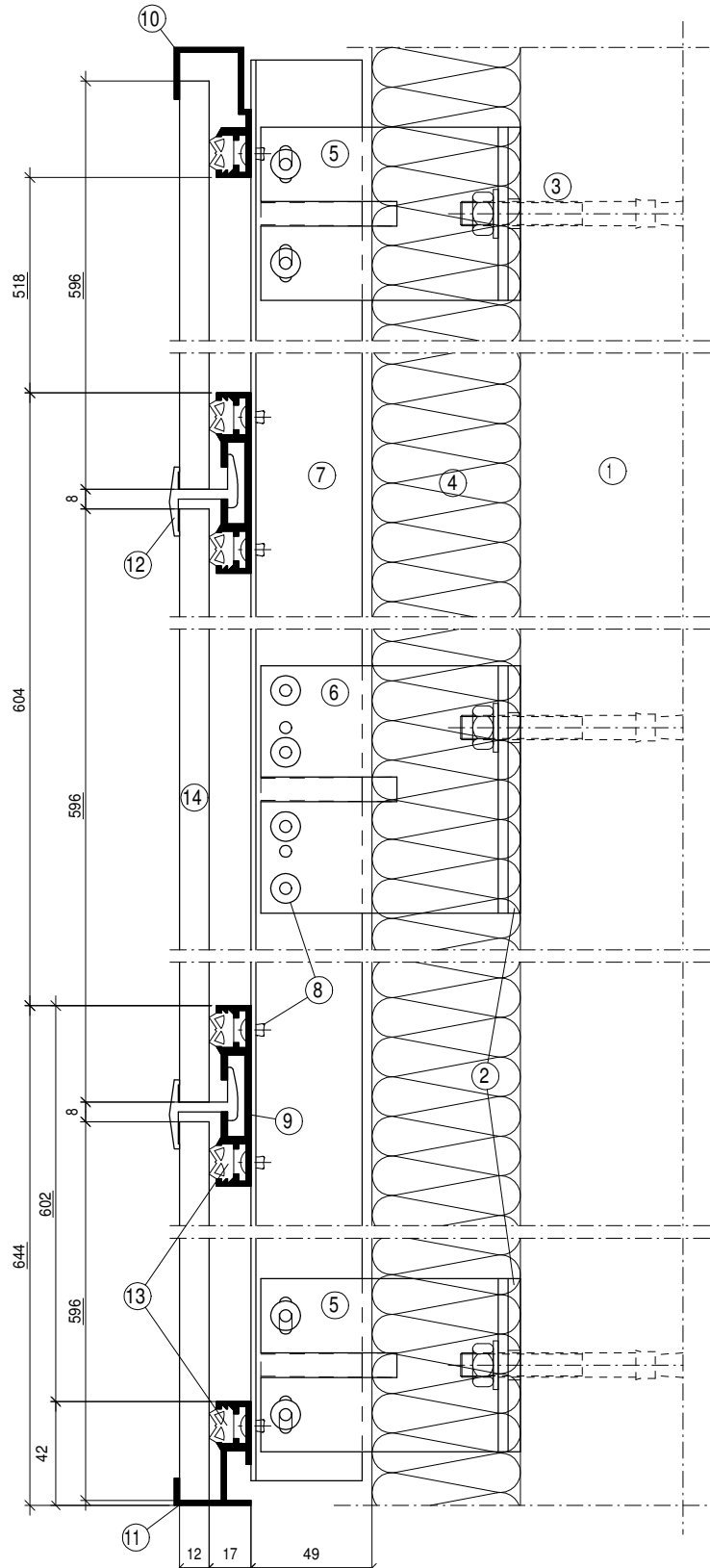
- | | | | |
|---|------------------|----|--------------------|
| 1 | Tragwerk | 7 | Verbindungselement |
| 2 | TEK Thermostop | 8 | WTP 05 Tragprofil |
| 3 | Verankerung | 9 | Plattenhalter |
| 4 | Wärmedämmung | 10 | Gummi-hohlprofil |
| 5 | WST-Konsole | 11 | Bekleidung |
| 6 | L-Profil 45/45/2 | | |

VERTIKALSCHNITT

System WTP 05

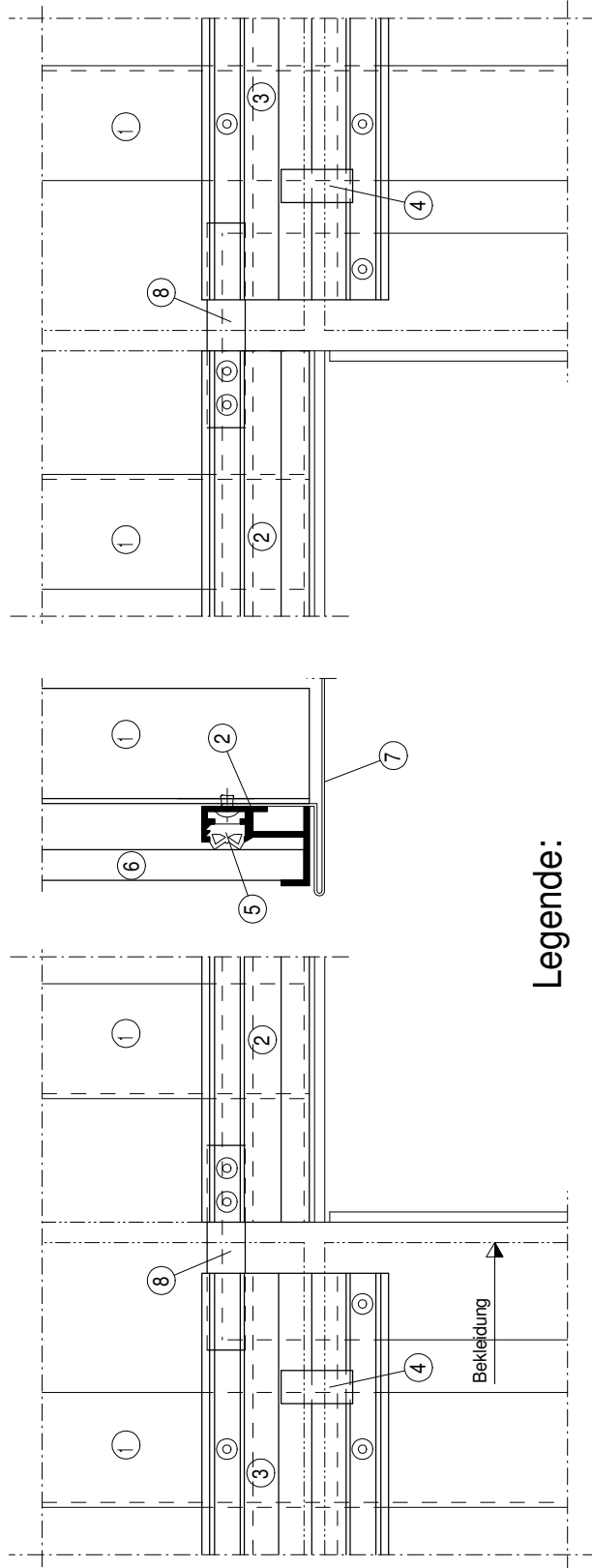
Legende:

- 1 Tragwerk
- 2 TEK Thermostop
- 3 Verankerung
- 4 Wärmedämmung
- 5 WST Gleitpunkt
- 6 FP Festpunkt
- 7 L-Profil 45/45/2
- 8 Verbindungselemente
- 9 WTP 05 Tragprofil
- 10 Abschlussprofil oben
- 11 Abschlussprofil unten
- 12 Plattenhalter
- 13 Gummi-hohlprofil
- 14 Bekleidung



DETAIL ZARGENAUSSCHNITT OBEN

System WTP 05

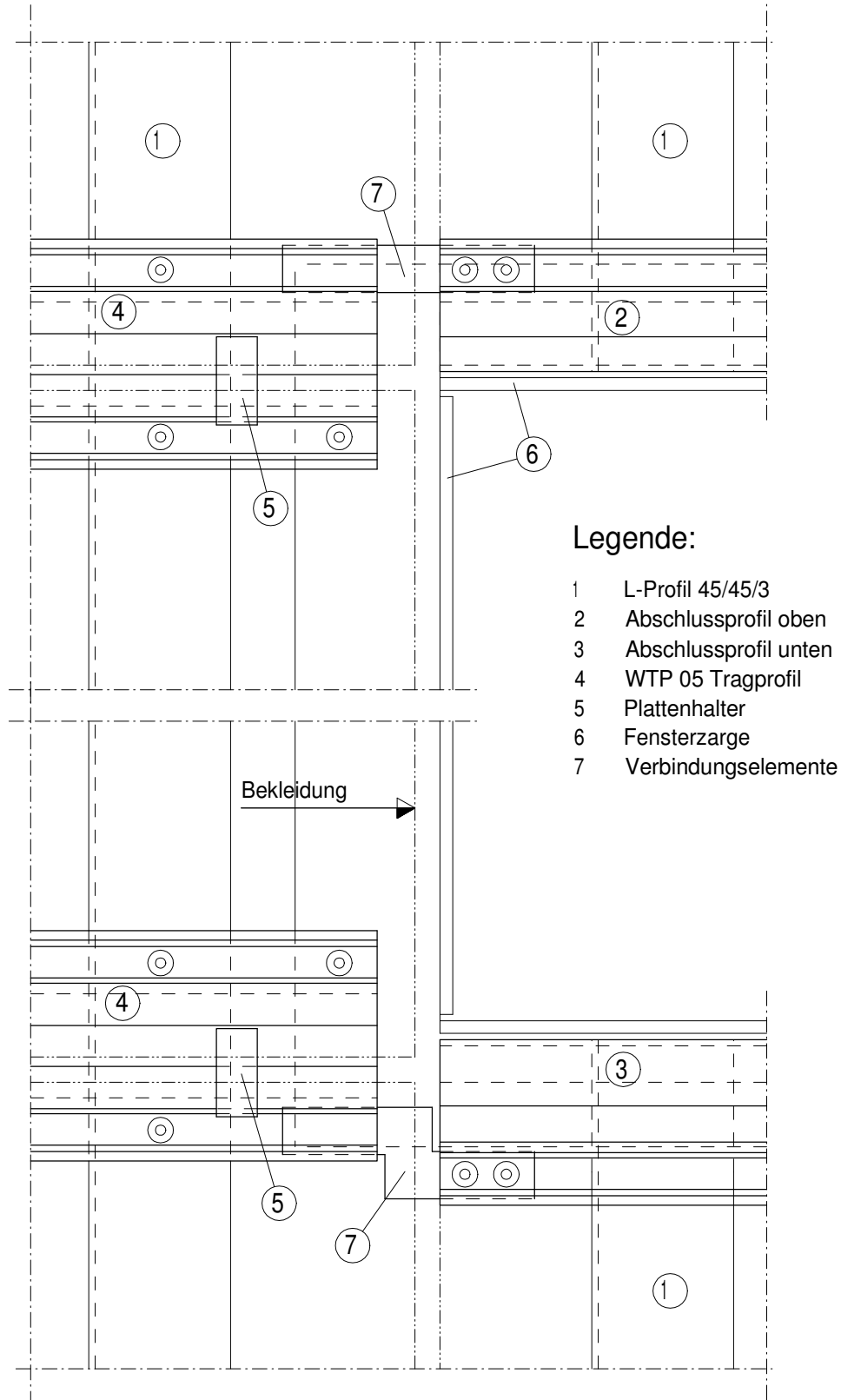


Legende:

- 1 L-Profil 45/45/3
- 2 Abschlussprofil oben
- 3 WTP 05 Tragprofil
- 4 Plattenhalter
- 5 Gummihohlprofil
- 6 Bekleidung Fensterzarge
- 7 Verbindungselemente
- 8

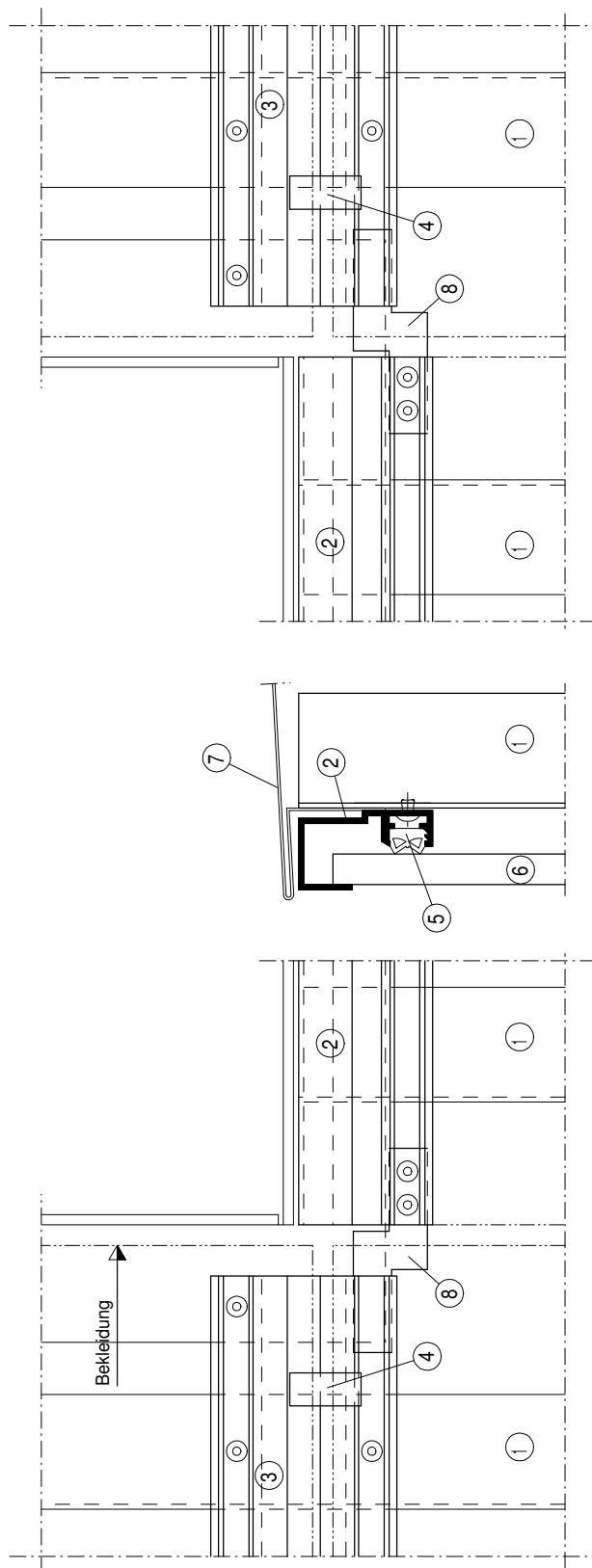
DETAIL ZARGENABSCHLÜSSE

System WTP 05



DETAIL ZARGENAUSSCHNITT UNTEN

System WTP 05



Legende:

- 1 L-Profil 45/45/3
- 2 Abschlussprofil unten
- 3 WTP 05 Tragprofil
- 4 Plattenhalter
- 5 Gummihohlprofil
- 6 Bekleidung Fensterzarge
- 7 Verbindungselemente
- 8

Montagebeschreibung

Wagner System Typ <<WTP 05>> sichtbare Befestigung



Einteilung Primärunterkonstruktion

- Die <<WST/FP>> Konsolen und die vertikalen Tragprofile sind gemäss statischen Vorgaben der **Wagner System AG** einzuteilen. Die Einteilung ist abhängig vom Tragwerk (Beton/Mauerwerk).
- Der maximale Tragprofilabstand ist 900 mm.
- Die Montageanleitung der Primärunterkonstruktion (Konsolen und Profile) ist dem System <<WST/FP>> zu entnehmen.

Montagerichtlinie <<WTP 05>> System

Die Primärunterkonstruktion ist ausgefluchtet und im Lot montiert. Die vertikalen Tragprofile sind alle mit den Verbindungselementen verbunden und kontrolliert.

Spezielle Montagewerkzeuge und Zubehör:

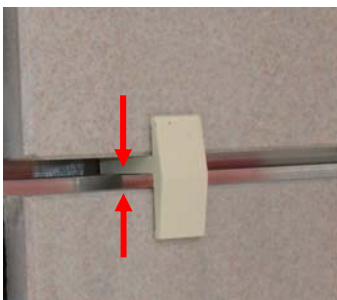
- Lange Mundstücke für Nietmaschinen
- Wasserspritzbehälter mit Wasser und Haushaltabwaschmittel gemischt, um nötigenfalls den Gummi gleitfähig zu machen.
- Bohrlehre für <<WTP 05>>
- Montagewerkzeug und Montagehilfshebel für Plattenmontage bei Gerüstanker.
- Vakuugriffe

Montage der <<WTP 05>> Tragkonstruktion

1. **Abschlussprofile unten** sind waagrecht ausgerichtet zu montieren. Die Profile und die Verbindungslaschen sind miteinander zu verbinden. Der **Profilstoss muss min. 5 mm betragen**.
2. <<WTP 05>> Profile werden gemäss der Platteneinteilung auf der Primärunterkonstruktion angezeichnet. **Bei der Einteilung ist es zwingend, dass zwischen der oberen Kante der Bekleidungsplatte und dem Plattenhaltersteg** der Zwischenraum wie folgt bemessen wird:

Für Fugenbreite +/- 8 mm bei 20°

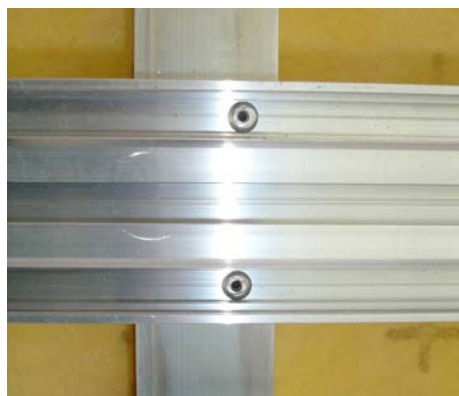
Zwischenraum



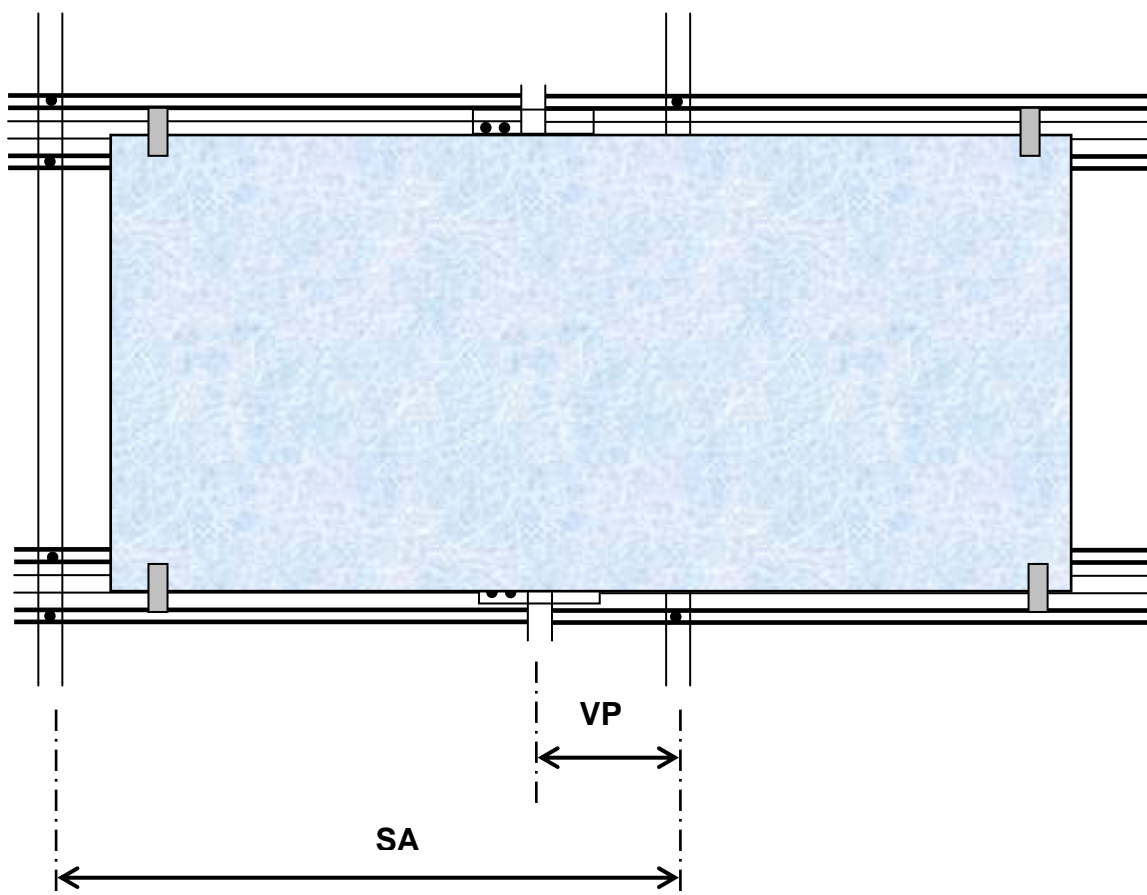
- | | |
|-----------------------------------|------|
| - bei Einbautemperaturen unter 5° | 3 mm |
| - Einbautemperatur 5° - 25° | 4 mm |
| - bei Einbautemperaturen über 25° | 5 mm |

3. **Maximale Einbaulänge** der <<WTP 05>> Profile ist **4.0 m**. Die ideale Profillänge ist 3.0 m.

4. Beim montieren der <<WTP 05>> Profile sind im **Kreuzpunkt** mit der vertikalen Primär-UK **zwei Verbindungselemente** einzubauen.



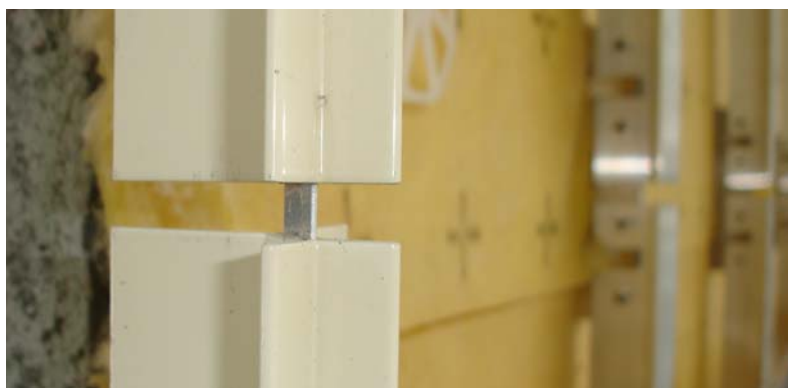
5. Nach Möglichkeit sollte die **Profilverbindung nicht in der Mitte** der beiden vertikalen Tragprofile liegen. Der ideale Verbindungspunkt (VP) ist vertikaler Profilabstand (SA) * 0.2 (900 mm*0.2= 180 mm(VP))



6. <<WTP 05>> **Profilstösse** müssen **min. 15 mm betragen und vertikal übereinander liegen**. In die Profile müssen die U-förmigen Profilverbindungen eingeschoben werden und in den vorgegebenen Lochungen mit zwei Verbindungselementen fixiert werden. Dabei ist zu beachten, dass die **Profilverbindung gleichmässig über dem Stoss verteilt** ist.



7. Bei Leibungen ist der **max. Profilüberstand** des <<WTP 05>> Profils **250 mm (Auskrümmung)**.
8. Bei Aussen- und Innenecken bis zu einer **Gebäudehöhe von 22 m** ist der **Profilüberstand max. 400 mm**. Die <<WTP 05>> Profile müssen mit einem Profil in der Aussen- und Innenecke verbunden werden.
9. Die Aussen- und Inneneckprofile sind horizontal **grundsätzlich geschossweise**, und gleich wie die **Primärunterkonstruktion zu trennen**. Die Profile müssen mit Verbindungslaschen versehen werden, so ist ein spannungsfreies ausdehnen möglich.





-
10. **Abschlussprofile** oben, für Fenster- und Balkonbrüstungen sind waagrecht ausgerichtet zu montieren. Die Profile werden ausgeklinkt und mit den <<WTP 05>> Profilen verbunden. Für die Verbindung **sollten Profile oder Flachbleche mit min. 3 mm Stärke** verwendet werden.
 11. **Abschlussprofile oben**, für Dachrand, sind waagrecht ausgerichtet zu montieren. Die Profile sind mit den Verbindungslaschen zu verbinden. Der **Profilstoss muss min. 5 mm betragen**.

Montage der Plattenhalter und Bekleidungsplatten

Allgemein

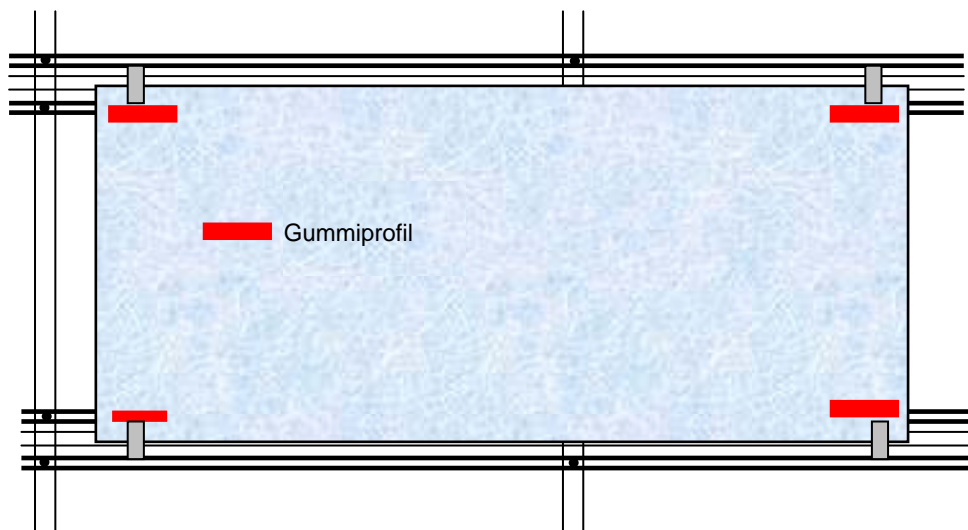
Die **Anzahl der Plattenhalter** sind von folgenden Kriterien abhängig und sind vorgängig **vom Bekleidungslieferant zu definieren**:

- Standort des Objektes (Windlasten)
- Plattenformat
- Festigkeiten und zulässige Spannungen der Bekleidungsplatte

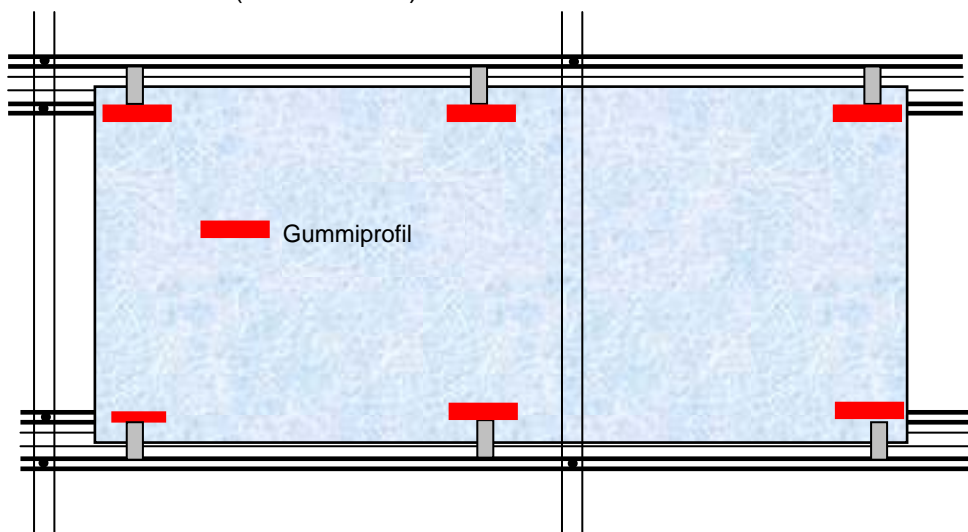
Ablauf

1. Im <<WTP 05>> sind die **Gummiprofile** als Plattenauflage und **Migrationsschutz einzusetzen**.

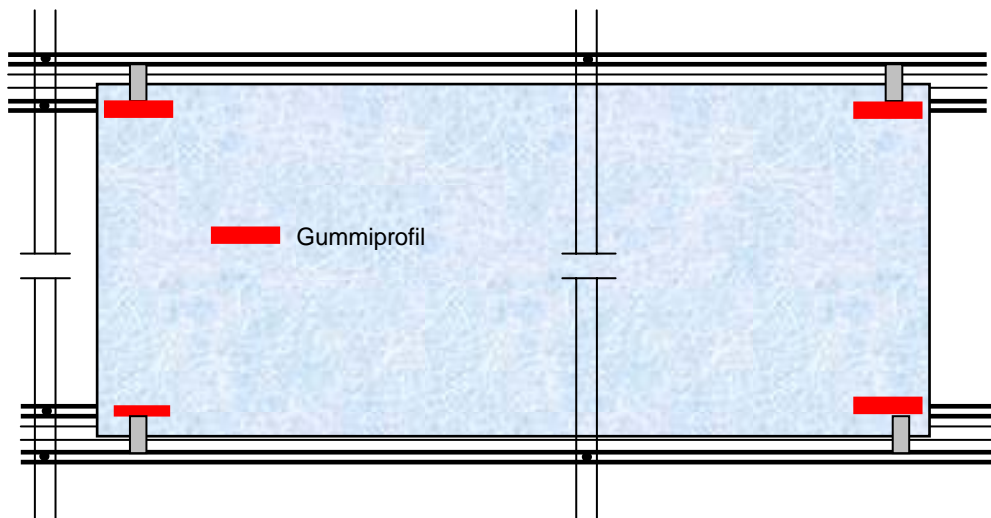
In der Fassadenfläche (Normalbereich)



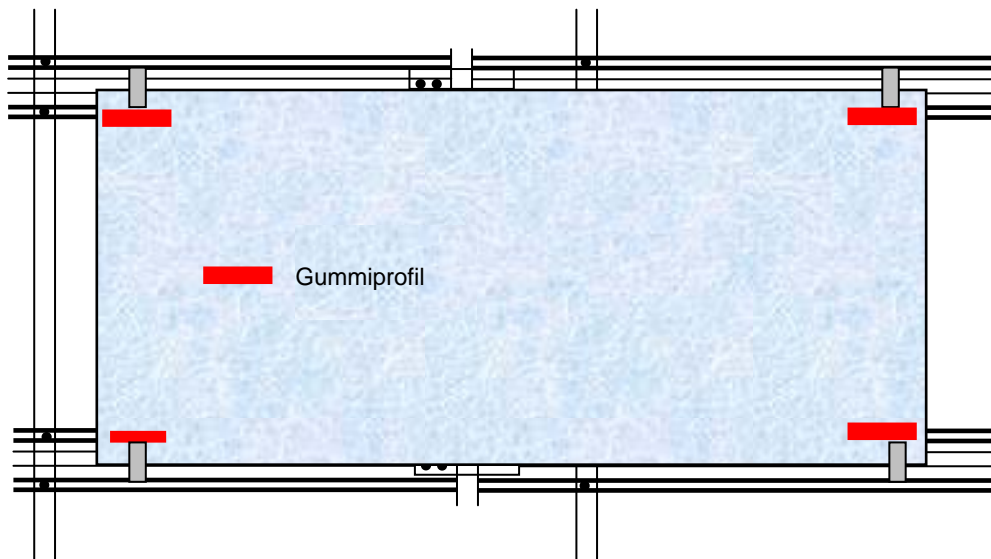
In der Fassadenfläche (Randbereich)



Bei Trennungen der vertikalen Primärunterkonstruktion



Bei Trennungen der horizontalen <<WTP 05>> Profilen



2. Die Bekleidungsplatte wird schräg in das untere Abschlussprofil gestellt. Die Spannlippe drückt beim senkrecht stellen, die Platte auf der ganzen Länge an die Profilverkante.
3. Die Bekleidungsplatte wird mit dem **Standardbekleidungshalter** $l=13$ mm gehalten. Der Halter wird **zuerst oben eingeführt und anschliessend abgesenkt**. Nun greift der Halter über die eingesetzte Platte.

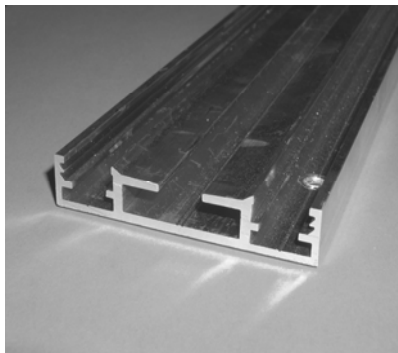


4. Es ist **zwingend, dass hinter jedem Plattenhalter ein Gummiprofil** gesetzt ist.
 - a. Beim Einsetzen von Plattenhalter mit >50 mm Länge werden die Gummiprofile objektbezogen angeordnet.
5. Bei der nächsten Plattenlinie werden die Platten schräg in die Plattenhalter gestellt. Hier ist **immer zu prüfen** ob das Mass zwischen **Oberkant der Bekleidungsplatte und dem Plattenhalter** den Vorgaben entspricht.
6. Bei Öffnungen z. B. Gerüstanker sind die Plattenhalter einzusetzen wie bei einer Plattenmontage. Unter der Rubrik austauschen und ersetzen von Bekleidungsplatten ist der Montageablauf beschrieben.
7. Beim Einsetzen der **Bekleidungsplatten in das obere Abschlussprofil** muss die Platte mit einem "Vakuumgriff" zu erst ins Abschlussprofil eingeschoben werden. Danach wird die Platte abgesenkt und an den Profilgummi gedrückt. Durch **herunterziehen am Vakuumgriff in den Plattenhalter** einschieben.

Bekleidungsplatten austauschen



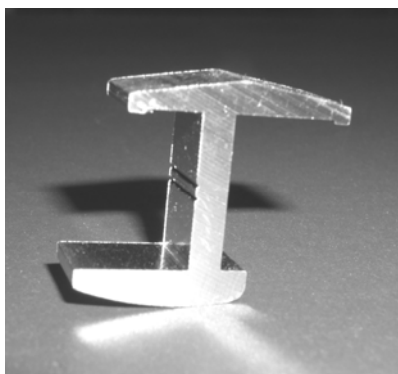
<<WTP 05>> Systemteile



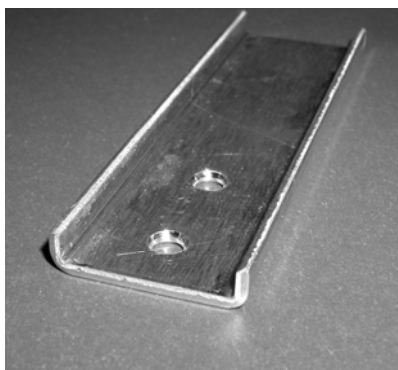
Art. Nr.	Bezeichnung
250.1026.07314.30	<<WTP 05>> Tragprofil Abm. 73/14 mm, L = 3000 mm, Alu roh



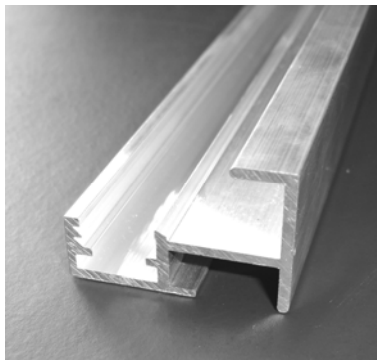
Art. Nr.	Bezeichnung
313.9011.1511	<<WTP 05>> Gummihohlprofil schwarz für 10-12 mm Platten
313.9011.1511.060	<<WTP 05>> Gummihohlprofil schwarz für 10-12 mm Platten L=60 mm
313.9013.1513	<<WTP 05>> Gummihohlprofil schwarz für 8-9 mm Platten
313.9013.1513.060	<<WTP 05>> Gummihohlprofil schwarz für 8-9 mm Platten L=60 mm



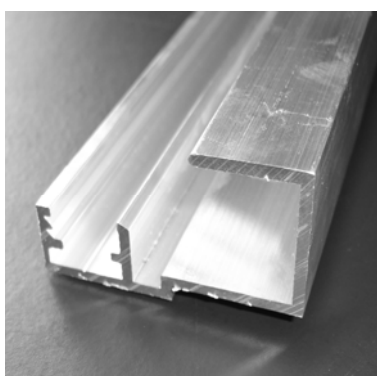
Art. Nr.	Bezeichnung
250.1040.0081211	<<WTP 05>> Plattenhalter für Platten 8-12 mm, L = 11 mm, Alu roh
250.1040.0081213	<<WTP 05>> Plattenhalter für Platten 8-12 mm, L = 13 mm, Alu roh
250.1040.0081260	<<WTP 05>> Einhängeprofil 8-12 mm, L = 6000 mm, Alu roh



Art. Nr.	Bezeichnung
313.1020.10.03.2	<<WTP 05>> Profilverbindungsglasche zu Tragprofil Abm. 100/7 mm, Alu roh

<<WTP 05>> Spezial- Abschlussprofile

Art. Nr.	Bezeichnung
250.1020.20012.60	<<WTP 05>> Abschlussprofil unten, für Platten 10 -12 mm, Abm. 42/30 mm, Alu roh, L = 6000 mm



Art. Nr.	Bezeichnung
250.1020.30012.60	<<WTP 05>> Abschlussprofil oben, für Platten 10 -12 mm, Abm. 53/30 mm, Alu roh, L = 6000 mm

<<WTP 05>> Profilverbindungselemente

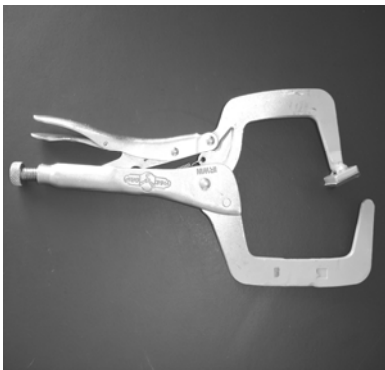
Art. Nr.	Bezeichnung
360.4048.48.10	<<WTP 05>> Blindnieten, Inox 4.8 x 10 mm

<<WTP 05>> Montagezubehör

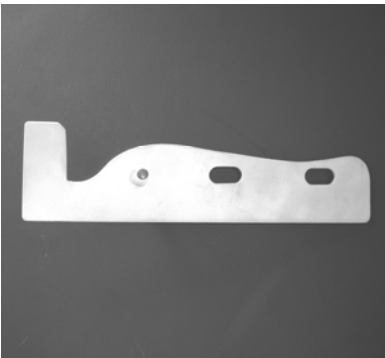
Art. Nr.	Bezeichnung
313.4000.3	<<WTP 05>>Bohrhilfe inkl. Bohrer 5.0 mm



Art. Nr.	Bezeichnung
369.4000.310	Mundstück WTP 05 zu Gesipa



Art. Nr.	Bezeichnung
313.0000.1	WTP-Montagewerkzeug



Art. Nr.	Bezeichnung
313.0000.2	WTP 05 Montagehilfshebel