

## Connect System CM5

# Rahmen-UK-System für Flachplatten

**sichtbar befestigt**

mehrteiliges System



# Wagner System Typ CM5 Rahmen-UK-System für Flachplatten

## Connect



### Bauphysik

Systemgruppe: Connect Neuzeit						
vertikale primär Unterkonstruktion						
Energieklasse [W/(m <sup>2</sup> *K)]	minimal	gut	sehr gut	überragend		
	>0.25	0.25-0.20	0.20-0.15	< 0.15		
System	Material	GH ab 22 m	Wärmedämmstärke mm (Lambda 0.032)			
WDK Phoenix V	GFK/Alu		-	140	160 - 200	220 - 300
WST/FP	Alu	■	100 -140	160 - 220	240 - 300	-
WSZ	Alu	■	100 -140	160 - 200	220 - 300	-
UKS	Alu	■	100 -120	140 - 180	200 - 300	-

### Anwendung

Tragprofile		Befestigung Bekleidung	
vertikal	horizontal	sichtbar	unsichtbar
	■	■	

Alle Angaben sind Richtwerte

## Systembeschreibung

- Die Fassadenunterkonstruktion **Typ CM5 Rahmen-UK-System** wird vertikal angewendet. Sie besteht aus Fix- und Gleitpunkt-Konsolen, WST/FP System, mit abgesetzten Tragprofilen.
- Mit horizontalen C-Profilen wird die Belastbarkeit erhöht und mit den vertikalen Tragprofilen verbunden. Die Bekleidungsplatte ist so rundum von Tragprofilen gestützt.
- Mit Senkkopfnieten werden die C-Profile an die vertikalen Tragprofile befestigt.
- Die WST/FP Konsolen sind standardmässig für Vorhängedistanzen 60-300 mm eingesetzt.
- Die Einteilung des **CM5 Rahmen -UK-System** richtet sich nach den Richtlinien der Bekleidungshersteller und den statischen Werten des Tragwerkes.

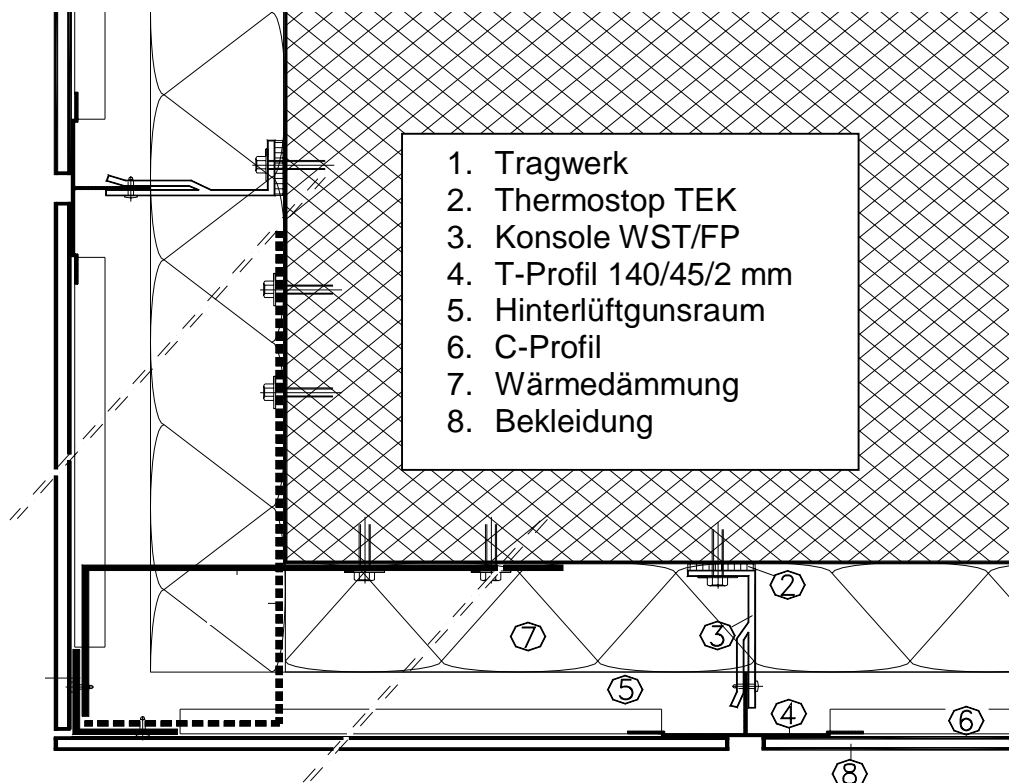
## Bekleidungen

- Alucobond Bekleidungsplatten
- Flachplatten jeglicher Art

## Material Profile

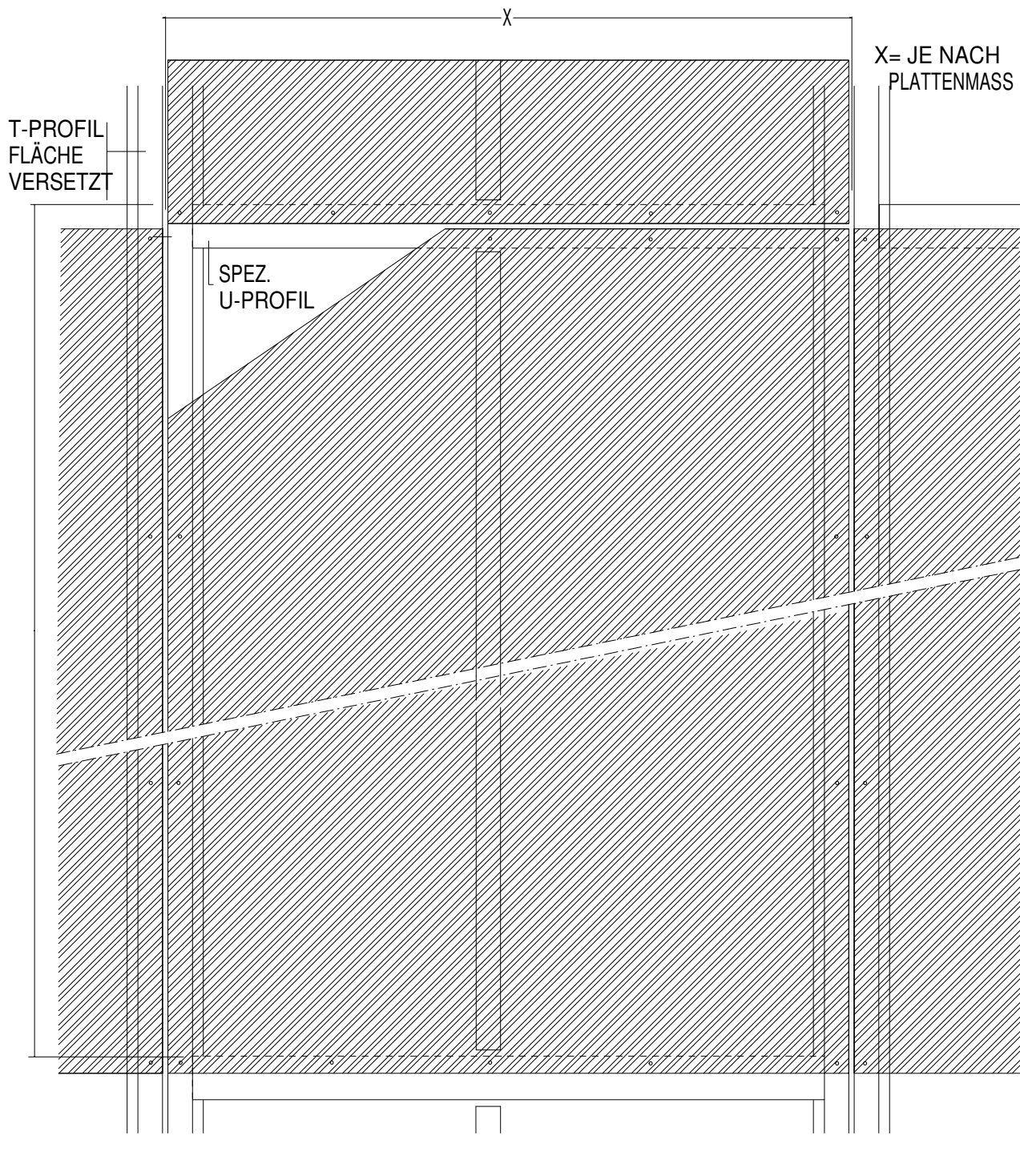
- Aluminium d= 2.00 mm

## Systemskizze



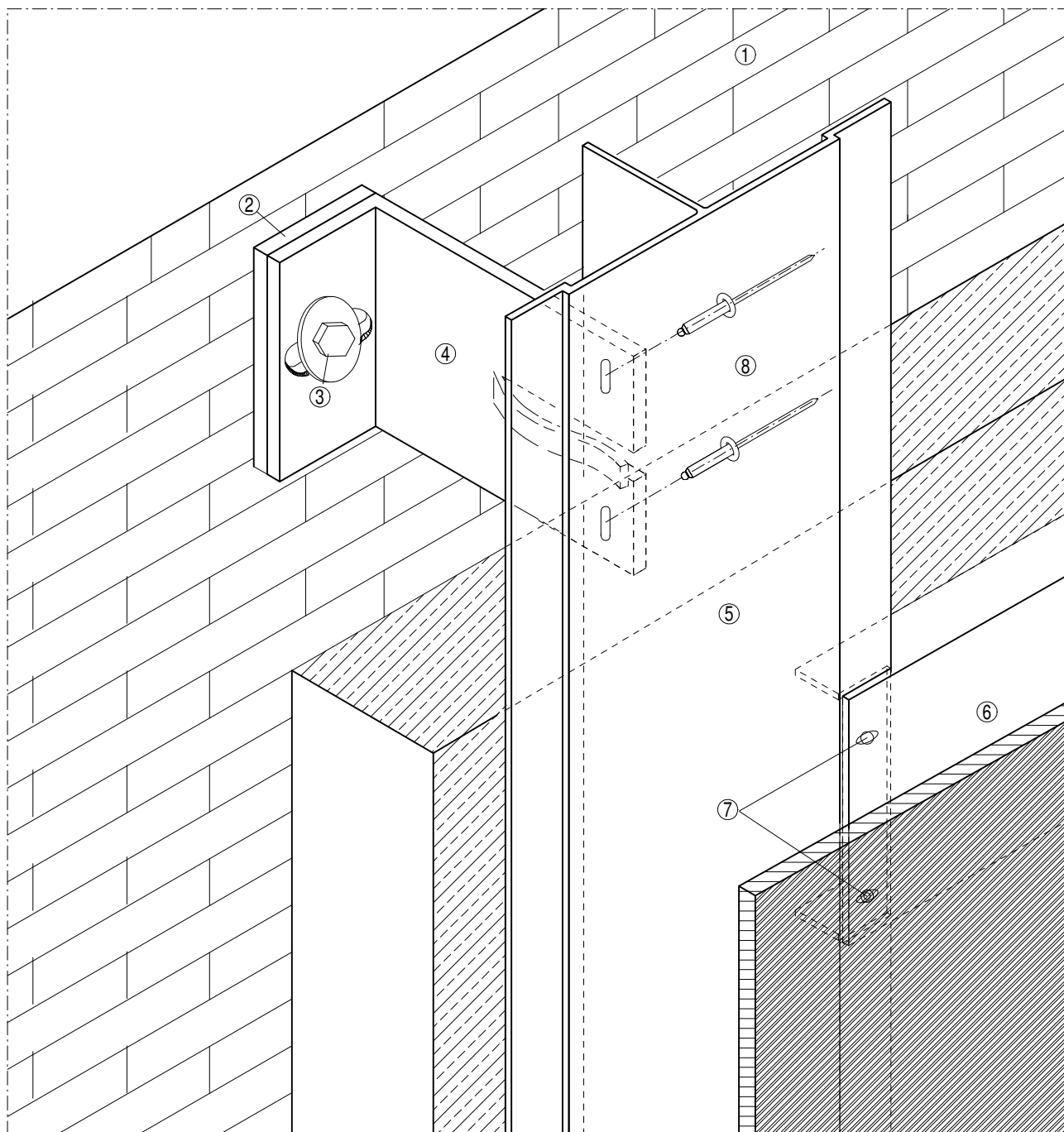
# RAHMEN-UK-SYSTEM FÜR FLACHPLATTEN

## System Rahmen UK



## ANSICHT RAHMEN UK

### System Rahmen UK

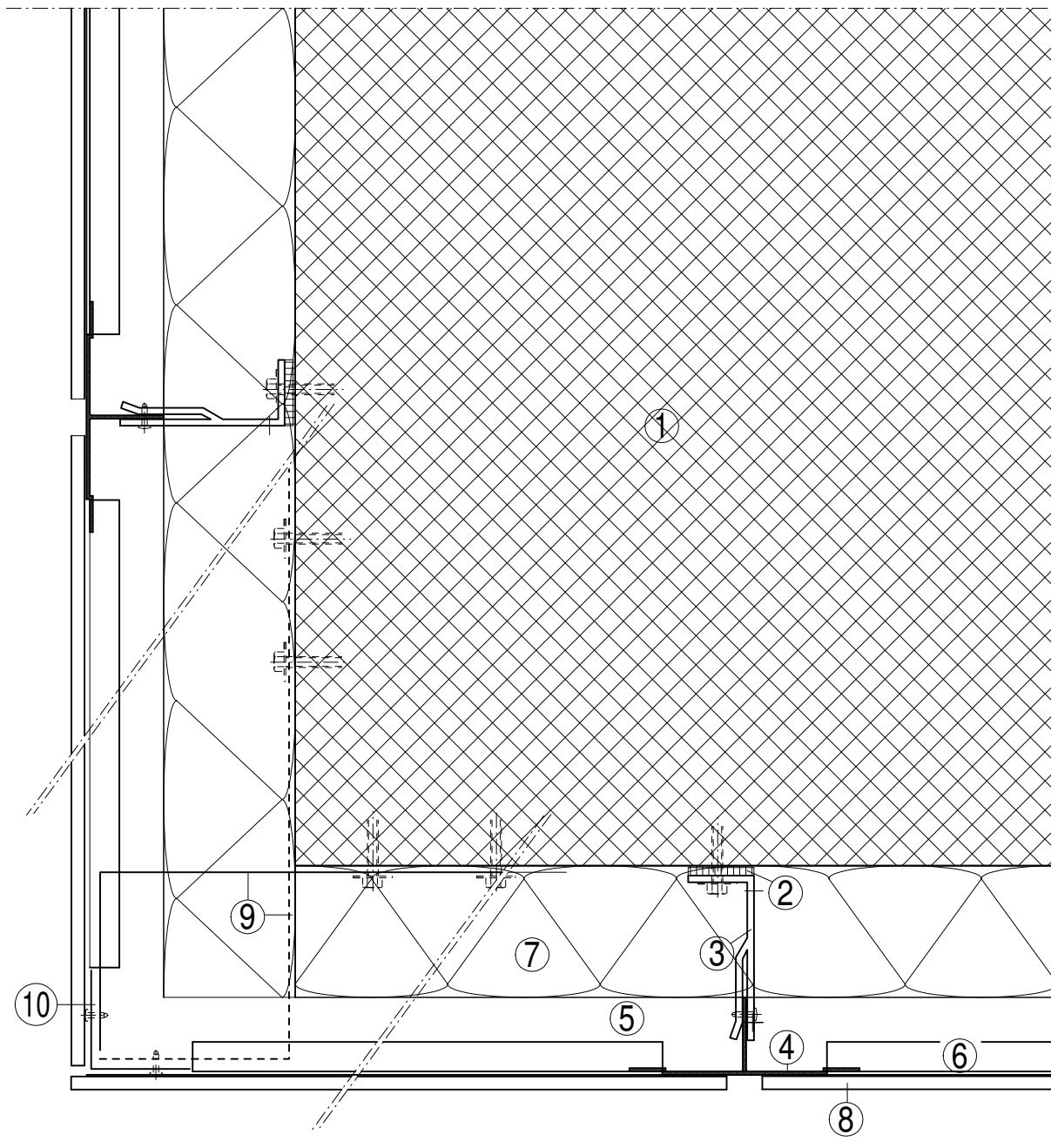


#### Legende:

- |   |                                   |   |                              |
|---|-----------------------------------|---|------------------------------|
| 1 | Tragwerk                          | 6 | Tragprofil U 20/80/2 mm      |
| 2 | TEK                               | 7 | Senkkopfniete 3.2 x 9.7 mm   |
| 3 | Verankerung                       | 8 | Verbindungsniete 4.8 x 12 mm |
| 4 | Konsole WST                       |   |                              |
| 5 | Tragprofil T 140/45/2 mm versetzt |   |                              |

## AUSSENECKE HORIZONTALSCHNITT

### System Rahmen UK

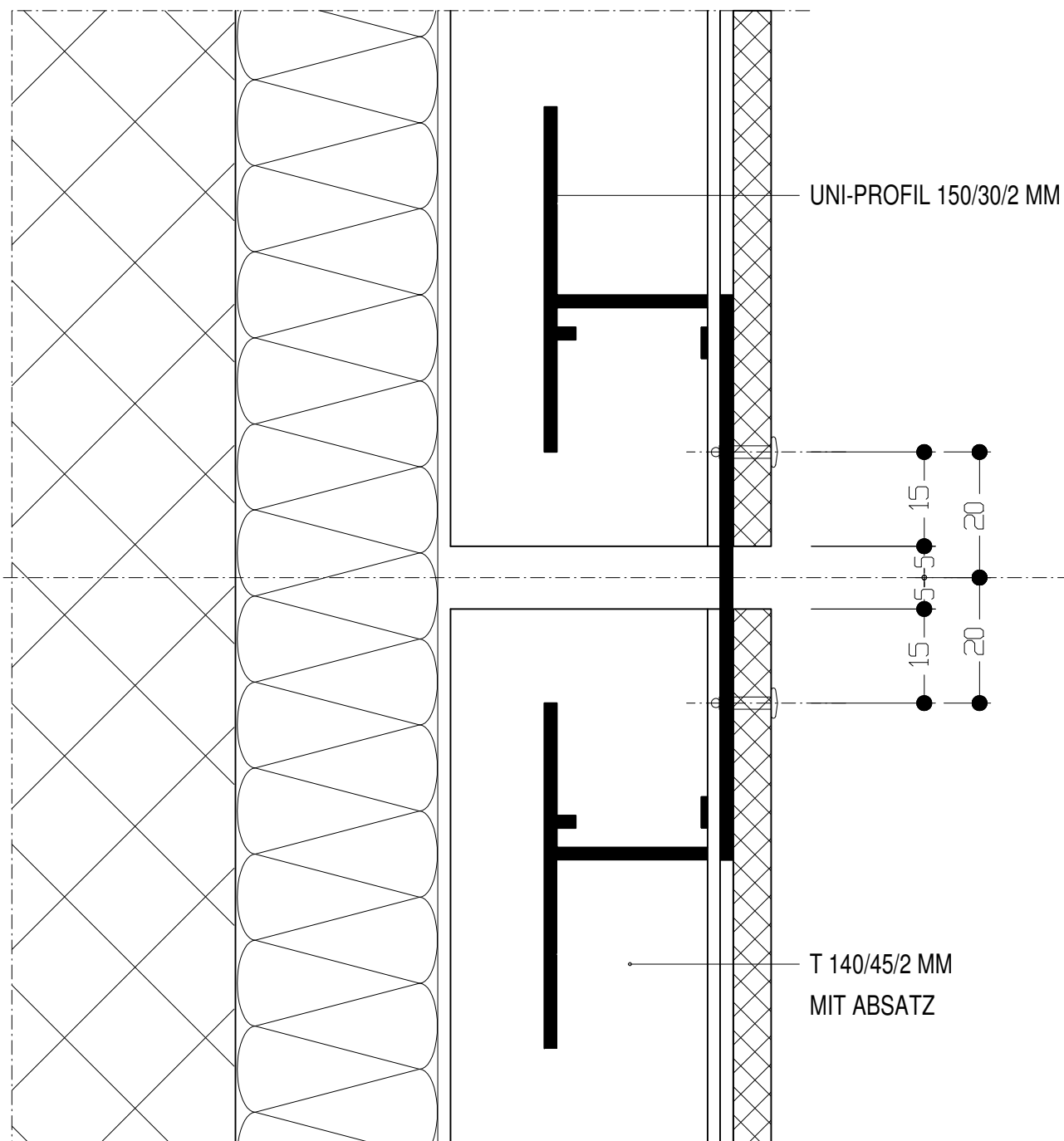


#### Legende:

- |   |                          |    |                                     |
|---|--------------------------|----|-------------------------------------|
| 1 | Tragwerk                 | 6  | Horizontales U-Profil 20/80/20/2 mm |
| 2 | TEK                      | 7  | Wärmedämmung                        |
| 3 | Konsole WST/FP           | 8  | Alucobond Fassadenplatte            |
| 4 | Abgesetztes T-Profil     | 9  | Eckprofilhalter                     |
| 5 | Hinterlüftungsraum 40 mm | 10 | L- Profil 60/60/2                   |

# PLATTENSTOSS VERTIKALSCHNITT

## System Rahmen UK





# ANSICHT PLATTENSTOSS

## System Rahmen UK

