



**Systeme Connect <<CM8>>**

**small**

**fixation invisible**

application horizontale



mars 2006

## Wagner System type CM8 small fixation invisible

### Connect



#### Description du système:

- **small**, la fixation invisible pour revêtements de paroi intérieure. La distance de suspension **minimale** entre la structure porteuse et la plaque de revêtement est de **6 mm**.
- La construction est constituée de deux profils porteurs et d'un ancrage de plaque.
- Le profil **small T** est ancré sur la structure porteuse. Dans le profil **small T**, des ouvertures d'aération sont prévues, permettant une circulation de l'air derrière le revêtement mural..
- **small W** est fixé sur la plaque de revêtement mural avec un ancrage de plaque.
- La fixation des profils **small W** peut être exécutée comme suit:
  - fixation mécanique des profils avec la douille d'ancrage KB
  - profils collés

#### Revêtements:

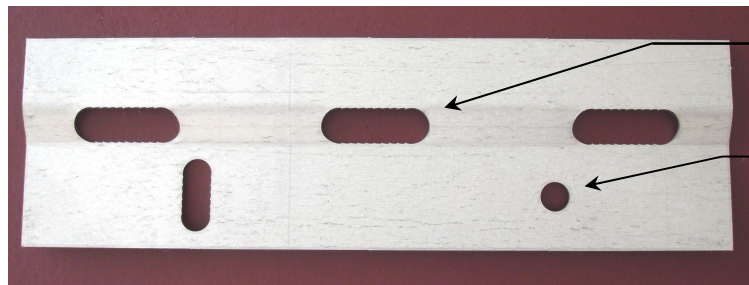
- En tous genres
- des essais doivent être effectués pour déterminer le type d'ancrage de plaque.

#### Matériau:

- Profils **small** alu-zinc d = 1.50 mm

## Elements du système:

### Profil **small T**



ouvertures d'aération 30x15 mm

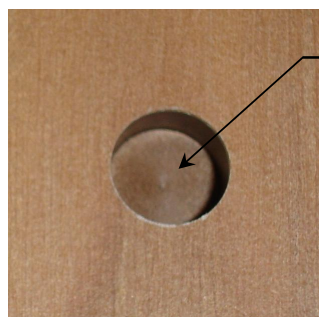
trous pour ancrage dans la structure porteuse

### Profils **small W**



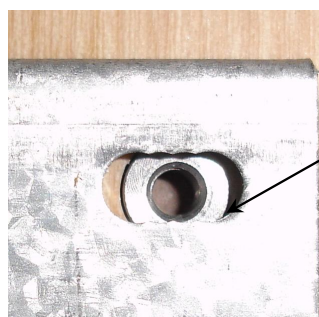
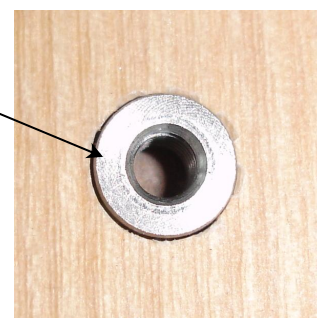
perforations spéciales pour ancrage de plaque

## Ancrage de plaque



Perçage pour ancrage de plaque..  
La disposition des points de fixation de plaque est à reprendre des directives du fabricant de plaques.

Dans notre exemple: ancrage de plaque KB mis en place



Le profil **small T** avant le vissage avec l'ancrage de plaque.