



Connect System CM8

small

verdeckte Befestigung

horizontale Anwendung

Wagner System Typ CM8 small verdeckte Befestigung

Connect



Systembeschreibung:

- **CM8 small** die verdeckte Befestigung für Innenwand Bekleidungen. Die **minimale** Vorhängedistanz zwischen Tragwerk und Verkleidungsplatte ist **6 mm**.
- Die Konstruktion besteht aus zwei Tragprofilen und einem Plattenanker.
- Auf dem Tragwerk wird das **small T** Profil verankert. Im small T Profil sind Belüftungsöffnungen eingebaut welche eine Luftzirkulation hinter der Wandverkleidung ermöglicht.
- Auf der Wandverkleidungsplatte wird das **small W** mit einen Plattenanker befestigt.
- Die Befestigung der **small W** Profile kann wie folgt ausgeführt werden:
 - Mechanische Befestigung der Profile mit der KB Verankerungsbuchse
 - Profile aufgeklebt

Bekleidungen:

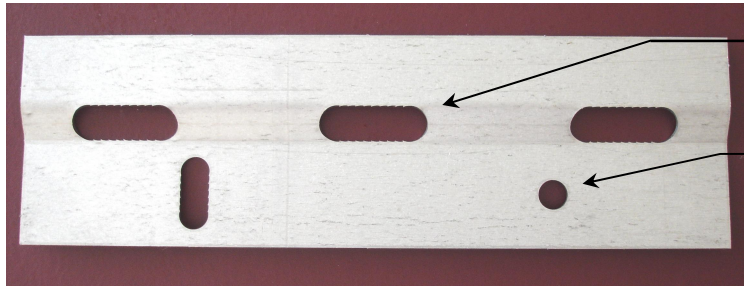
- Jeglicher Art
- Für die Bestimmung des Plattenanker Typs müssen Prüfungen durchgeführt werden.

Material:

- **small** Profile Galvalume d = 1.50 mm

Systemteile:

small T Profil



Belüftungsöffnungen 30x15 mm

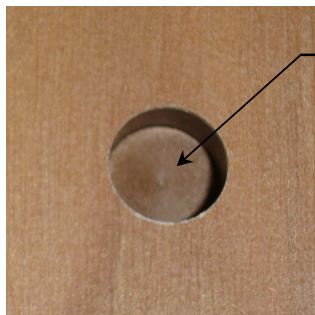
Löcher für Verankerung im Tragwerk

small W Profil



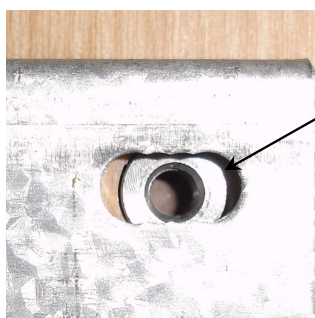
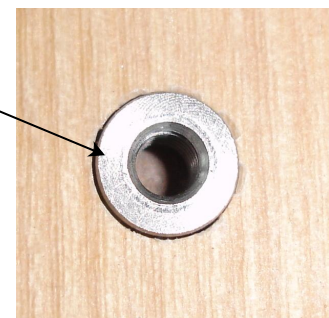
Spezial Lochungen für Plattenanker

Plattenanker



Bohrung für Plattenanker.
Die Anordnung der Plattenbefestigungspunkte sind aus den Richtlinien des Plattenherstellers zu entnehmen.

Im Beispiel:
Eingesetzter KB Plattenanker.



Das **small T** Profil vor der Verschraubung mit dem Plattenanker.