

Connect System CM10

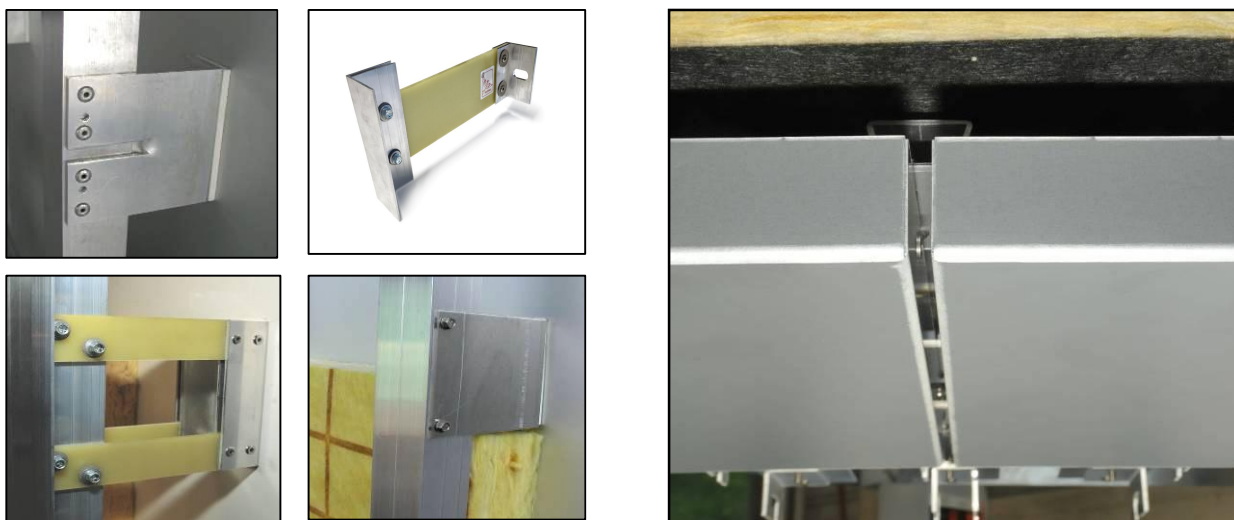
WAFER US Einhängesystem

vertikale Anwendung

mehrteilige Systeme

Wagner System Typ CM10 Wafer US vertikale Anwendung

Connect



Bauphysik

Systemgruppe: Connect Neuzeit						
vertikale primär Unterkonstruktion						
Energieklasse [W/(m ² *K)]	minimal	gut	sehr gut	überragend		
	>0.25	0.25-0.20	0.20-0.15	< 0.15		
System	Material	GH ab 22 m	Wärmedämmstärke mm (Lambda 0.032)			
WDK Phoenix V	GFK/Alu	■	-	140	160 - 200	220 - 300
WST/FP	Alu	■	100 - 140	160 - 220	240 - 300	-
WDK Phoenix U	GFK/Alu	■	-	140	160 - 200	220 - 300
UKS	Alu	■	100 - 120	140 - 180	200 - 300	-

Anwendung

Tragprofile		Befestigung Bekleidung	
vertikal	horizontal	sichtbar	unsichtbar
■			■

Alle Angaben sind Richtwerte

Systembeschreibung

- **CM10** Wafer US Einhängesystem: Mit dieser Lösung lassen sich Kassetten oder vorgefertigte Elemente mit Profilen montieren.
- Für die Fassadenunterkonstruktion Typ **CM10** Wafer US werden Konsolen aus einem vertikalen Primärsystem eingesetzt. z.B. WDK Phoenix, etc.
- Auf dem vertikalen Tragprofil Typ Wafer T-Profil werden die Halterungen mit einer Justier- und einer Rutschsicherungsschraube befestigt.
- Mit der Bekleidungshalterung US werden Bekleidungsbefestigungen unsichtbar. (keine sichtbaren Bolzen in der Fuge).
- Die Aufnahmen zu US für Kassettenbekleidungen oder Profile (d= 2 – 4 mm) sind aus einem speziellen Kunststoff. Diese sind als Fix- (FP) oder Gleitpunkte (GP) einzusetzen.

Bekleidungen

- Metallkassetten in beliebigen Grössen
- Bekleidungen, die vertikale Plattentragprofile benötigen; z.B. geklebte Tragprofile

Einteilung

Ausgangslage für Angaben

Tragwerk	Verankerung V _{Rd} Kn	Gew. Bekleidung kg/m ²	Winddruck Kn/m ²	Windsog Kn/m ²
Backstein	1.7	25.0	0.7	0.9

Verankerungen von Drittfirmen sind auf Ausreisswerte zu überprüfen

Standardangaben

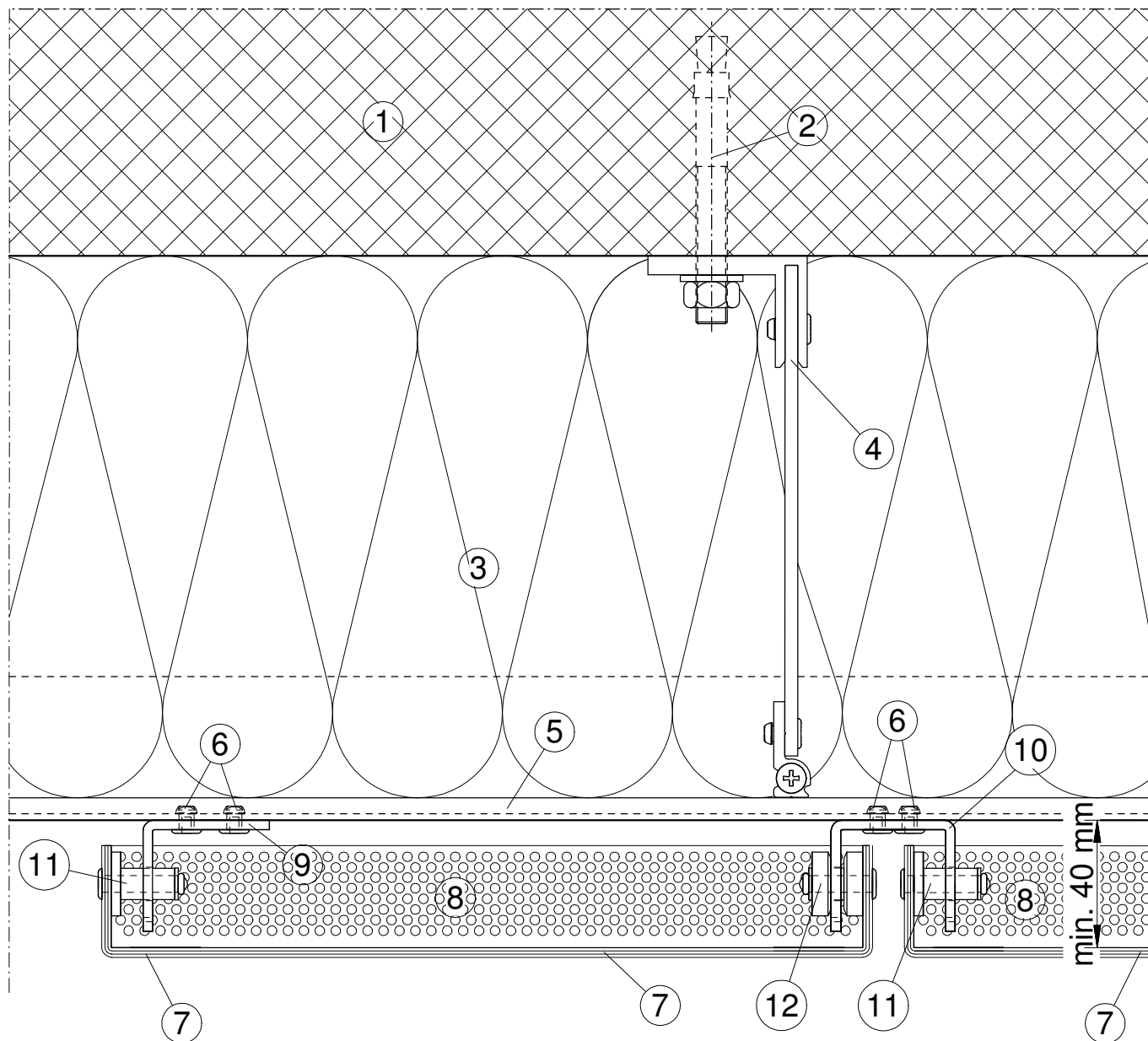
Bezeichnung	Abmessung mm	Fläche m ²	Az FP Stk.	Az GP Stk.
Alu Kasette 3 mm	h= 1200*l= 2400	2.9	2	4
Alu Kasette 3 mm	h= 2700*l= 1200	3.2	3	3

Die Statik ist für die US Aufnahmen vor der Ausführung zu überprüfen



HORIZONTALSCHNITT FÜR HORIZONTALSYSTEM KASSETTEN MIT BELÜFTUNGSLOCHUNGEN

Wafer US

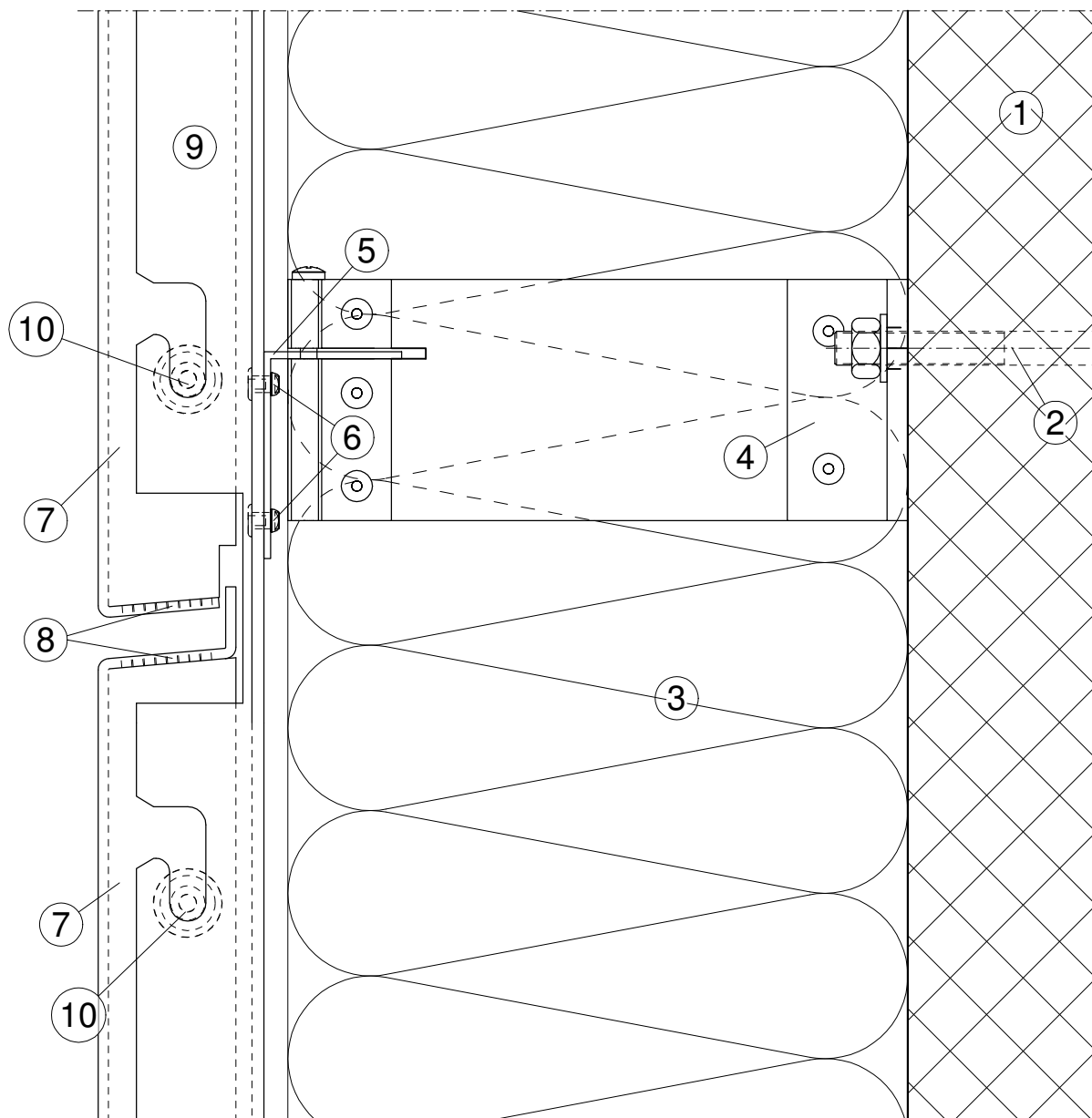


Legende:

- | | | | | | |
|---|-----------------------------|----|--|----|----------------|
| 1 | Tragwerk | 6 | Verbindungselemente | 11 | Aufnahme GP US |
| 2 | Verankerung | 7 | Blechkassette | 12 | Aufnahme FP US |
| 3 | Wärmedämmung | 8 | Hinterlüftungsraum gelocht | | |
| 4 | Horizontales Konsolensystem | 9 | Bekleidungshalterprofil US, links | | |
| 5 | Tragprofil horizontal | 10 | Bekleidungshalterprofil US, doppelseitig | | |

VERTIKALSCHNITT FÜR HORIZONTALSYSTEM KASSETTEN MIT BELÜFTUNGSLOCHUNGEN

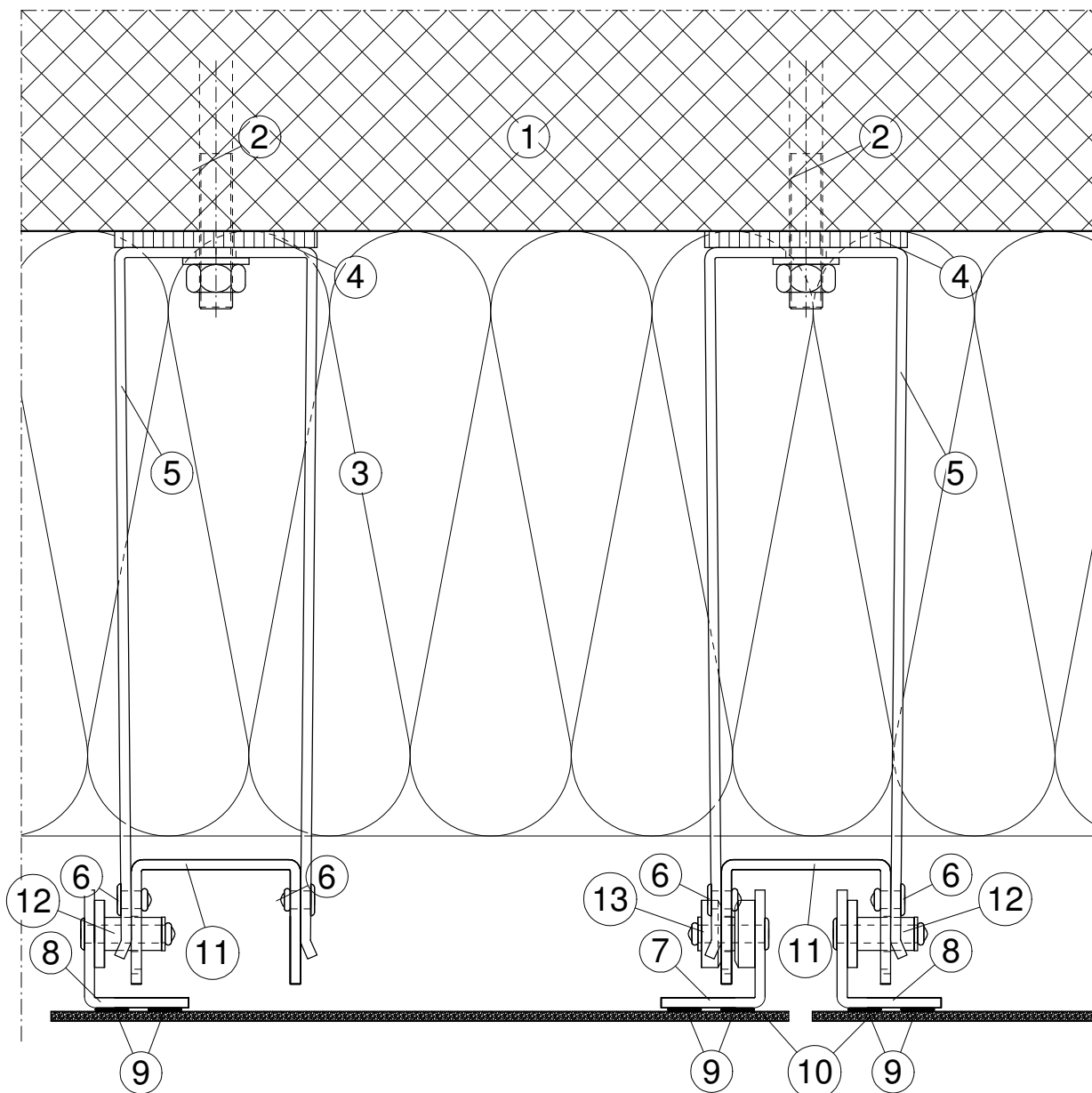
Wafer US



Legende:

- | | | | |
|---|-----------------------------|----|----------------------------|
| 1 | Tragwerk | 6 | Verbindungselemente |
| 2 | Verankerung | 7 | Blechkassetten gelocht |
| 3 | Wärmedämmung | 8 | Lochung für Hinterlüftung |
| 4 | Horizontales Konsolensystem | 9 | Bekleidungshalterprofil US |
| 5 | Tragprofil horizontal | 10 | Aufnahme GP/FP US |

HORIZONTALSCHNITT FÜR UKS-SYSTEM FASSADENPLATTEN Wafer US

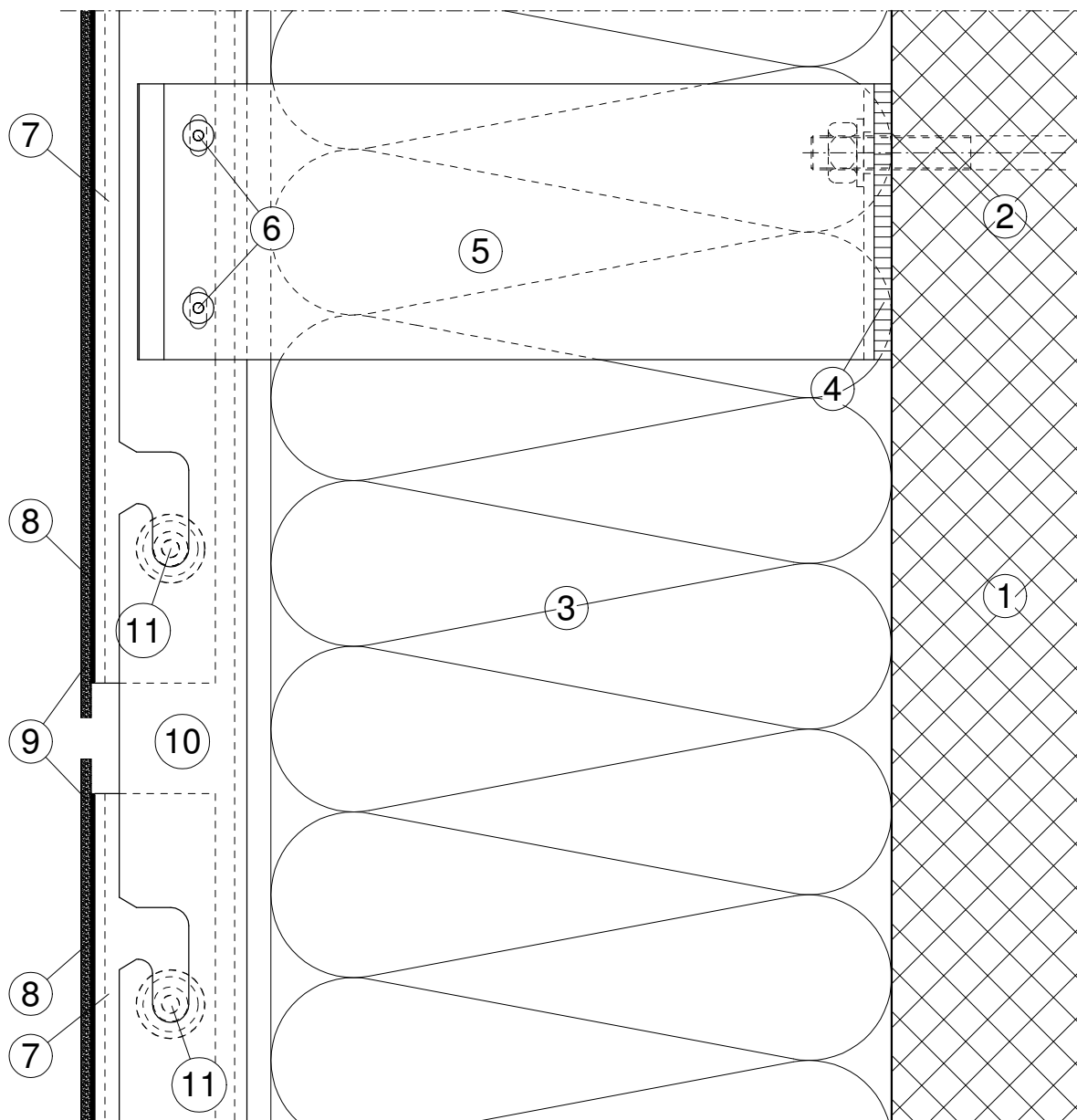


Legende:

- | | | | | | |
|---|--------------------|----|------------------------|----|----------------------------|
| 1 | Tragwerk | 6 | Verbindungselemente | 11 | Bekleidungshalterprofil US |
| 2 | Verankerung | 7 | Einhängeprofil rechts | 12 | Aufnahme GP US |
| 3 | Wärmedämmung | 8 | Einhängeprofil links | 13 | Aufnahme FP US |
| 4 | TEK | 9 | Befestigung Bekleidung | | |
| 5 | UKS-Konsolensystem | 10 | Bekleidung | | |

VERTIKALSCHNITT FÜR UKS-SYSTEM FASSADENPLATTEN

Wafer US



Legende:

- | | | | |
|---|--------------------|----|---------------------------|
| 1 | Tragwerk | 6 | Verbindungselemente |
| 2 | Verankerung | 7 | Einhängeprofil |
| 3 | Wärmedämmung | 8 | Befestigung Bekleidung |
| 4 | TEK | 9 | Bekleidung |
| 5 | UKS-Konsolensystem | 10 | Bekleidungshalteprofil US |
| | | 11 | Aufnahme GP/FP US |