



## Systeme Connect CM10

# WAFER US systeme d'accrochage

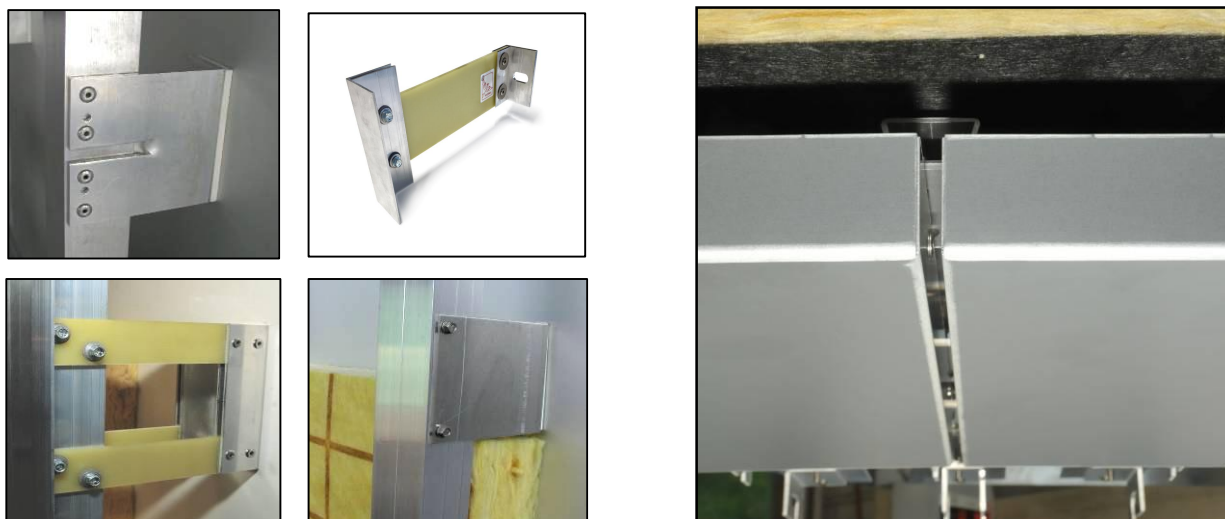
application verticale

systeme compose



## Wagner System type CM10 Wafer US application verticale

### Connect



### Physique du bâtiment

Groupe systèmes: connect temps moderne						
Sous-construction verticale primaire						
Classe énergétique [W/(m <sup>2</sup> *K)]			minimal	bon	très bon	de premier ordre
			>0.25	0.25-0.20	0.20-0.15	< 0.15
Système	Matériau	HB à partir de 22 m	Epaisseur de couche d'isolation mm (Lambda 0.032)			
WDK Phoenix V	PRV/Alu	■	-	140	160 - 200	220 - 300
WST/FP	Alu	■	100 - 140	160 - 220	240 - 300	-
WDK Phoenix U	PRV/Alu	■	100 - 140	160 - 200	220 - 300	-
UKS	Alu	■	100-120	140-180	200-300	

### Application

Profils porteurs		Fixation revêtement	
vertical	horizontal	visible	invisible
■			■

Toutes les données sont indicatives

## Description du système

- **CM10** Système d'accrochage **Wafer US**. La solution pour suspendre des éléments de revêtement préparés industriellement.
- Pour la sous-construction de façade type **CM10** Wafer US des consoles d'un système primaire vertical sont utilisées, par exemple WDK Phoenix.
- Les supports sont fixés sur le profilé porteur vertical type Wafer-T avec une vis d'ajustage et une vis antidérapante.
- Les fixations de revêtement sont rendues invisibles avec le support de revêtement US (invisible) (aucun boulon visible dans le joint).
- Les éléments d'admission des supports invisibles US pour revêtements de caisson ou profils ( $d = 2 - 4$  mm) sont en matière synthétique spéciale. Ils sont à employer comme points fixes (PF) ou coulissants (PC).

## Revêtements

- Caissons métalliques de n'importe quelle dimension.
- Revêtements exigeant des profils porteurs verticaux de plaques; par exemple: profils porteurs collées.

## Disposition

Situation de départ pour données

Structure porteuse	Ancrage $V_{Rd}$ Kn	Poids revêtement kg/m <sup>2</sup>	Pression du vent Kn/m <sup>2</sup>	Succion du vent Kn/m <sup>2</sup>
Brique	1.7	25.0	0.7	0.9

Le coefficient d'arrachage d'ancrages d'entreprises tierces est à contrôler

## Déclaration standard

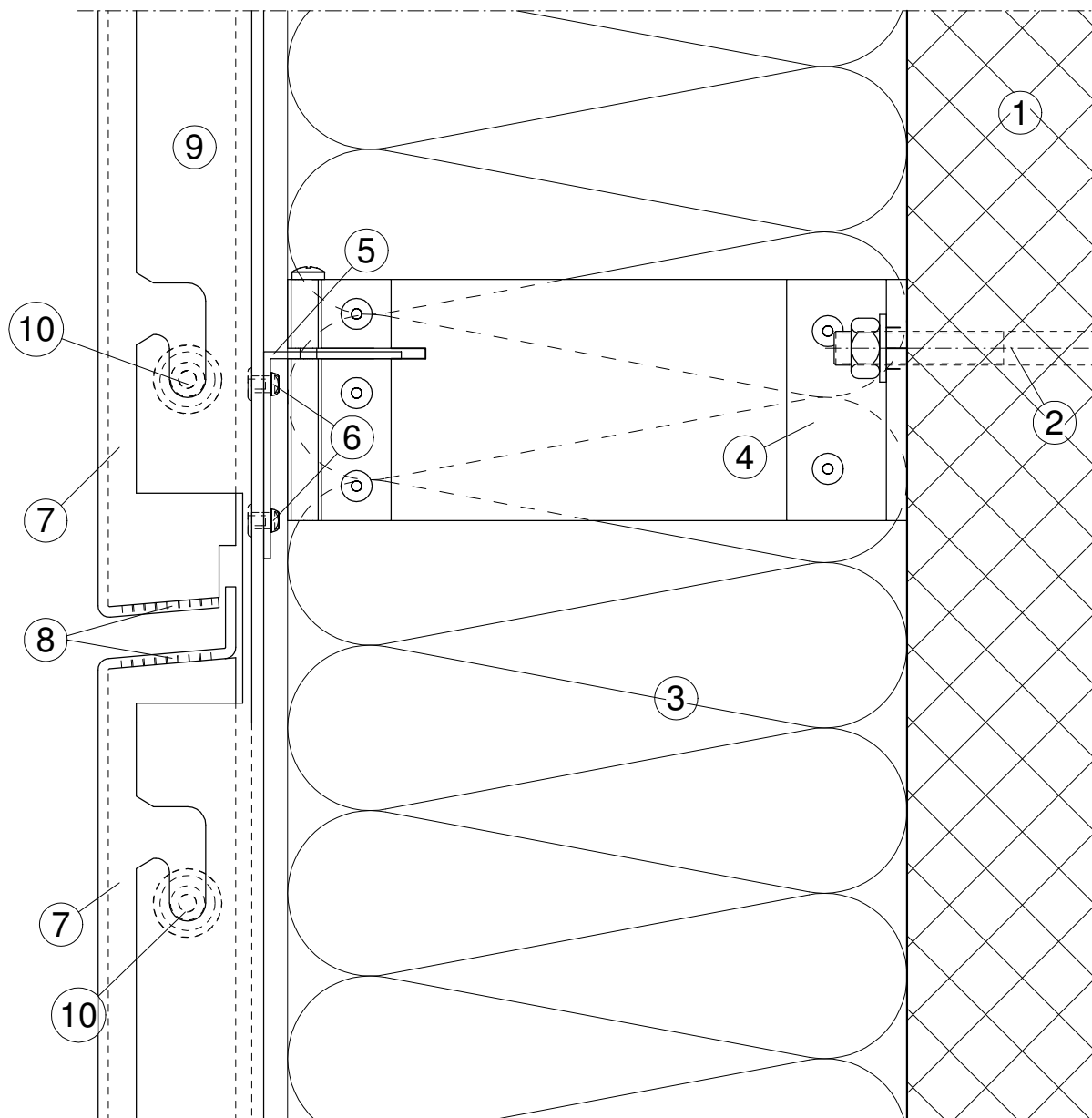
Désignation	Dimension mm	Surface m <sup>2</sup>	Nombre PF pces.	Nombre PC pces.
Cassette Alu 3 mm	$h = 1200 * l = 2400$	2.9	2	4
Cassette Alu 3 mm	$h = 2700 * l = 1200$	3.2	3	3

La statique est à contrôler avant l'utilisation



## COUPE VERTICALE POUR SYSTEME HORIZONTALE CAISSONS AVEC PERFORATIONS D'AERATION

Wafer US

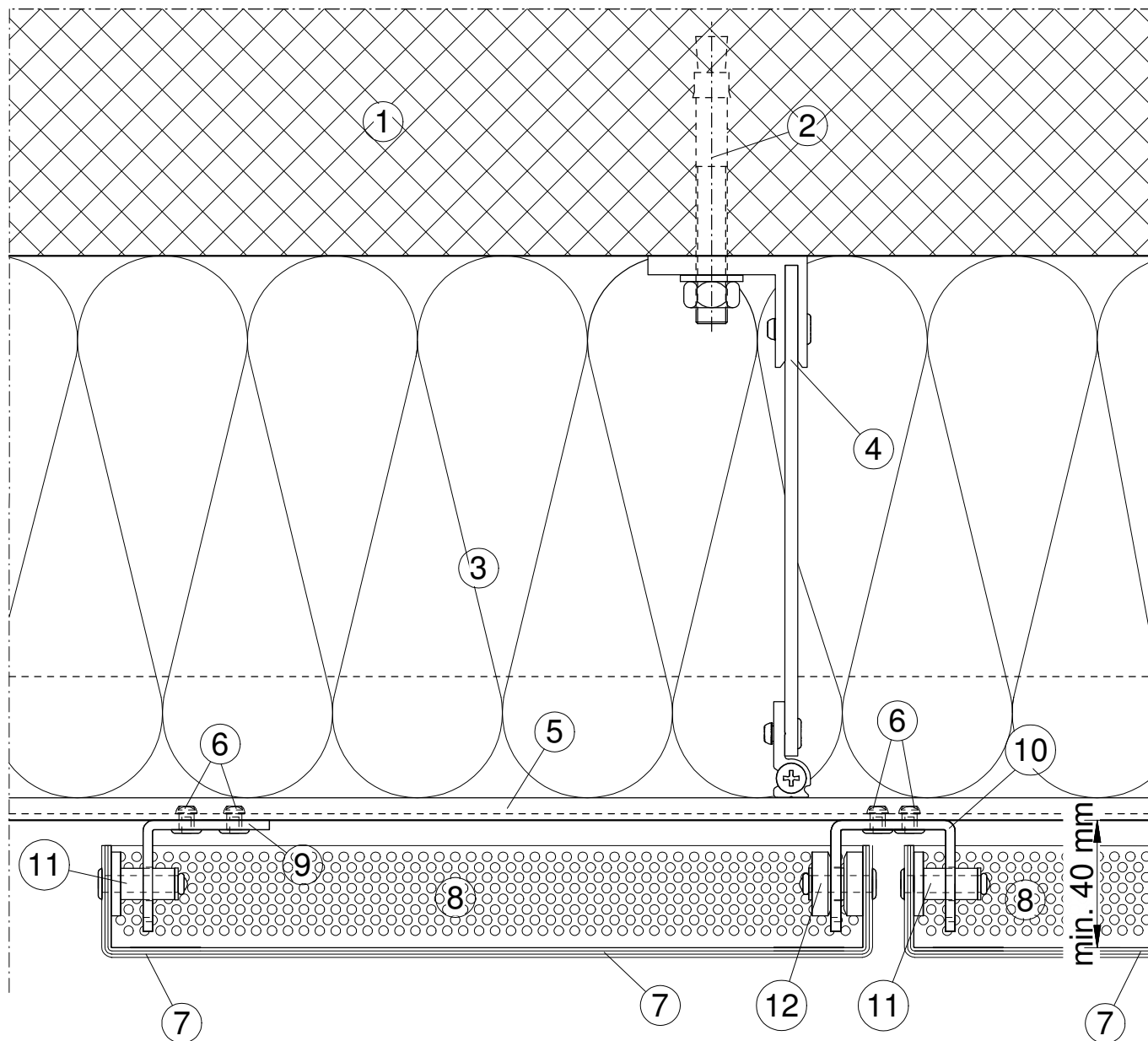


### Légende:

- |   |                                |    |                              |
|---|--------------------------------|----|------------------------------|
| 1 | Mur existant                   | 6  | Eléments de fixation         |
| 2 | Ancrage                        | 7  | Caissons en tôle             |
| 3 | Isolation                      | 8  | Vide d'air perforé           |
| 4 | Système de consoles horizontal | 9  | Profil support de revêtement |
| 5 | Profil porteur horizontal      | 10 | Admission PC / PF US         |

# COUPE HORIZONTALE POUR SYSTEME HORIZONTALE CAISSONS AVEC PERFORATIONS D'AERATION

Wafer US

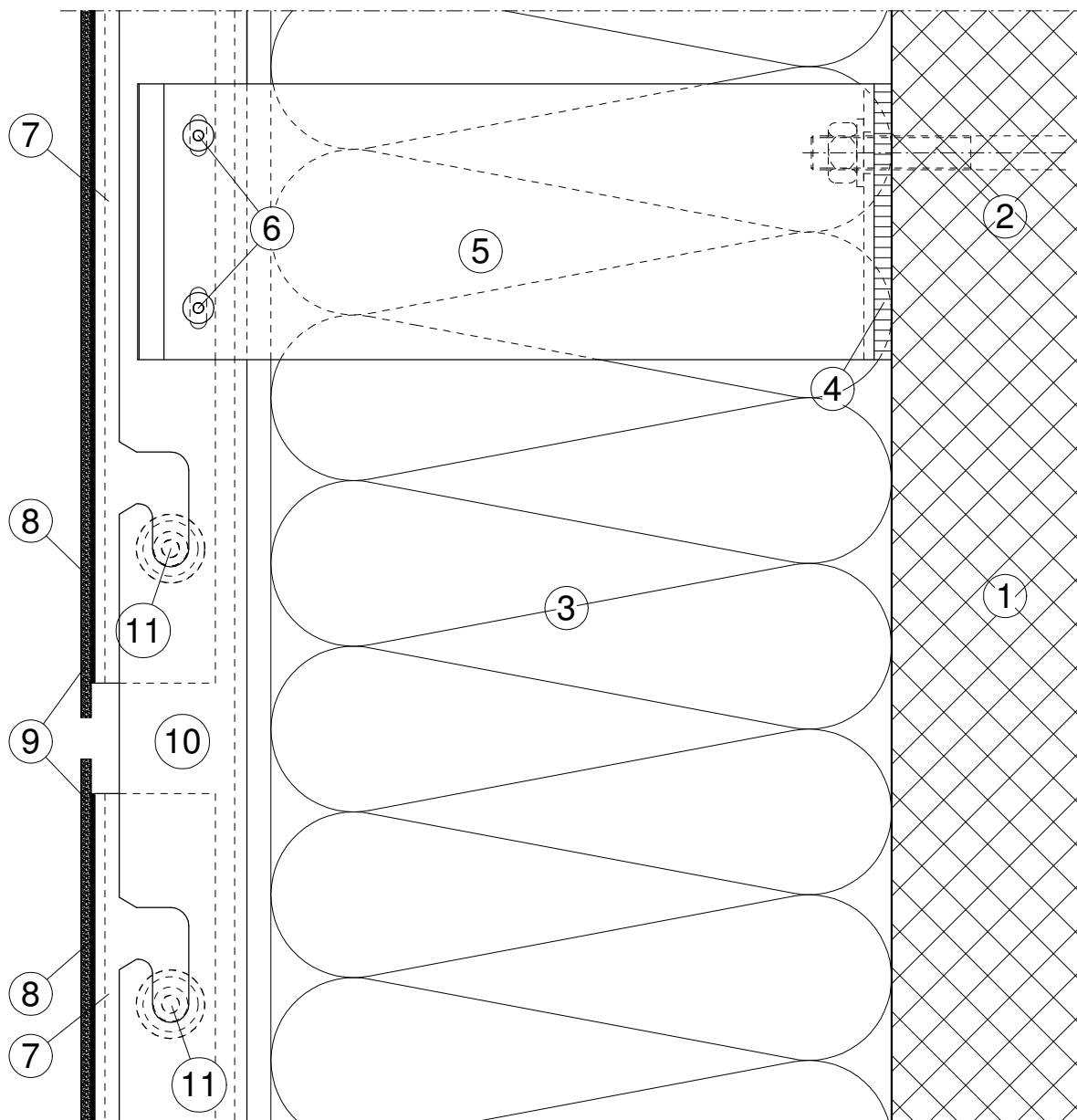


## Légende:

- |   |                                |    |  |    |                 |
|---|--------------------------------|----|--|----|-----------------|
| 1 | Mur existant                   | 6  | Éléments de fixation                     | 11 | Admission PC US |
| 2 | Ancrage                        | 7  | Caissons en tôle                         | 12 | Admission PF US |
| 3 | Isolation                      | 8  | Vide d'air perforé                       |    |                 |
| 4 | Système de consoles horizontal | 9  | Profil support de revêtement gauche      |    |                 |
| 5 | Profil porteur horizontal      | 10 | Profil support de revêtement double face |    |                 |

## COUPE VERTICALE POUR SYSTEME UKS PLAQUES DE FACADE

Wafer US

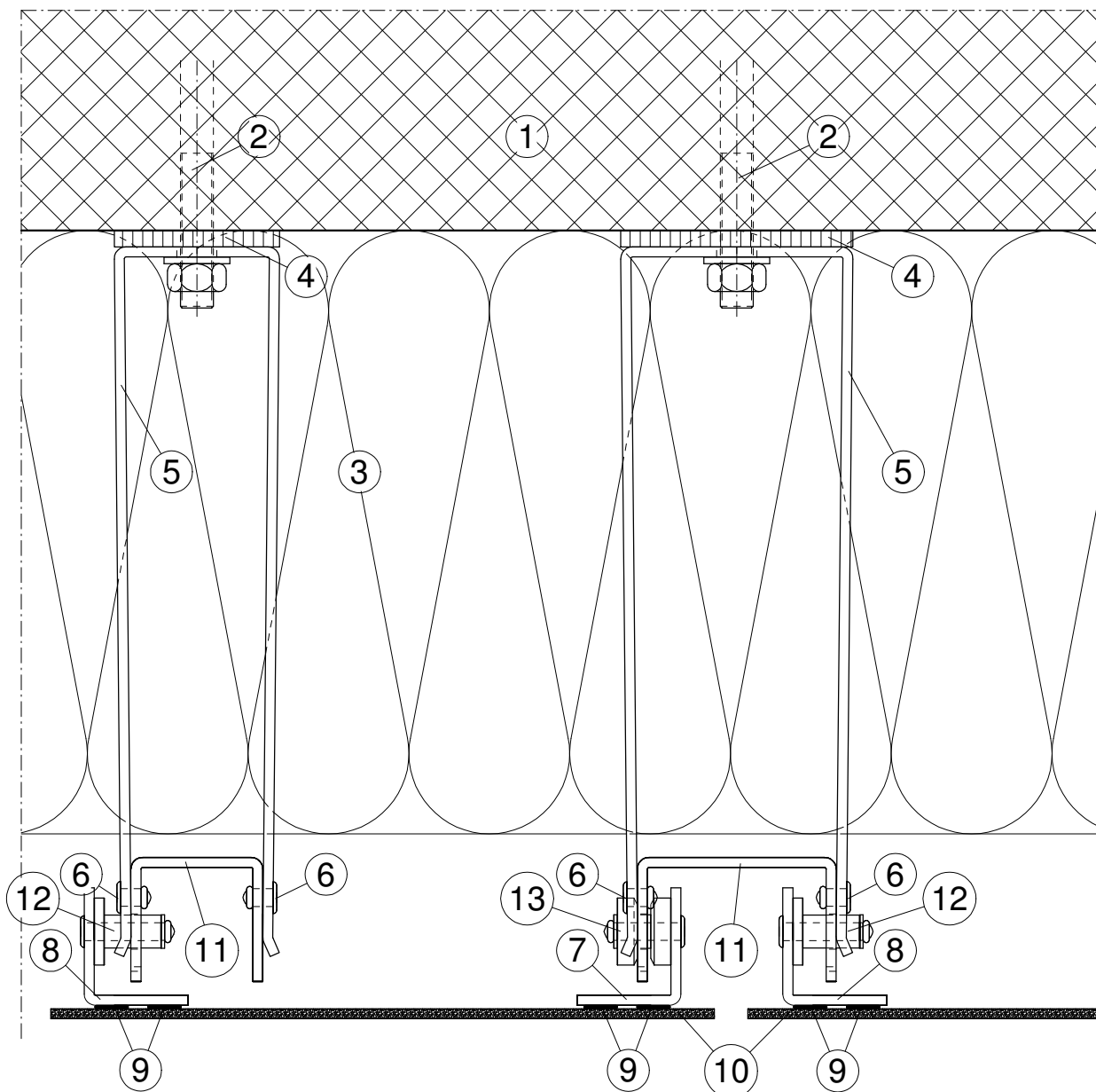


### Légende:

- |   |                      |    |                              |
|---|----------------------|----|------------------------------|
| 1 | Mur existant         | 6  | Eléments de fixation         |
| 2 | Ancrage              | 7  | Profil d'accrochage          |
| 3 | Isolation            | 8  | Fixation revêtement          |
| 4 | Isolateur            | 9  | Revêtement                   |
| 5 | Système consoles UKS | 10 | Profil support de revêtement |
|   |                      | 11 | Admission PC/PF US           |

# COUPE HORIZONTALE POUR SYSTEME UKS PLAQUES DE FACADE

Wafer US



## Légende:

- |   |                      |    |                            |    |                              |
|---|----------------------|----|----------------------------|----|------------------------------|
| 1 | Mur existant         | 6  | Éléments de fixation       | 11 | Profil support de revêtement |
| 2 | Ancrage              | 7  | Profil d'accrochage droit  | 12 | Admission PC US              |
| 3 | Isolation            | 8  | Profil d'accrochage gauche | 13 | Admission PF US              |
| 4 | Isolateur            | 9  | Fixation revêtement        |    |                              |
| 5 | Système consoles UKS | 10 | Revêtement                 |    |                              |