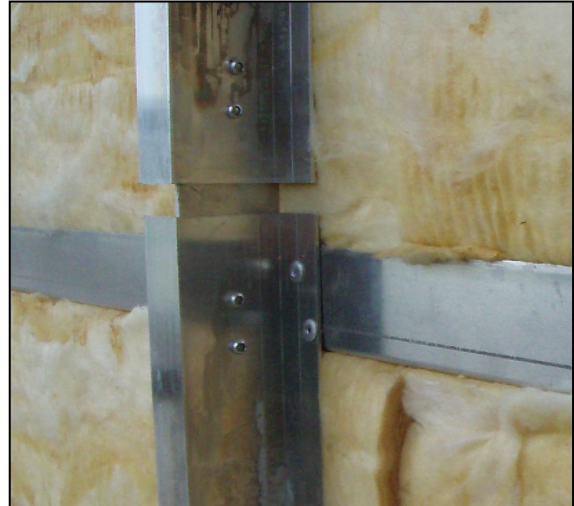


## Wagner System Typ CM 13 Hut- & Z-Profile horizontale Anwendung

### Connect



#### Bauphysik

Systemgruppe: Connect Neuzeit				
horizontale Unterkonstruktion				
Energieklasse [W/(m <sup>2</sup> *K)]	minimal	gut	sehr gut	überragend
		>0.25	0.25-0.20	0.20-0.15
Wärmedämmung	Wärmedämmstärke mm			
Mineralisch Lambda 0.032	-	-	160 - 200	220 - 260
System	Material	EH/m <sup>2</sup>	Konsolenvorlage mm, Justierung + 25 mm	
Rapido H	Alu	1.7	-	160 -180 200 -300
WDK Phoenix H	GFK/Alu	1.7	-	140 - 180 200 - 300
IFA	Alu	1.7	-	160 -180 200 -300
WSK	Stahl Alu/Zink	1.7	60 - 120	140 -160 180 - 200

#### Anwendung

Tragprofile		Befestigung Bekleidung		Gebäudehöhen	
vertikal	horizontal	sichtbar	unsichtbar	bis 22 m	ab 22 m
	■	■		■	■

Alle Angaben sind Richtwerte

## Systembeschreibung

- **CM13 Hut-& Z-Profile** diese reine Metalllösung ist ideal für eine rationelle Montage der Bekleidung. Eck- und Gebäudeleibungen lassen sich einfach ausführen.
- Für die Fassadenunterkonstruktion Typ **CM13 Hut-& Z-Profile** wird ein horizontal laufendes Primär-UK-System eingesetzt wie z.B. WDK Phoenix H, WSK, Rapido H,.....etc.
- Mineralische Wärmedämmungen eignen sich für diese Anwendungen optimal und können zwischen den horizontalen Tragprofilen effizient eingesetzt werden.
- Auf den horizontalen Tragprofilen werden vertikale Bekleidungstragprofile montiert. Diese können je nach statischen Anforderungen dimensioniert werden und sind in der Regel hut- oder z-förmig.
- Das Systemprinzip der sekundären Profilebene des **CM13 Hut-& Z-Profile** Systems basiert auf einem Durchlaufträger, welcher geschossweise (Momenten-nullpunkt) getrennt wird. Die Profiltrennungen werden mit Verbindungslaschen verbunden.
- Bekleidungen können direkt auf den vertikalen Tragprofilen befestigt werden.

## Einteilung

Ausgangslage für Angaben

Tragwerk	Verankerung V <sub>Rd</sub> Kn	Gew. Bekleidung kg/m <sup>2</sup>	Winddruck Kn/m <sup>2</sup>	Windsog Kn/m <sup>2</sup>
Backstein	-	20.0	0.7	0.9

Verankerungen von Drittfirmen sind auf Ausreisswerte zu überprüfen

Standardeinteilung für Konsolenvorlagen

Bezeichnung	Konsolenvorlage mm	Konsolenabstand mm	Profilabstand mm
WDK, Rapido H	160 - 240	1000	1000
IFA, WSK	Ab 60 mm	gem. Statik	gem. Statik

Bezeichnung	Geschosshöhe mm	Profilabstand vertikal mm	Profilabstand horizontal mm
Hut- &Z-Profile (h=25 mm)	2700	1000	600

## Material

Konsolen				Profile			Verbindungselemente		
Alu	Stahl Alu/Zink	GFK	Inox	Alu	Stahl Alu/Zink	Inox	Alu	Stahl Alu/Zink	Inox
■	■	■	■	■	■	■	■	■	■