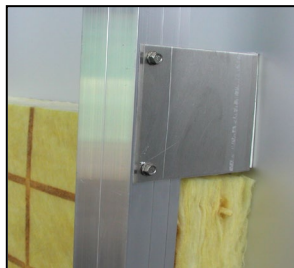
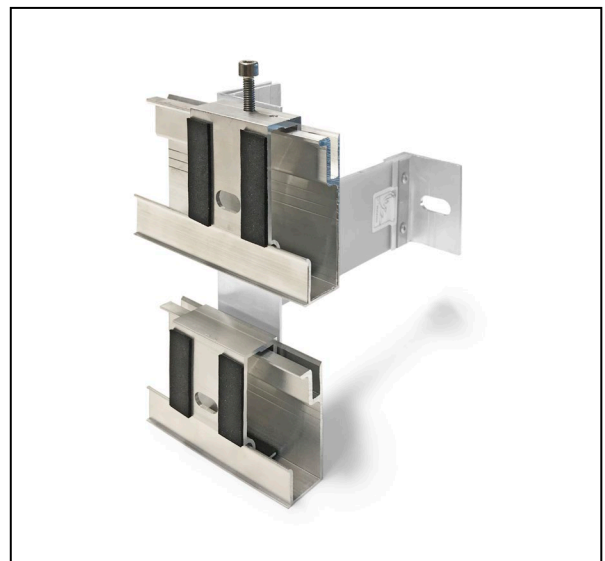


Wagner System Typ CM1 WTP 20/15 verdeckte Befestigung für Fassadenplatten

Connect



Bauphysik

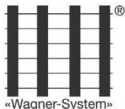
Systemgruppe: Connect Neuzeit						
vertikale primär Unterkonstruktion						
Energieklasse [W/(m ² *K)]			minimal	gut	sehr gut	überragend
			>0.25	0.25-0.20	0.20-0.15	< 0.15
System	Material	GH ab 30 m	Wärmedämmstärke mm (Lambda 0.032)			
WDK Phoenix V	GFK/Alu	■	-	140	160 - 200	220 - 300
WST/FP	Alu	■	100 -140	160 - 220	240 - 300	-
WDK Phoenix U	GFK/Alu	■	-	140	160 - 200	220 - 300
UKS	Alu	■	100 -120	140 - 180	200 - 300	-

Anwendung

Tragprofile		Befestigung Bekleidung	
vertikal	horizontal	sichtbar	unsichtbar
	■		■

Alle Angaben sind Richtwerte

Weitere Informationen finden Sie auf unserer Internetseite: www.wagnersystem.ch



Systembeschreibung

- **CM1 WTP 20/15** ist eine überarbeitete Version des bewährten Systems WTP 50/52
- Horizontale Tragprofile Typ **CM1 WTP 20/15** für verdeckte Befestigung. Die Lösung zum rationalen Einhängen von industriell vorbereiteten Bekleidungs-elementen.
- Auf einer vertikalen Primärunterkonstruktion (zBsp WST/FP oder WDK Phoenix V) werden die horizontal verlaufenden **WTP 20** Profile angebracht.
- Die **WTP 15** Agraffen werden zBsp mit speziellen Hinterschnittankern befestigt oder geklebt. Allfällige Ankerbohrungen in der Fassadenplatte werden durch den Lieferanten oder Unternehmer organisiert.
- Die **WTP 15** Agraffen sind mit EPDM-Gummi versehen um Schallübertragungen auszuschliessen.
- Standardmässig werden die WTP 15 Agraffen ohne Moosgummi oder Tek ausgeliefert. Wenn vom Bekleidungs-lieferanten gefordert, können die Agraffen mit Bekleidungsseitigem Moosgummi oder Tek ausgeliefert werden.
- Bei der Montage der Bekleidungs-elemente können diese in der Höhe mittels Stellschrauben justiert werden. Alle Elemente sind mit einer Migrationssicherung gegen Verrutschen geschützt.

Bekleidungen

- Die **CM1 WTP 20/15** Konstruktion mit Agraffen eignet sich für Fassadenplatten jeglicher Art, die unsichtbar befestigt wird.

Material

- **CM1 WTP 20/15** Aluminium
- Plattentragprofile in Alu 2- 3 mm

Einteilung

Ausgangslage für Angaben

Tragwerk	Verankerung V_{Rd} Kn	Gew. Bekleidung kg/m ²	Winddruck Kn/m ²	Windsog Kn/m ²
Backstein	1.7	25.0	0.7	0.9

Verankerungen von Drittfirmen sind auf Ausreisswerte zu überprüfen

Standardeinteilung pro Geschosshöhe 2700 mm, Tragprofile vertikal d=3.0 mm

Bezeichnung	Konsolenvorlage mm	Anzahl FP pro Geschoss	Anzahl GP pro Geschoss
Primärsystem vertikal	100 – 300	1 Stk.	2 Stk.

Bezeichnung	Max. Abstand horiz. mm	Max. Abstand verti. mm	Max. Länge mm



WTP 20 Tragprofile	900	900	4000
--------------------	-----	-----	------

Statik und Verankerungen sind vor der Anwendung zu überprüfen