

Connect System <<CH1>>

RAPIDO H MINTOP

Aluminium – Stahl verzinkt

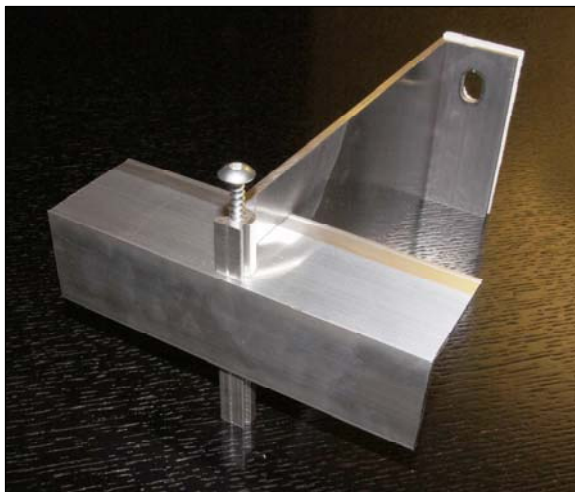
Vorlagen 160 – 260 mm

horizontale Anwendung



Wagner System Typ <<CH1>> horizontale Anwendung

Connect



Bauphysik

Systemgruppe: Connect Neuzeit				
horizontale Unterkonstruktion				
Energieklasse [W/(m ² *K)]	minimal	gut	sehr gut	überragend
	>0.25	0.25-0.20	0.20-0.15	< 0.15
Wärmedämmung	Wärmedämmstärke mm			
Mineralisch	Lambda 0.032	-	160 - 220	240 - 260
System	Material	EH/m²	Konsolenvorlage mm, Justierung + 25 mm	
<<Rapido>> H	Alu	0.5	160 - 220	240 - 260
<<MinTop>>	Stahl verz.	1.8	160 - 220	240 - 260

Anwendung

Tragprofile		Befestigung Bekleidung		Gebäudehöhen	
vertikal	horizontal	sichtbar	unsichtbar	bis 22 m	ab 22 m
	■	■		■	

Alle Angaben sind Richtwerte

Systembeschreibung

- Die Fassadenunterkonstruktion Typ <<CH1>> ist eine Verbindung der klassischen Standardsysteme <<Rapido>> H und <<MinTop>> Justierschrauben.
- Die Idee der neuen **Systemgruppe Connect** dient der Optimierung von punktuellen Wärmebrücken und steigert so die Energieeffizienz der hinterlüfteten Fassaden.
- Bei mineralischer Wärmedämmung eignet sich <<CH1>> ideal und bringt montagetechnisch grosse Vorteile gegenüber dem klassischen System <<MinTop>>.
- Mit einer <<Rapido>> H Linie pro Geschoss können die Holztragprofile fixiert und ausgelotet werden. Anschliessend werden die <<MinTop>> Justierschrauben zwischen den Geschossen eingesetzt und ermöglichen eine präzise Montage.
- Das <<CH1>> System eignet sich für Wärmedämmungen von 160 mm bis 260 mm Stärke.
- Damit beim System <<CH1>> der maximale Nutzen erzielt werden kann, werden folgende Parameter berücksichtigt: Tragwerkart, gewünschter U- Wert, Windlasten, Einteilung und Gewicht der Bekleidung.

Einteilung

Ausgangslage für Angaben

Tragwerk	Verankerung V _{Rd} Kn	Gew. Bekleidung kg/m ²	Winddruck Kn/m ²	Windsog Kn/m ²
Backstein	1.7	20.0	0.7	0.9

Verankerungen von Drittfirmen sind auf Ausreisswerte zu überprüfen

Standardeinteilung pro Geschosshöhe 2700 mm und Holzlattenabstand 600 mm

Bezeichnung	Konsolenvorlage mm	Konsolenabstand mm	Profilabstand pro Geschoss
<<Rapido>> h	160 -200	1000	1 Linie
<<Rapido>> h	220 – 260	750	1 Linie
<<MinTop>>	160 -260	1 EP (1 Stk.) 1 VP (2 Stk.)	2 Linien

Statik und Verankerungen sind vor der Anwendung zu überprüfen

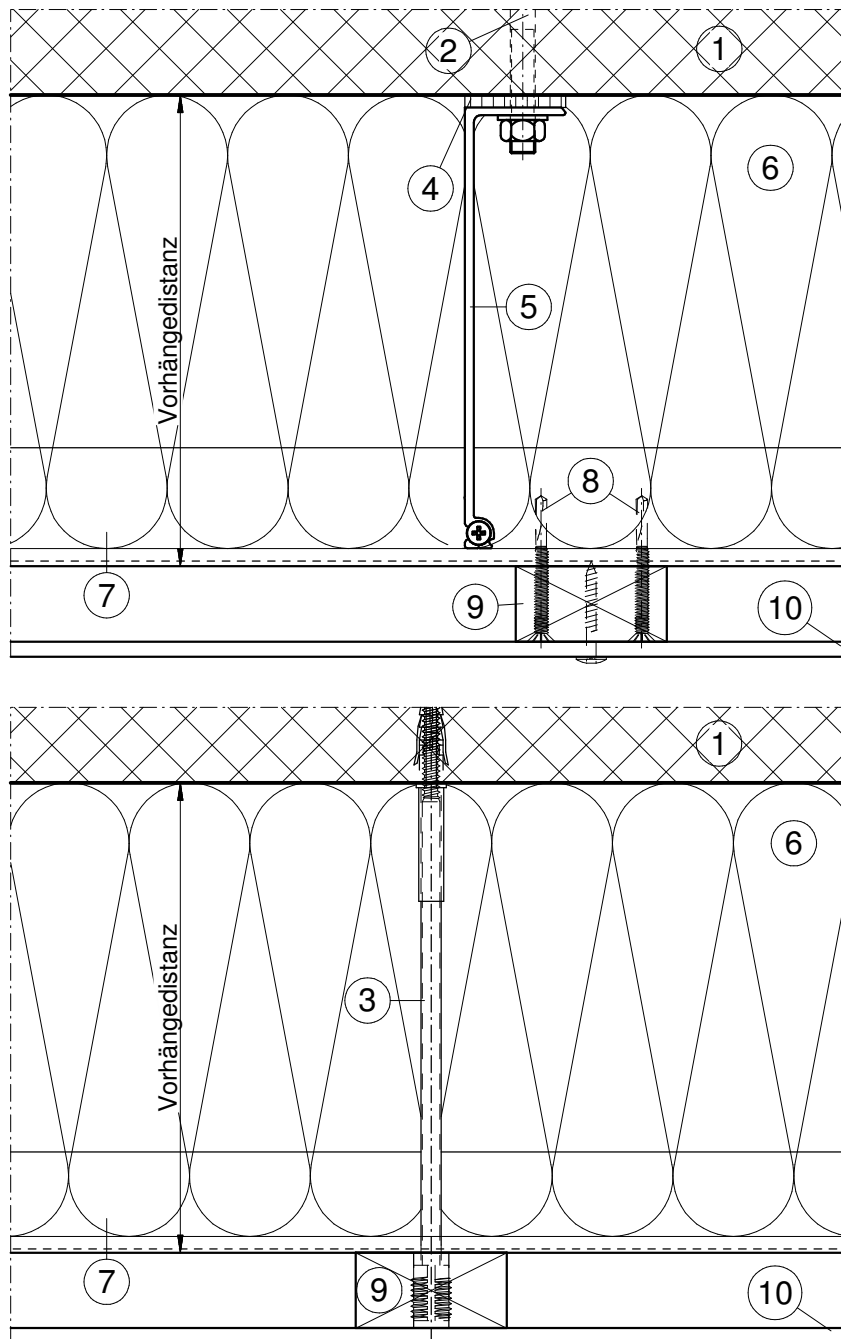
Material

<<Rapido>> h Konsole				Profile			Verbindungselemente		
Alu	Stahl Alu/Zink	GFK	Inox	Alu	Stahl Alu/Zink	Inox	Alu	Stahl Alu/Zink	Inox
■				■					■
<<MinTop>> Justierschraube				Profile			Verbindungselemente		
Alu	Stahl verzinkt	GFK	Inox	Alu	Stahl verzinkt	Inox	Alu	Stahl Alu/Zink	Inox
	■			■					■

Alle Angaben sind Richtwerte

HORIZONTALSCHNITT

System Rapido H <<MinTop>> CONNECT SYSTEM <<CH1>>

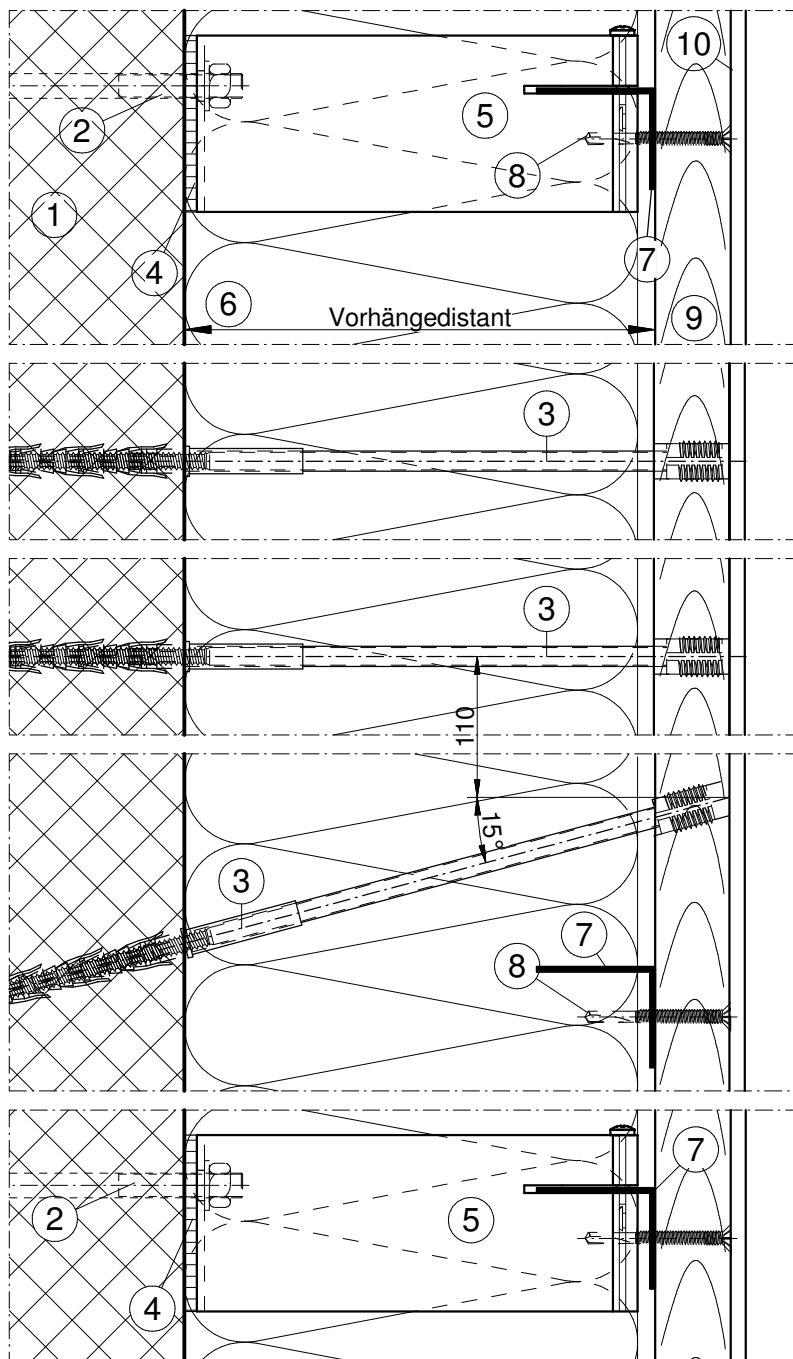


Legende:

- | | | | |
|---|---------------------|----|---------------------|
| 1 | Tragwerk | 6 | Wärmedämmung |
| 2 | Verankerung | 7 | L-Profil 45/45/1.5 |
| 3 | <<MinTop>> Schraube | 8 | Verbindungselemente |
| 4 | TEK Thermostop | 9 | Trägerlattung |
| 5 | Rapido H Konsole | 10 | Bekleidung |

VERTIKALSCHNITT

System Rapido H <<MinTop>> CONNECT SYSTEM <<CH1>>



Legende:

- | | | | |
|---|---------------------|----|---------------------|
| 1 | Tragwerk | 6 | Wärmedämmung |
| 2 | Verankerung | 7 | L-Profil 45/45/1.5 |
| 3 | <<MinTop>> Schraube | 8 | Verbindungselemente |
| 4 | TEK Thermostop | 9 | Trägerlattung |
| 5 | Rapido H Konsole | 10 | Bekleidung |