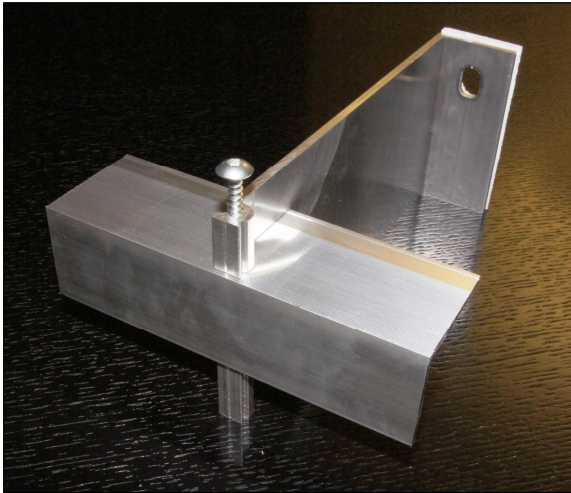


Wagner System Typ CH1 horizontale Anwendung

Connect



Bauphysik

Systemgruppe: Connect Neuzeit				
horizontale Unterkonstruktion				
Energieklasse [W/(m ² *K)]	minimal	gut	sehr gut	überragend
	>0.25	0.25-0.20	0.20-0.15	< 0.15
Wärmedämmung	Wärmedämmstärke mm			
Mineralisch	Lambda 0.032	-	160 - 220	240 - 260
System	Material	EH/m²	Konsolenvorlage mm, Justierung + 25 mm	
Rapido H	Alu	0.5	-	160 - 220
MinTop	Stahl verz.	1.8	-	160 - 220

Anwendung

Tragprofile		Befestigung Bekleidung		Gebäudehöhen	
vertikal	horizontal	sichtbar	unsichtbar	bis 22 m	ab 22 m
	■	■		■	

Alle Angaben sind Richtwerte

Systembeschreibung

- Die Fassadenunterkonstruktion Typ **CH1** ist eine Verbindung der klassischen Standardsysteme Rapido H und MinTop Justierschrauben.
- Die Idee der neuen **Systemgruppe Connect** dient der Optimierung von punktuellen Wärmebrücken und steigert so die Energieeffizienz der hinterlüfteten Fassaden.
- Bei mineralischer Wärmedämmung eignet sich **CH1** ideal und bringt montage-technisch grosse Vorteile gegenüber dem klassischen System MinTop.
- Mit einer Rapido H Linie pro Geschoss können die Holztragprofile fixiert und ausgelotet werden. Anschliessend werden die MinTop Justierschrauben zwischen den Geschossen eingesetzt und ermöglichen eine präzise Montage.
- Das **CH1** System eignet sich für Wärmedämmungen von 160 mm bis 260 mm Stärke.
- Damit beim System **CH1** der maximale Nutzen erzielt werden kann, werden folgende Parameter berücksichtigt: Tragwerkart, gewünschter U- Wert, Windlasten, Einteilung und Gewicht der Bekleidung.

Einteilung

Ausgangslage für Angaben

Tragwerk	Verankerung V _{Rd} Kn	Gew. Bekleidung kg/m ²	Winddruck Kn/m ²	Windsog Kn/m ²
Backstein	1.7	20.0	0.7	0.9

Verankerungen von Drittfirmen sind auf Ausreisswerte zu überprüfen

Standardeinteilung pro Geschosshöhe 2700 mm und Holzplattenabstand 600 mm

Bezeichnung	Konsolenvorlage mm	Konsolenabstand mm	Profilabstand pro Geschoss
Rapido H	160 -200	1000	1 Linie
Rapido H	220 – 260	750	1 Linie
MinTop	160 -260	1 EP (1 Stk.) 1 VP (2 Stk.)	2 Linien

Statik und Verankerungen sind vor der Anwendung zu überprüfen

Material

Rapido H Konsole				Profile			Verbindungselemente		
Alu	Stahl Alu/Zink	GFK	Inox	Alu	Stahl Alu/Zink	Inox	Alu	Stahl Alu/Zink	Inox
■				■					■
MinTop Justierschraube				Profile			Verbindungselemente		
Alu	Stahl verzinkt	GFK	Inox	Alu	Stahl verzinkt	Inox	Alu	Stahl Alu/Zink	Inox
	■			■					■

Alle Angaben sind Richtwerte