

Connect System CH3

RAPIDO H WDK PHOENIX H

Aluminium Unterkonstruktion

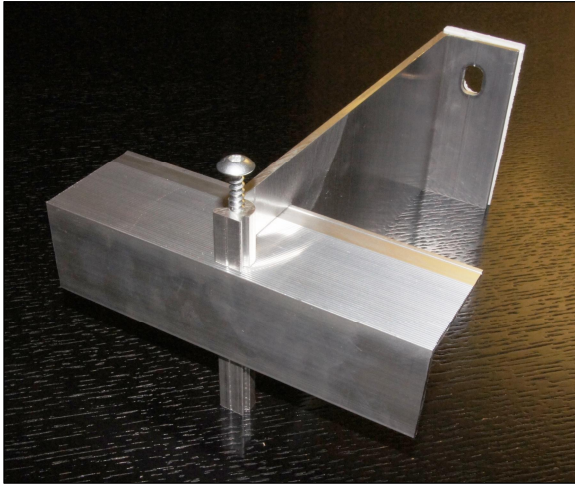
Vorlagen 160 – 260 mm

horizontale Anwendung

Systemgruppe: Connect Neuzeit

Wagner System Typ CH3 horizontale Anwendung

Connect



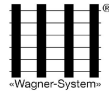
Bauphysik

Systemgruppe: Connect Neuzeit						
horizontale Unterkonstruktion						
Energieklasse [W/(m ² *K)]		minimal	gut	sehr gut	überragend	
		>0.25	0.25-0.20	0.20-0.15	< 0.15	
Wärmedämmung		Wärmedämmstärke mm				
Mineralisch	Lambda 0.032	-	-	160 - 200	220 - 300	
System	Material	EH/m²	Konsolenvorlage mm, Justierung + 25 mm			
Rapido H	Alu	0.5	-	-	160 - 200	220 - 300
WDK Phoenix H	GFK/Alu	1.2	-	-	160 - 200	220 - 300

Anwendung

Tragprofile		Befestigung Bekleidung		Gebäudehöhen	
vertikal	horizontal	sichtbar	unsichtbar	bis 22 m	ab 22 m
	■	■		■	■

Alle Angaben sind Richtwerte



Systembeschreibung

- Die Fassadenunterkonstruktion Typ **CH3** verbindet das klassische System Rapido H mit dem wärmebrückenfreien System WDK Phoenix.
- Mit der Konstruktion **CH3** können die punktuellen Wärmebrücken eines klassischen Systems z.B. Rapido H stark reduziert werden.
- Die **CH3** Konstruktion kann bei gleichbleibender Wärmedämmung den U- Wert um über 10% verbessern.
- Bei mineralischer Wärmedämmung eignet sich **CH3** ideal.
- Für die vertikalen Plattentragprofile werden standardmässig Holzlattungen eingesetzt. Je nach Anforderung der Bekleidung können auch Metalltragprofile eingesetzt werden.
- Das **CH3** System eignet sich für Wärmedämmungen von 160 mm bis 300 mm Stärke.
- Damit beim System **CH3** der maximale Nutzen erzielt werden kann werden folgende Parameter berücksichtigt: Tragwerkart, gewünschter U- Wert, Windlasten, Einteilung und Gewicht der Bekleidung.

Einteilung

Ausgangslage für Angaben

Tragwerk	Verankerung V _{Rd} Kn	Gew. Bekleidung kg/m ²	Winddruck Kn/m ²	Windsog Kn/m ²
Backstein	1.7	20.0	0.7	0.9

Verankerungen von Drittfirmen sind auf Ausreisswerte zu überprüfen

Standardeinteilung für Konsolenvorlagen

Bezeichnung	Konsolenvorlage mm	Konsolenabstand mm	Profilabstand mm
Konsolenanordnung	160 -300	gem. Statik	gem. Statik

Die Statik und Verankerungen sind vor der Anwendung zu überprüfen

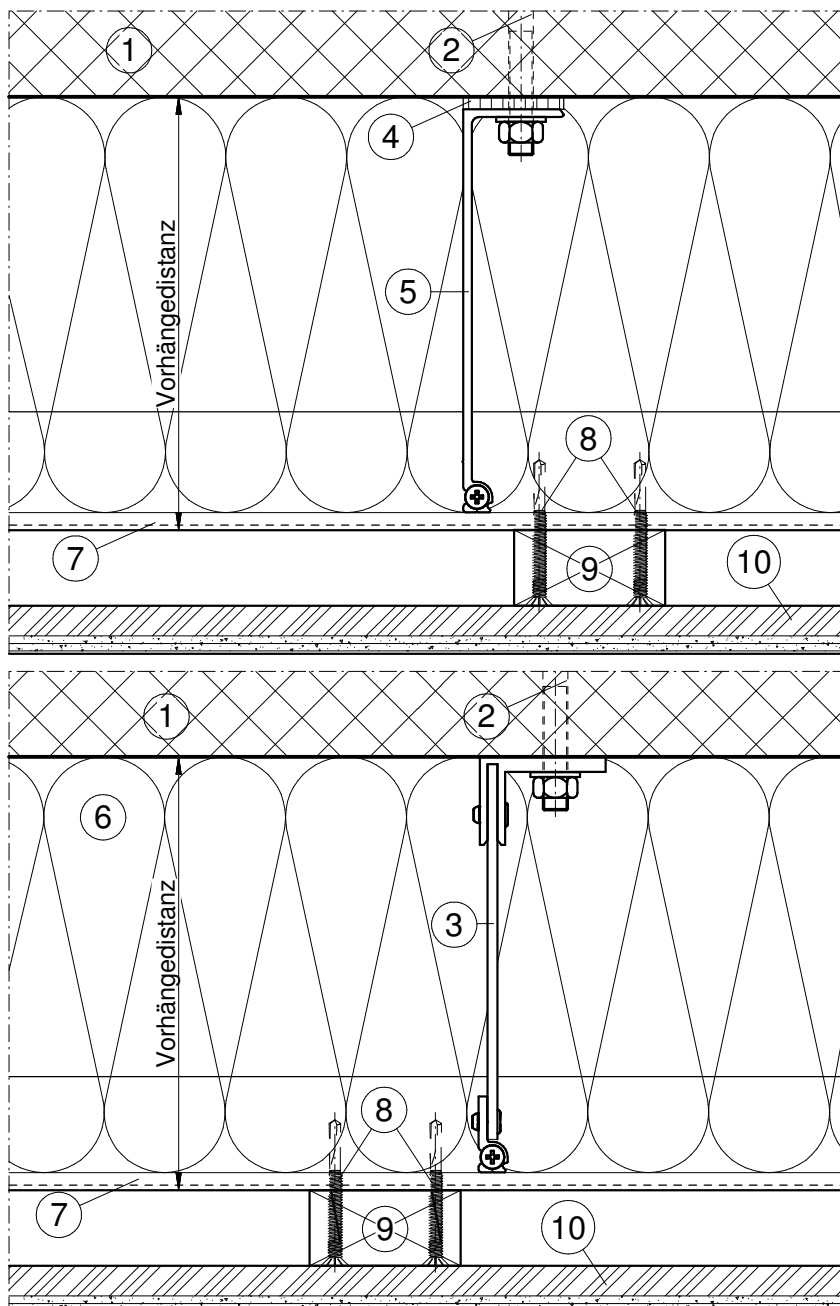
Material

Rapido H Konsole				Profile			Verbindungselemente		
Alu	Stahl Alu/Zink	GFK	Inox	Alu	Stahl Alu/Zink	Inox	Alu	Stahl Alu/Zink	Inox
■				■					■
WDK Phoenix H Konsole				Profile			Verbindungselemente		
Alu	Stahl Alu/Zink	GFK	Inox	Alu	Stahl Alu/Zink	Inox	Alu	Stahl Alu/Zink	Inox
■		■		■					■

Alle Angaben sind Richtwerte

HORIZONTALSCHNITT

System Rapido H <<WDK>> Phoenix H CONNECT SYSTEM <<CH3>>

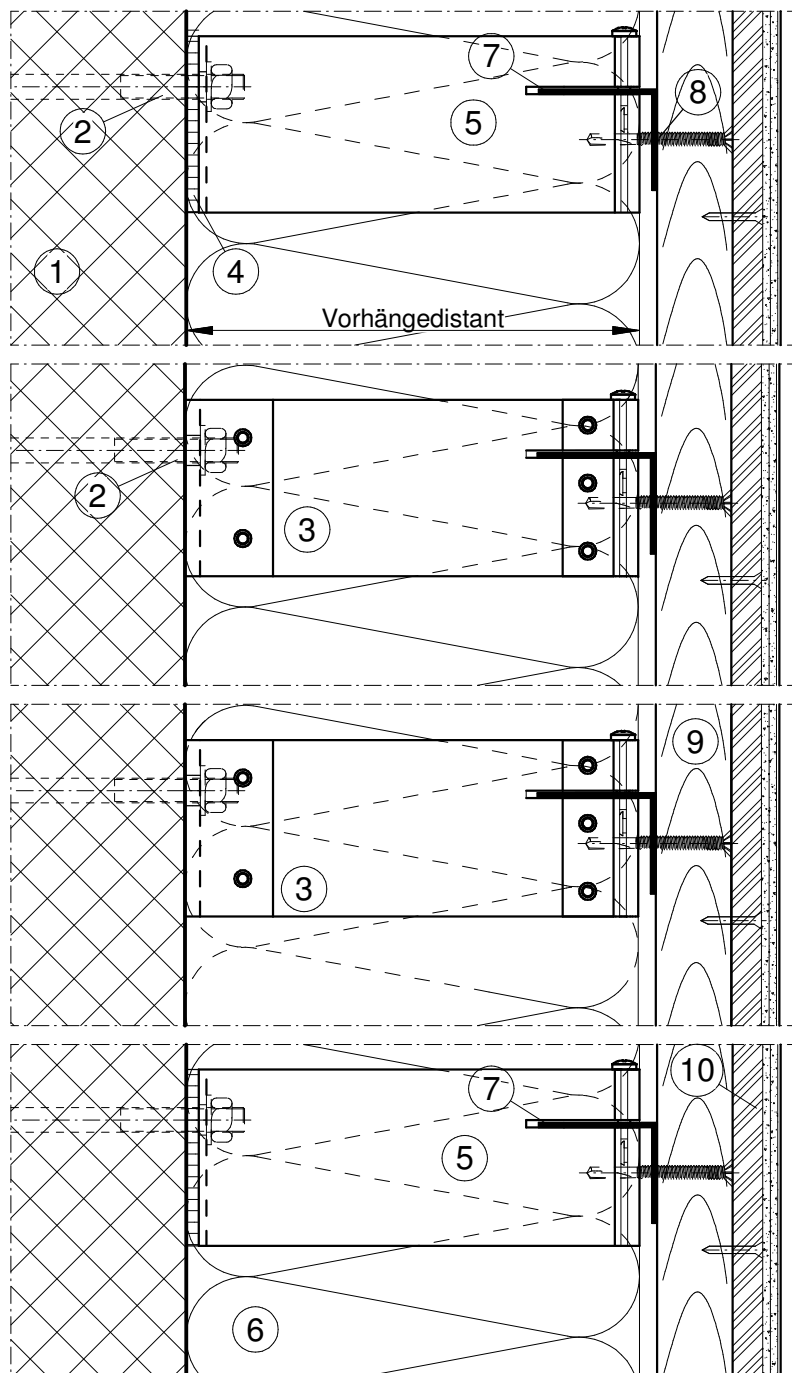


Legende:

- | | | | |
|---|---------------------------|----|---------------------|
| 1 | Tragwerk | 6 | Wärmedämmung |
| 2 | Verankerung | 7 | L-Profil 47/40/2 |
| 3 | <<WDK>> Phoenix H Konsole | 8 | Verbindungselemente |
| 4 | TEK Thermostop | 9 | Trägerlattung |
| 5 | Rapido H Konsole | 10 | Bekleidung |

VERTIKALSCHNITT

System Rapido H <<WDK>> Phoenix H CONNECT SYSTEM <<CH3>>



Legende:

- | | | | |
|---|---------------------------|----|---------------------|
| 1 | Tragwerk | 6 | Wärmedämmung |
| 2 | Verankerung | 7 | L-Profil 47/40/2 |
| 3 | <<WDK>> Phoenix H Konsole | 8 | Verbindungselemente |
| 4 | TEK Thermostop | 9 | Trägerlattung |
| 5 | Rapido H Konsole | 10 | Bekleidung |