



Connect System <<CV2>>

MINTOP METALL WDK PHOENIX V

Aluminium Unterkonstruktion

Vorlagen 160 - 340 mm

vertikale Anwendung



Wagner System Typ <<CV2>> vertikale Anwendung

Connect



Bauphysik

Systemgruppe: Connect Neuzeit						
vertikale Unterkonstruktion						
Energieklasse [W/(m ² *K)]	minimal	gut	sehr gut	überragend		
		>0.25	0.25-0.20	0.20-0.15	< 0.15	
Wärmedämmung	Wärmedämmstärke mm					
Mineralisch Lambda 0.032		160	180 – 220	240 - 300		
System	Material	EH/m²	Konsolenvorlage mm, Justierung + 25 mm			
<<WDK>> Phoenix	GFK/Alu	0.7	-	200	220 – 260	280 - 340
<<MinTop>> Metall	Chrom	1.9	-	200	220 - 260	280 - 340

Anwendung

Tragprofile		Befestigung Bekleidung		Gebäudehöhen	
vertikal	horizontal	sichtbar	unsichtbar	bis 22 m	ab 22 m
■		■		■	■

Alle Angaben sind Richtwerte

Systembeschreibung

- Die Fassadenunterkonstruktion Typ << CV2 >> verbindet das klassische System << MinTop >> mit dem wärmebrückenfreien System << WDK >> Phoenix V. Es eignet sich für mineralische Wärmedämmungen.
- Mit der Konstruktion << CV2 >> können die punktuellen Wärmebrücken eines klassischen Systems zB. << MinTop >> stark reduziert werden.
- Das System kann für 3-geschossige Gebäude eingesetzt werden. Ab dem 4. Geschoss müssen Rückhaltesicherungen << RHS >> eingebaut werden.
- Bei mineralischer Wärmedämmung eignet sich << CV2 >> ideal.
- Die << WDK >> Phoenix Konsole wird geschossweise zur Übernahme des Eigengewichts der Bekleidung eingesetzt.
- Für die vertikalen Plattentragprofile werden die speziellen doppelstegigen << WDK >> Phoenix T- und L Profile benötigt.
- Das << CV2 >> System eignet sich für Wärmedämmungen ab 160 mm bis 300 mm.
- Damit beim System << CV2 >> der maximale Nutzen erzielt werden kann, werden folgende Parameter berücksichtigt: Tragwerkart, gewünschter U- Wert, Windlasten, Einteilung und Gewicht der Bekleidung.

Einteilung

Ausgangslage für Angaben

Tragwerk	Verankerung V _{Rd} Kn	Gew. Bekleidung kg/m ²	Winddruck Kn/m ²	Windsog Kn/m ²
Backstein	1.7	20.0	0.7	0.9

Verankerungen von Drittfirmen sind auf Ausreisswerte zu überprüfen

Standardeinteilung pro Geschosshöhe 2700 mm und Profilabstand 600 mm

Bezeichnung	Konsolenvorlage mm	Konsolenhöhe mm	Anzahl pro Geschoss
<< WDK >> Phoenix V	200 - 340	140	1 Stk.
Bezeichnung	Für Wärmedämmung mm	Konsolenhöhe mm	Anzahl pro Geschoss
<< MinTop >> Metal	160 - 300	3 EP	3 Stk.

Statik und Verankerungen sind vor der Anwendung zu überprüfen

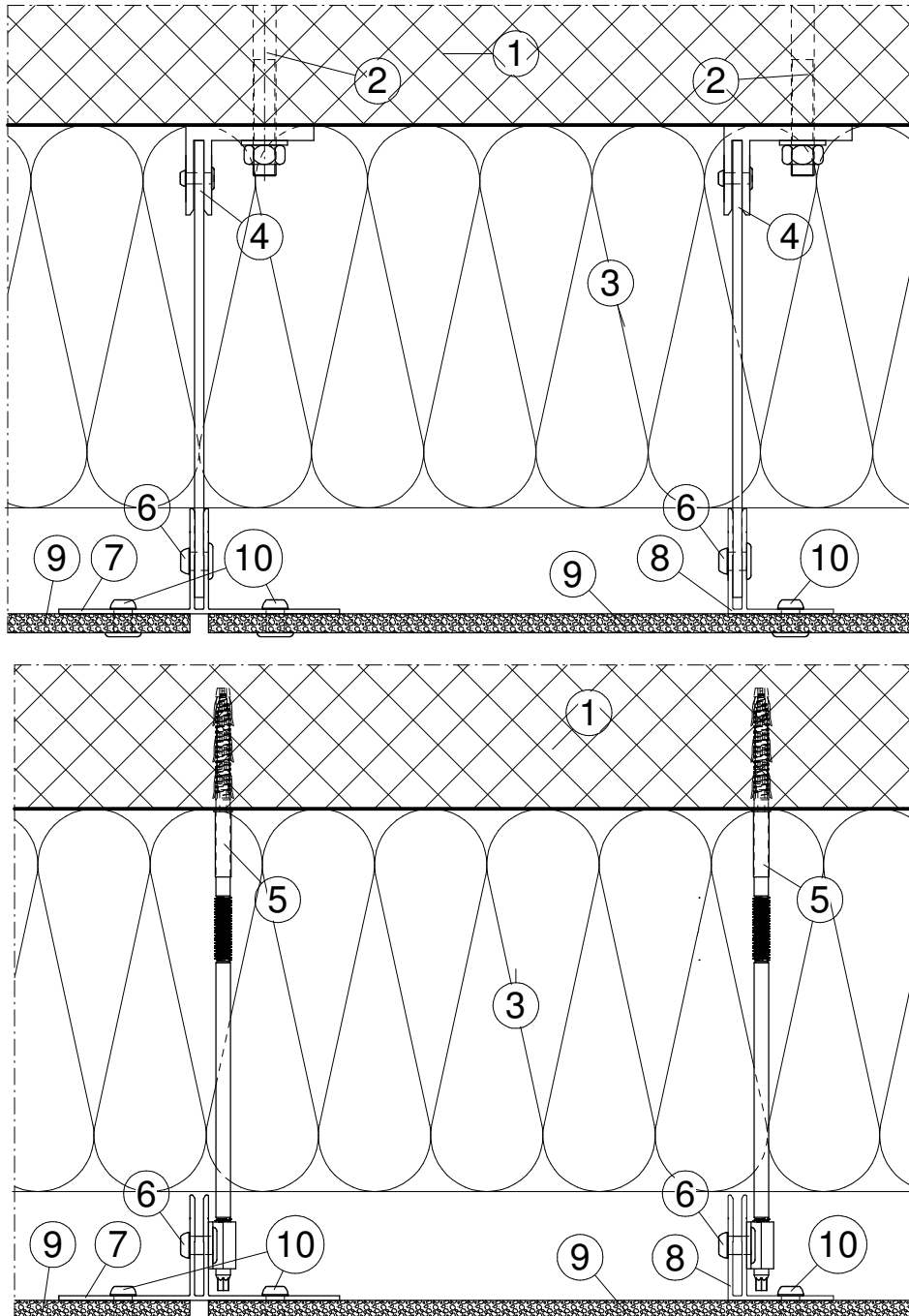
Material

Konsolen/Schrauben				Profile			Verbindungselemente		
Alu	Stahl Alu/Zink	GFK	Inox	Alu	Stahl Alu/Zink	Inox	Alu	Stahl Alu/Zink	Inox
■		■	■	■					■

Alle Angaben sind Richtwerte

HORIZONTALSCHNITT

System <<WDK>> Phoenix V <<Mintop>> Metall
 CONNECT SYSTEM <<CV2>>

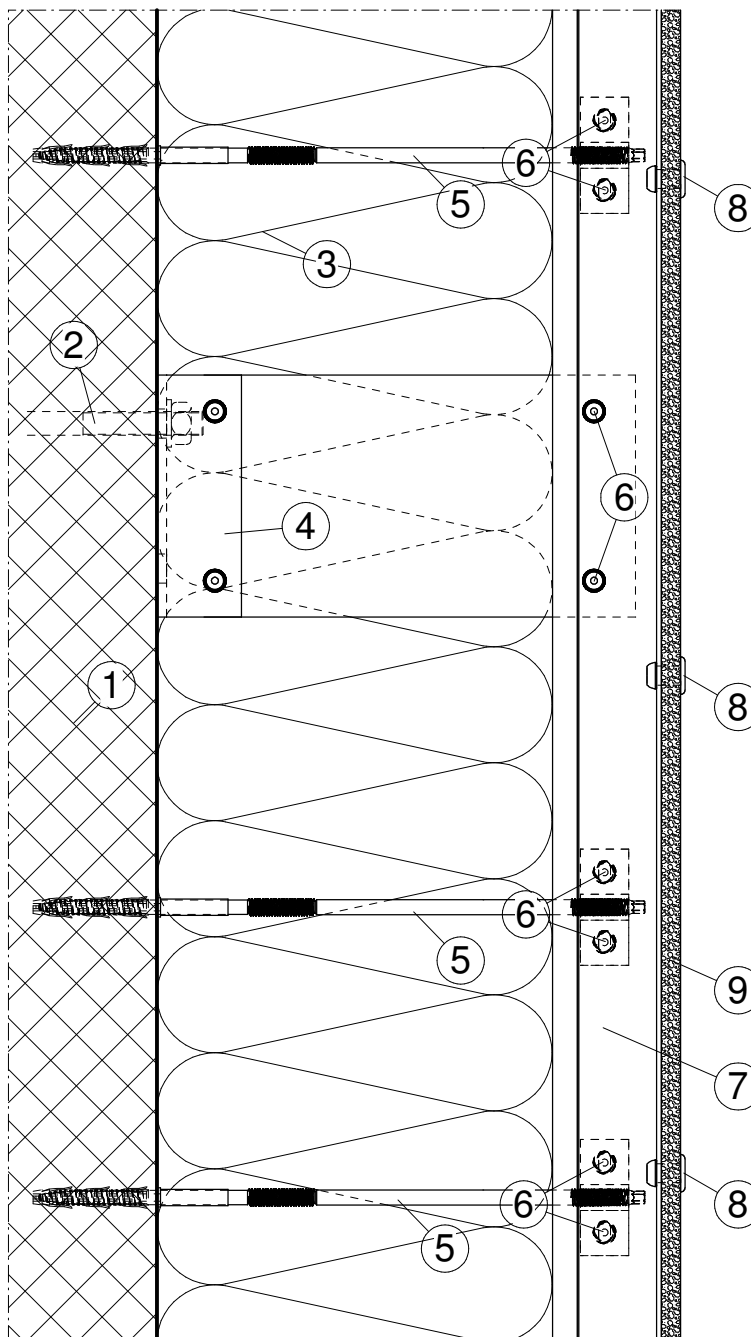


Legende:

- | | | | |
|---|------------------------------|----|------------------------|
| 1 | Tragwerk | 6 | Verbindungselemente |
| 2 | Verankerung | 7 | Phoenix T-Profil |
| 3 | Wärmedämmung | 8 | Phoenix L-Profil |
| 4 | <<WDK>> Phoenix V FP Konsole | 9 | Befestigung Bekleidung |
| 5 | <<Mintop>> Metall Schraube | 10 | Bekleidung |

VERTIKALSCHNITT

System <<WDK>> Phoenix V <<Mintop>> Metall
 CONNECT SYSTEM <<CV2>>



Legende:

- | | | | |
|---|------------------------------|---|--------------------------|
| 1 | Tragwerk | 6 | Verbindungselemente |
| 2 | Verankerung | 7 | Phoenix T- oder L-Profil |
| 3 | Wärmedämmung | 8 | Befestigung Bekleidung |
| 4 | <<WDK>> Phoenix V FP Konsole | 9 | Bekleidung |
| 5 | <<Mintop>> Metall Schraube | | |