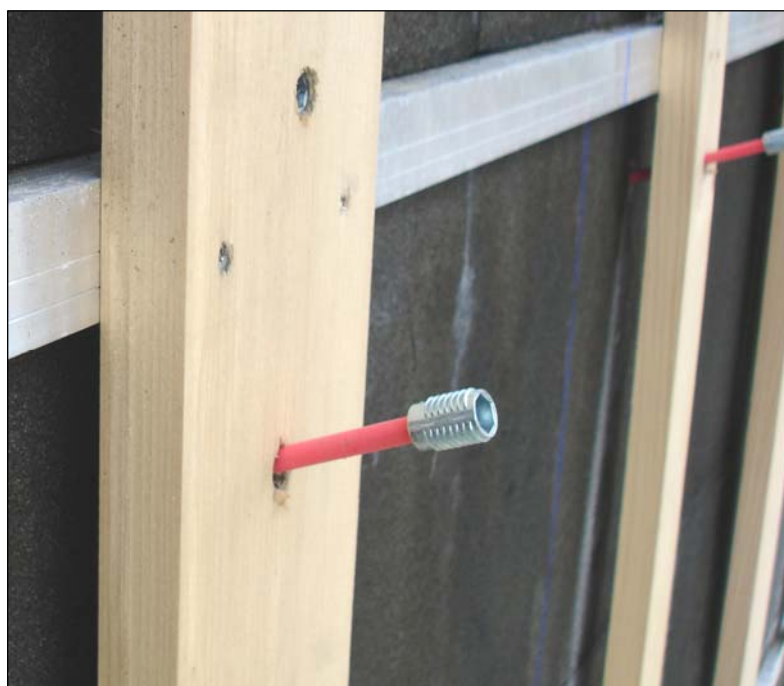


Januar 2011

## Wagner System Typ <<MinTop>> Justierschraube

Das neue System mit dem freidrehenden Justierkopf



### Bauphysik

Systemgruppe: Standard klassisch				
horizontale Unterkonstruktion				
Energieklasse [W/(m <sup>2</sup> *K)]	minimal	gut	sehr gut	überragend
	> 0.25	0.25-0.20	0.20-0.15	< 0.15
Wärmedämmung	Wärmedämmstärke mm			
Mineralisch	Lambda 0.032	100	120 - 140	160 - 200
System	Material	EH/m <sup>2</sup>	Schraubenlänge mm, Justierung + 15 mm	
<<MinTop>>	Stahl verz.	2.7	218	238-258
			278-318	338-418

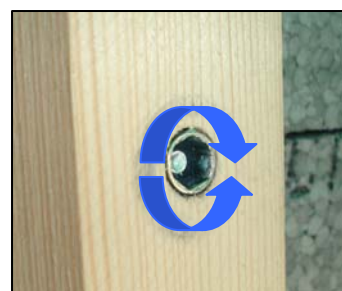
### Anwendung

Tragprofile		Befestigung Bekleidung		Gebäudehöhen	
vertikal	horizontal	sichtbar	unsichtbar	bis 22 m	ab 22 m
	■	■		■	

Alle Angaben sind Richtwerte

## Systembeschreibung

- Die Fassadenunterkonstruktion Typ <<MinTop>> **Justierschraube** wird punktuell angewendet. Sie besteht aus V-förmig angeordneten Schraubenpaaren und Einzelschrauben. Der Justierkopf ist für den Einsatz in Holz konzipiert. Je nach Anwendung werden horizontale Metallprofile zur Aussteifung eingeschraubt.
- Die <<MinTop>> **Justierschraube** kann in Beton, Mauerwerken und Holztragwerken angewendet werden. Das System eignet sich für Holz/Metall- Konstruktionen.
- Der ideale Einsatzbereich von <<MinTop>> **Justierschrauben** ist bei Sanierungen von Kompaktfassaden und Gebäuden, bei denen kompakte Wärmedämmstoffe verwendet werden.
- Das System kann Wärmedämmstärken von 100 - 300 mm abdecken.
- Die Anordnung der V-Punkte und E-Punkte richtet sich nach den statischen Anforderungen der Gebäudehülle.
- Traglattungen lassen sich mit dem frei drehenden Schraubenkopf ausrichten. Durch Ein- und Ausdrehen wird die Fassadenkonstruktion ins Lot gebracht.



## Einteilung

Ausgangslage für Angaben

Tragwerk	Verankerung V <sub>Rd</sub> Kn	Gew. Bekleidung kg/m <sup>2</sup>	Winddruck Kn/m <sup>2</sup>	Windsog Kn/m <sup>2</sup>
Backstein	1.7	20.0	0.7	0.9

(Verankerungen von Drittfirmen sind auf Ausreisswerte zu überprüfen)

Standardeinteilung pro Geschosshöhe 2700 mm und Holzlattenabstand 600 mm

Bezeichnung	Dämstärke mm	Konsolenabstand Stk/m <sup>2</sup>	Profilabstand mm
<<MinTop>>	100 - 160	2.7	1000
<<MinTop>>	180 - 200	2.9	1000
<<MinTop>>	220 - 300	gem. Statik	gem. Statik

Die Statik und Verankerungen sind vor der Anwendung zu überprüfen.

## Material

<<MinTop>> Justierschraube				Profile			Verbindungselemente		
Alu	Stahl verzinkt	GFK	Inox	Alu	Stahl verzinkt	Inox	Alu	Stahl Alu/Zink	Inox
	■			■					■

Alle Angaben sind Richtwerte