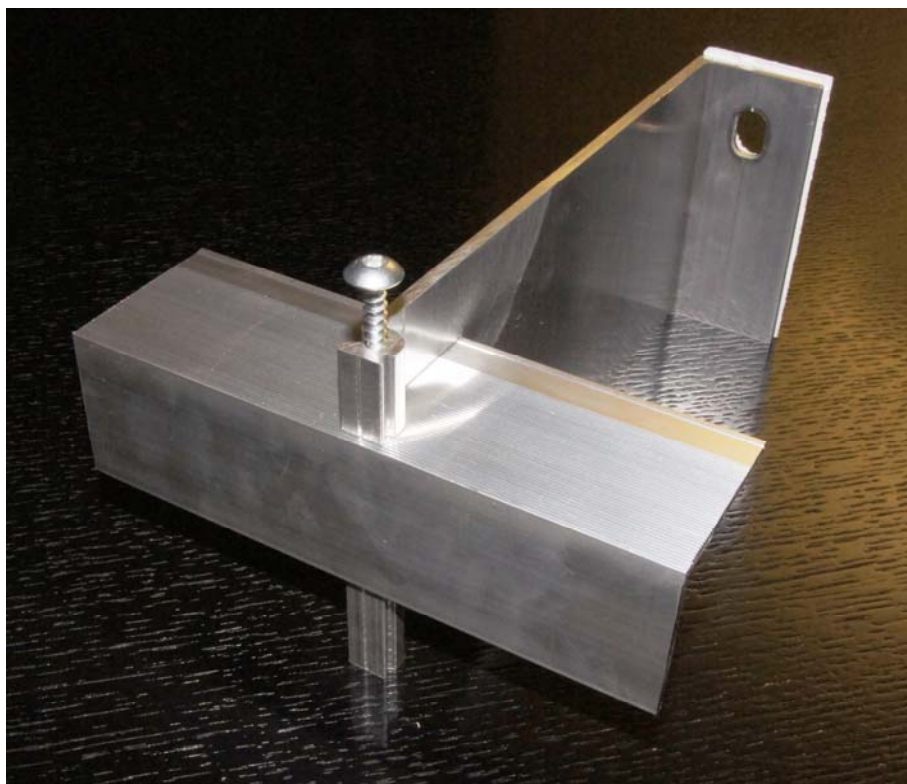


janvier 2011

## Wagner System type <<Rapido>> H application horizontale



### Physique du bâtiment

Groupe systèmes: standard classique				
Sous-construction horizontale				
Classe énergétique [W/(m <sup>2</sup> *K)]	minimal	bon	très bon	de premier ordre
		> 0.25	0.25-0.20	0.20-0.15
Isolation thermique	Epaisseur de couche d'isolation mm			
Minéral	Lambda 0.032	-	160 - 180	200 - 260
<b>Système</b>	<b>Matériau</b>	<b>EH/m<sup>2</sup></b>	Avancement console mm, ajustage + 25 mm	
<<Rapido>>H	Alu	1.7	-	160 -180

### Application

Profils porteurs		Fixation revêtement		Hauteurs de bâtiment	
vertical	horizontal	visible	invisible	jusqu'à 22 m	dès 22 m
	■	■		■	

Toutes les données sont indicatives

## Description du système

- La sous-construction de façade type << Rapido >> H se prête à une application horizontale. Le système est le plus fréquemment combiné avec un lattis bois vertical et peut ainsi être utilisé jusqu'à la limite d'immeuble-tour. En engagement dans le domaine immeuble-tour, les profils porteurs de plaques sont exécutés en métal.
- Le système <<Rapido >> H est utilisé comme ligne de sécurité de retenue dans le système <<WDK >>.
- Les consoles <<Rapido >> H conviennent dans l'engagement de systèmes <<Connect >>.
- Le système <<Rapido >> H se prête aux isolations thermiques de 160 mm à 260 mm d'épaisseur.
- Les abouts horizontaux de profils sont réalisés par défaut avec des liaisons de profils, à l'origine des moments entre les consoles (distance entre consoles mm \*.02).
- Les éléments de découplage thermique <<TEK >> minimisent les ponts thermiques ponctuels.

## Disposition

Situation de départ pour données

Structure porteuse	Ancrage V <sub>Rd</sub> Kn	Poids revêtement kg/m <sup>2</sup>	Pression du vent Kn/m <sup>2</sup>	Succion du vent Kn/m <sup>2</sup>
Brique	1.7	20.0	0.7	0.9

(Le coefficient d'arrachage d'ancrages d'entreprises tierces est à contrôler)

Disposition standard pour avancements de consoles

Désignation	Avancement de console mm	Distance entre les consoles mm	Distance entre les profils mm
<<Rapido >> H	160 -260	1000	1000

La statique et les ancrages sont à contrôler avant utilisation.

## Matériau

Console				Profils			Eléments de fixation		
Alu	Acier Alu/zinc	PRV	Inox	Alu	Acier Alu/zinc	Inox	Alu	Acier Alu/zinc	Inox
■				■					■

Toutes les données sont indicatives